



PRESSALIT®

Pressalit

Generationsübergreifende Badgestaltung

Technischer Katalog





Webseite
www.pressalit.com

- Montageanleitungen
- CE Konformitäts-
erklärung



Ausschreibungstexte

- www.ausschreiben.de

3-D Badplanungen

- BIM Objekte
- 3D Cad Modelle

Inhalt

SELECT Waschtisch-Lifter	Seite	4
MATRIX MEDIUM Waschtisch-Lifter	Seite	6
PLUS Waschtisch-Lifter	Seite	8
SELECT WC-Lifter	Seite	10
Dusch- und Pflegeliege	Seite	12
Wickeltische	Seite	14
Übersicht Standardprodukte	Seite	16
Planungshinweise	Seite	18
Befestigungsmaterial	Seite	20
Auszug Referenzliste	Seite	22

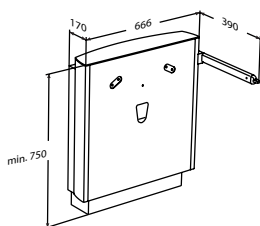
SELECT Waschtisch Lifter

SELECT elektrisch höhenverstellbare Waschtisch Lifter

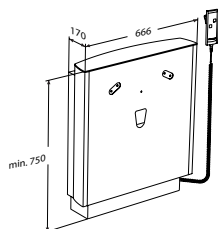
- Wandmontage / bodenstehend
- Um 300 mm elektrisch höhenverstellbar, von 670 mm - 970 mm
- Leicht über eine kabelgebundene Fernbedienung oder seitlich montierten Betätigungshebel zu heben und zu senken
- Betätigungshebel kann auf beiden Seiten des Waschtisches angebracht und als Handtuchhalter benutzt werden
- Material: Aluminium, PS-Kunststoff
- Maximale Belastbarkeit 150 kg
- Wandbefestigung muss separat bestellt werden



Farben (xxx): Weiß 000 Anthrazitgrau 112 Limonengrün 277



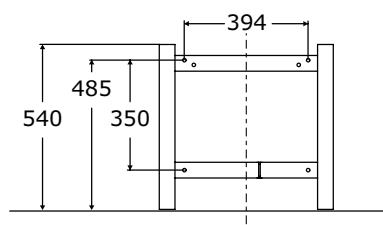
R4950xxx Waschtisch-Lifter mit Betätigungshebel



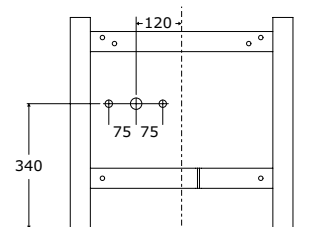
R4951xxx Waschtisch-Lifter mit kabelgebundener Fernbedienung

Abmessungen Waschtisch-Lifter: Breite 666 mm x Höhe 750 mm x Tiefe 170 mm

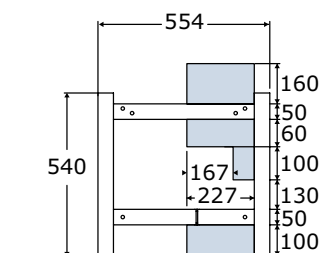
Montage



Wandbefestigung



Wasseranschlüsse

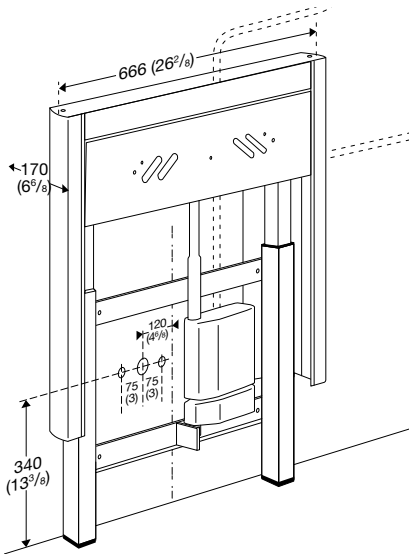


Elektrik

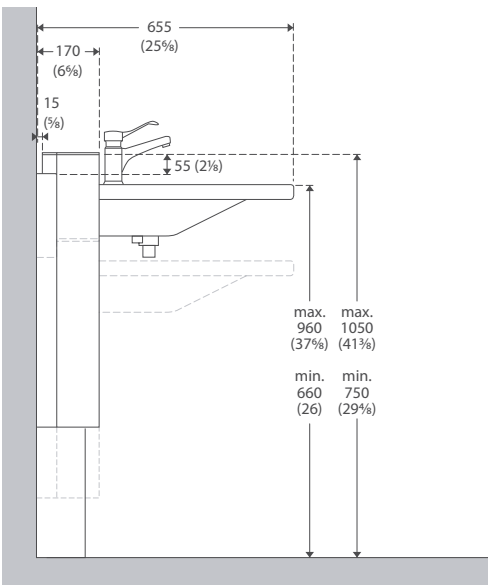
Montageschrauben: 4 Stück für massives Mauerwerk Art. Nr. V8605, für Gasbeton Art. Nr. V8655
(Wandbeschaffenheit siehe Seite 20)

SELECT Waschtisch Lifter

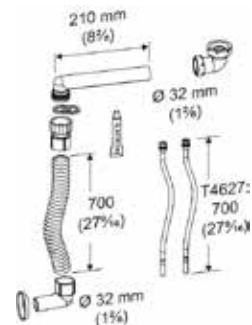
Montage / Abmessungen



Verstellbereich / Maße



Zubehör



R2065 Flexibles Zu- und Ablaufsystem mit 700 mm Zulauf- und Ablaufschlauch



R2022 MATRIX SMALL Waschtisch mit Überlauf
R2023 MATRIX SMALL Waschtisch ohne Überlauf
Maße: 600 x 490 x 130 mm



RT631 Waschtischmischer batteriebetrieben, berührungsfrei, mit Temperaturbegrenzung und Hygienespülung



RT622 Waschtischmischer mit langem Drehhahn und ringförmigen Bediengriff



RT623 Waschtischmischer mit langem Bediengriff



RT924 Spiegel mit Spiegelhalterung
Maße: 600 x 1000 x 5 mm

Montageanleitungen, 3D Cad Modelle und BIM Objekte erhalten Sie auf unserer Webseite www.pressalit.com.

MATRIX MEDIUM elektrisch höhenverstellbarer Waschtisch Lifter

- Wandmontage
- Um 200 mm elektrisch höhenverstellbar von 510 mm - 710 mm
- Leicht über zwei Bedienknöpfe im Waschtisch zu heben und zu senken
- Inklusiv verstecktem Zu- und Ablaufsystem
- Material: lackierter Stahl + Polystyrol
- Maximale Belastbarkeit 150 kg
- Wandbefestigung muss separat bestellt werden



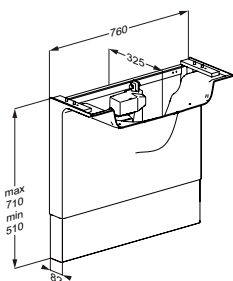
Farbe: Weiß
000



R4822 000

Waschtisch Lifter

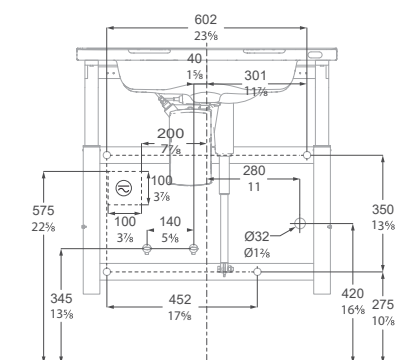
nur mit MATRIX MEDIUM Waschtisch R2122 + R2123 verwendbar



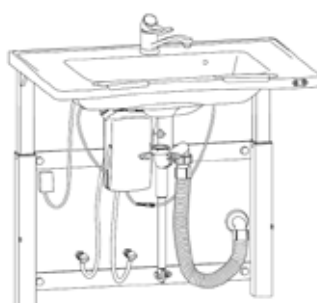
Abmessungen Waschtisch Lifter:

Breite 760 mm x Höhe max. 710, min. 510 mm x Tiefe 325 mm

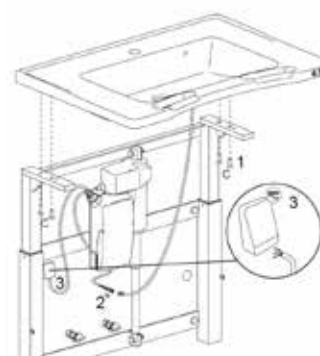
Montage:



Wandbefestigung



Wasseranschlüsse

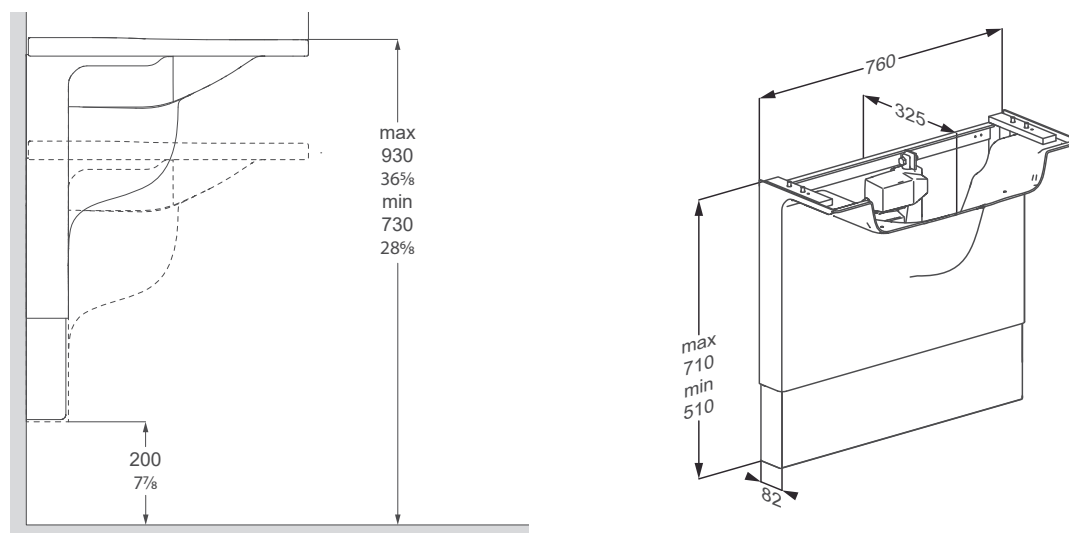


Elektrik

Montageschrauben: 4 Stück für massives Mauerwerk Art. Nr. V8605, für Gasbeton Art. Nr. V8655
(Wandbeschaffenheit siehe Seite 20)

MATRIX MEDIUM Waschtisch Lifter

Verstellbereich / Maße



Zubehör



R2122 MATRIX MEDIUM Waschtisch mit Überlauf, mit Bedienknopf, mit integrierten Griffen

R2123 MATRIX MEDIUM Waschtisch ohne Überlauf, mit Bedienknopf, mit integrierten Griffen

Maße: 780 x 545 x 165 mm



RT631 Waschtischmischer batteriebetrieben, berührungsfrei, mit Temperaturbegrenzung und Hygienespülung



RT622 Waschtischmischer mit langem Drehhahn und ringförmigem Bediengriff



RT623 Waschtischmischer mit langem Bediengriff



RT924 Spiegel mit Spiegelhalterung

Maße: 600 x 1000 x 5 mm

Weitere Modelle der MATRIX MEDIUM Waschtisch Lifter finden Sie auf unserer Webseite.

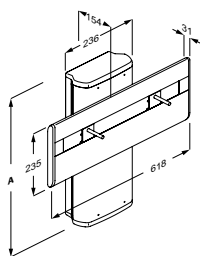
Montageanleitungen, 3D Cad Modelle und BIM Objekte erhalten Sie auf unserer Webseite www.pressalit.com.

PLUS höhenverstellbarer Waschtisch Lifter mit Elektromotor, Gasdruckfeder oder manueller Verstellung

- Wandmontage
- Inkl. Befestigungsmaterial für den Waschtisch
- Passend für alle Waschtischtypen mit Bolzenaufhängung
- Material: eloxiertes Aluminium, Kunststoff
- Maximale Belastbarkeit 100 kg
- Wandbefestigung + flexibles Zu- und Ablaufsystem müssen separat bestellt werden



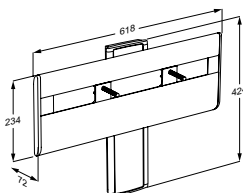
Farbe: Anthrazitgrau
112



Waschtisch Lifter elektrisch, höhenverstellbar um 300 mm

- R4751** mit kabelgebundener Fernbedienung
- R4750** mit Betätigungshebel

Waschtisch Lifter mit Gasdruckfeder, höhenverstellbar um 300 mm
R4650 mit Betätigungshebel



Waschtisch Lifter manuell, höhenverstellbar um 240 mm

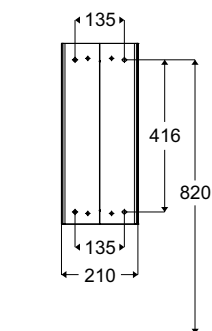
- R4550112*** mit Kipphebel, Anthrazitgraue Abdeckplatte

* Nicht zur täglichen Verstellung durch den Nutzer geeignet.
Die Höhenverstellung kann nur mit zwei Personen erfolgen.

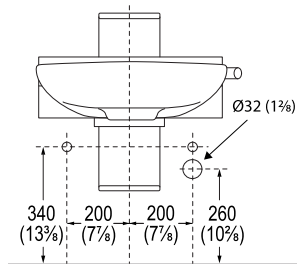
Montage:

R4750 + 51 elektrisch + **R4650** mit Gasdruck

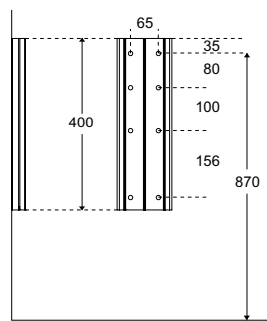
R4550 manuell



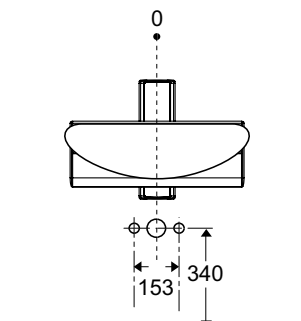
Wandbefestigung



Wasseranschlüsse



Wandbefestigung



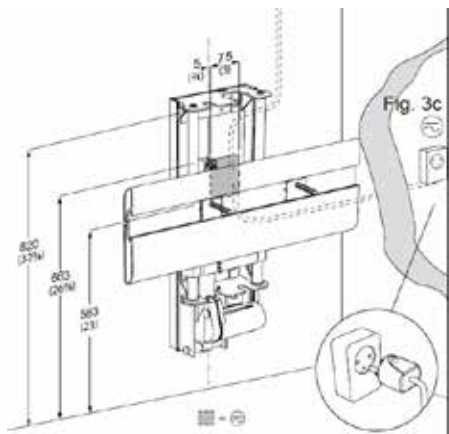
Wasseranschlüsse

Montageschrauben für R4750+51: 4 Stück für massives Mauerwerk Art.Nr. V8603, für Gasbeton Art.Nr. V8653
Montageschrauben für R4550: 8 Stück (Wandbeschaffenheit siehe Seite 20)

PLUS Waschtisch Lifter

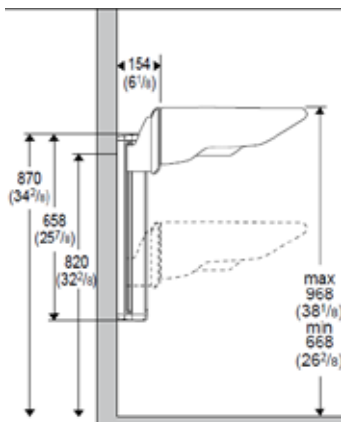
Elektroanschlüsse

R4750 + 51



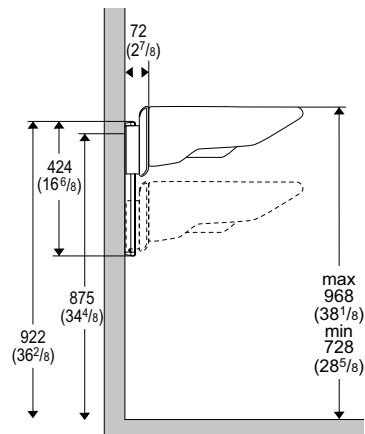
Verstellbereich / Maße

R4650 / R4750 + 51
elektrisch + mit Gasdruck



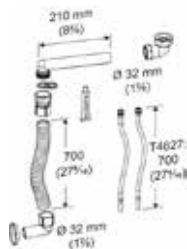
Verstellbereich / Maße

R4550 manuell



Das flexible Zu- und Ablaufsystem ist notwendig und muss separat bestellt werden.

Zubehör



R2065 Flexibles Zu- und Ablaufsystem mit 700 mm Zu- und Ablaufschlauch



R2020 MATRIX SMALL
Waschtisch mit Überlauf



R2052 MATRIX CURVE II
Waschtisch mit Überlauf



RT631 Waschtischmischer batteriebetrieben, berührungsfrei, mit Temperaturbegrenzung und Hygienespülung

R2021 MATRIX SMALL
Waschtisch ohne Überlauf

Maße: 600 x 490 x 130 mm

R2053 MATRIX CURVE II
Waschtisch ohne Überlauf

Maße: 600 x 490 x 150 mm



RT622 Waschtischmischer mit langem Drehhahn und ringförmigem Bediengriff



RT623 Waschtischmischer mit langem Bediengriff



RT924 Spiegel mit Spiegelhalterung

Maße: 600 x 1000 x 5 mm

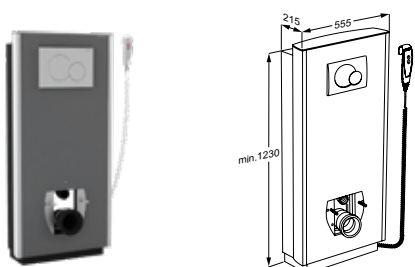
Montageanleitungen, 3D Cad Modelle und BIM Objekte erhalten Sie auf unserer Webseite www.pressalit.com.

SELECT WC Lifter mit elektrischer Aufstehhilfe

- Wandmontage/ bodenstehend
- Um 400 mm elektrisch höhenverstellbar
- Mit kabelgebundener Fernbedienung
- Höhenverstellbar von 425 mm - 825 mm
- Inkl. eingebautem Spülkasten 3/6 Liter
- Modelle für Boden- oder Wandablauf geeignet
- Material: Aluminium eloxiert und Polystyrol (PS)
- WC-Keramik und WC-Sitz müssen separat bestellt werden
- Für Montage von Aquaclean Modellen geeignet
- Maximale Belastbarkeit 200 kg
- Wandbefestigung muss separat bestellt werden



Farben (xxx): Weiß 000  Anthrazitgrau 112  Limonengrün 277 



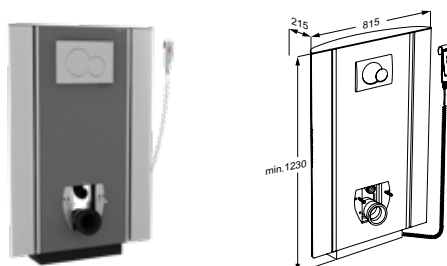
WC Lifter ohne seitliche Profile

R8212 xxx für Bodenablauf

R8222 xxx für Wandablauf

Abmessungen WC Lifter:

Breite 565 mm x Höhe min. 1230 mm x Tiefe 215 mm



WC Lifter mit seitlichen Profilen

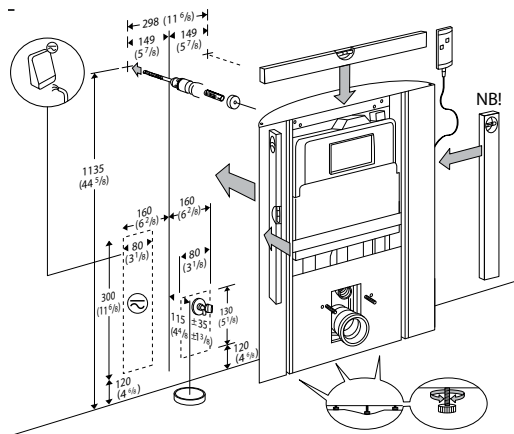
R8312 xxx für Bodenablauf

R8322 xxx für Wandablauf

Abmessungen WC Lifter:

Breite 815 mm x Höhe min. 1230 mm x Tiefe 215 mm

Montage

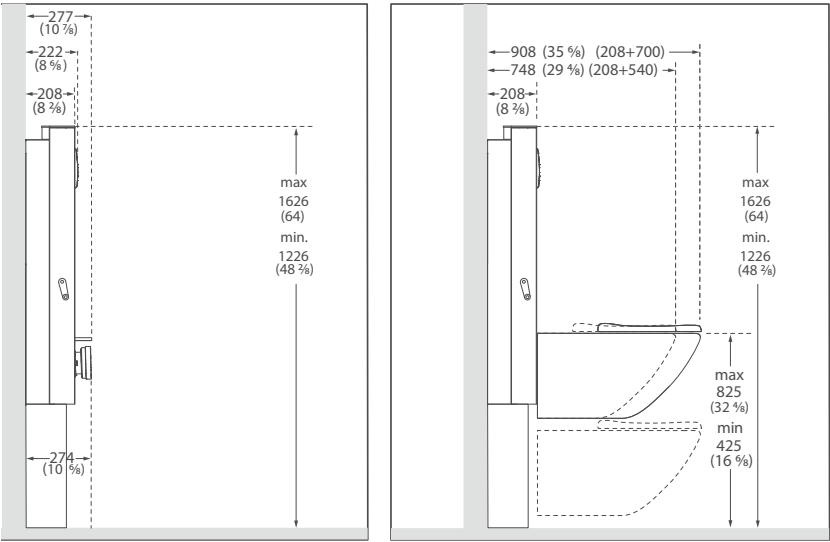


Wandbefestigung / Wasseranschlüsse / Elektro

Montageschrauben: 4 Stück für massives Mauerwerk Art.Nr. V8605, für Gasbeton Art.Nr. V8655
(Wandbeschaffenheit siehe Seite 20)

SELECT WC Lifter

Verstellbereich / Maße



Zubehör



R9342 Spülauslöser für Stützklappgriff



R9321 Papierhalter für Stützklappgriff



R37000-D92999 Dania WC-Sitz



R27000-D92999 Dania WC-Sitz ohne Deckel



R2091 WC wandhängend 540 mm



R2099 WC wandhängend 700 mm



R37147 Stützklappgriff 730 mm mit Federbelastung mit Betätigung rechts



R371485 Stützklappgriff 880 mm mit Federbelastung mit Betätigung rechts

R37137 Stützklappgriff 730 mm mit Federbelastung mit Betätigung links

R371385 Stützklappgriff 880 mm mit Federbelastung mit Betätigung links

Montageanleitungen, 3D Cad Modelle und BIM Objekte erhalten Sie auf unserer Webseite www.pressalit.com.

Dusch-und Pflegeliege 3000

Dusch- und Pflegeleiege 3000

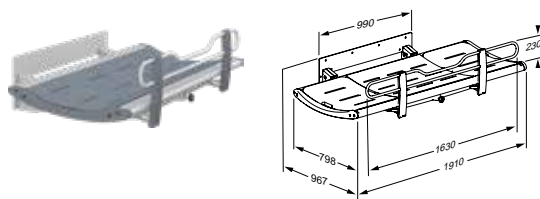
- Wandmontage/ bodenstehend
- Elektrische Modelle um 700 mm höhenverstellbar, von 300 mm - 1000 mm
- Alternativ festmontiert Modelle
- Hochklappbar
- Beidseitig aufstellbare Kopfstützen (bei 1800 mm Pflegeliege)
- Inkl. flexiblem Ablaufschlauch 1500 mm
- In Längen von 1400 mm und 1800 mm
- Material: Aluminium, weicher PUR-Schaum mit Holzkern, Kunststoff, lackierter Stahl
- Maximale Belastbarkeit 200 kg
- Wandbefestigung muss separat bestellt werden



Farbe: Bleigrau
021

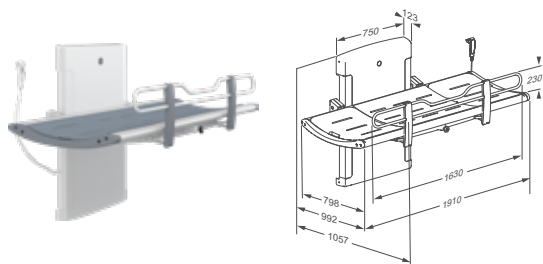


Dusch- und Pflegeleiege, festmontiert



R8435318021 Länge 1800 mm, inkl. Seitengitter

R8435313021 Länge 1400 mm, inkl. Seitengitter



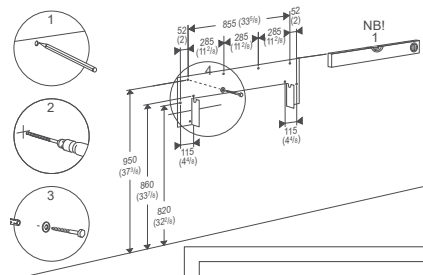
Dusch- und Pflegeliege, elektrisch höhenverstellbar, inkl. kabelgebundener Fernbedienung

R8582318021 Länge 1800 mm. inkl. Seitengitter

R8582313021 Länge 1400 mm, inkl. Seitengitter

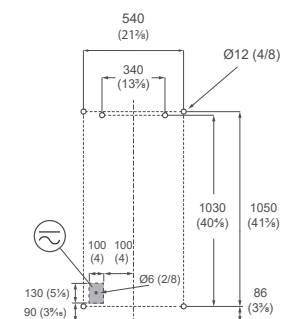
Montage:

R8435318021 / R843531302 festmontiert

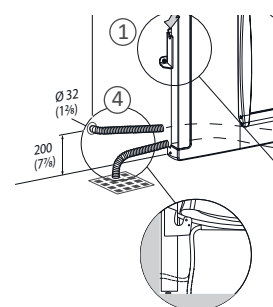


Wandbefestigung

R8582318021 / R8582313021 elektrisch höhenverstellbar



Wandbefestigung / Elektrik



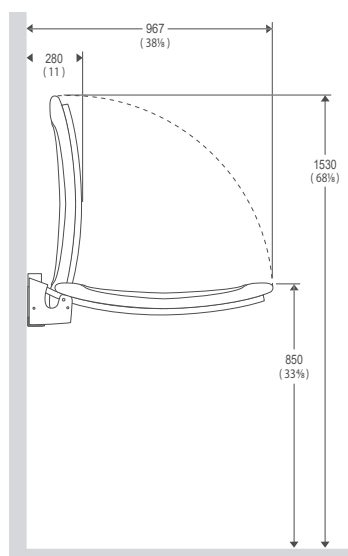
Wasseranschlüsse

Montageschrauben: 8 Stück Modelle festmontiert für massives Mauerwerk Art. Nr. V8613, für Gasbeton Art. Nr. V8663, 6 Stück Modelle elektrisch höhenverstellbar für massives Mauerwerk Art. Nr. V8608, für Gasbeton V8658 (Wandbeschaffenheit siehe Seite 20)

Dusch- und Pflegeliege 3000

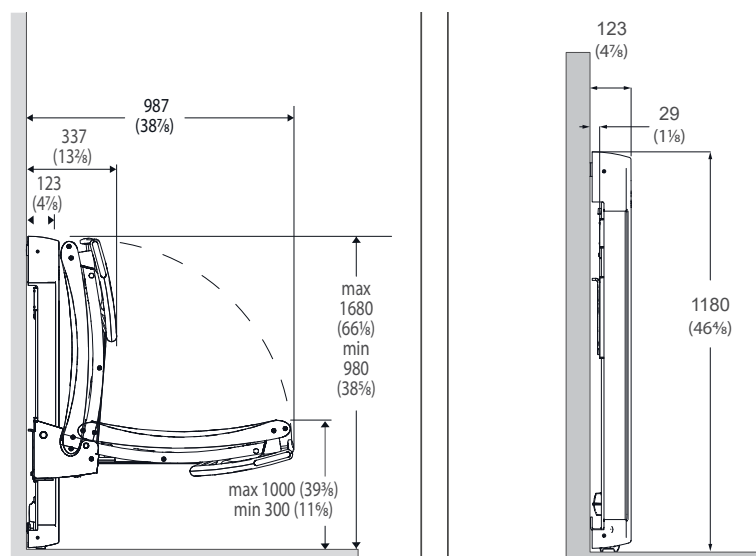
Verstellbereich / Maße

R8523/ R8528 festmontiert



Verstellbereich / Maße

R8533/ R8538 elektrisch höhenverstellbar



Zubehör



R8485 Sicherheitsschloss
für Dusch- und Pflegeliege 3000

Weitere
Modelle der Dusch-
und Pflegeliege
finden Sie auf
unserer Webseite

Montageanleitungen, 3D Cad Modelle und BIM Objekte erhalten Sie auf unserer Webseite www.pressalit.com.

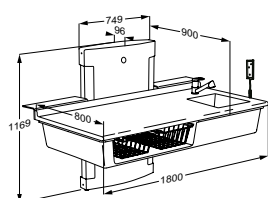
Wickeltisch

Wickeltisch elektrisch höhenverstellbar

- Wandmontage / bodenstehend
- Verstellbar um 700 mm bis Bodennähe von 300 - 1000 mm
- Elektrisch höhenverstellbar mit kabelgebundener Fernbedienung
- Optional mit Waschtisch, hebelbetätigter Armatur mit schwenkbarem Wasserhahn und Ausziehbrause
- Material: ABS-Kunststoff/Acryl-Kunststoff, pulverlackierter Stahl
- Maximale Belastbarkeit 75 kg
- Wandbefestigung muss separat bestellt werden



Farbe: Weiß
000 ☐



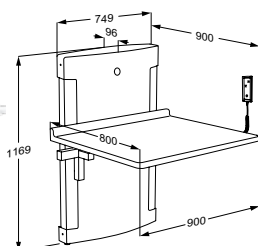
Wickeltisch, inkl. 2 Drahtkörbe, inkl. Sicherheitsstop + Zu- und Ablaufsystem

R8682 000 800 x 1400 mm, integriertes Waschbecken + Armatur auf der rechten Seite

R8683 000 800 x 1800 mm, integriertes Waschbecken + Armatur mit Ausziehbrause

V8608 (6 Stück) Montageschrauben für massives Mauerwerk

V8658 (6 Stück) Montageschrauben für Porenbeton



Wickeltisch hochklappbar

R8671 000 800 mm x 900 mm

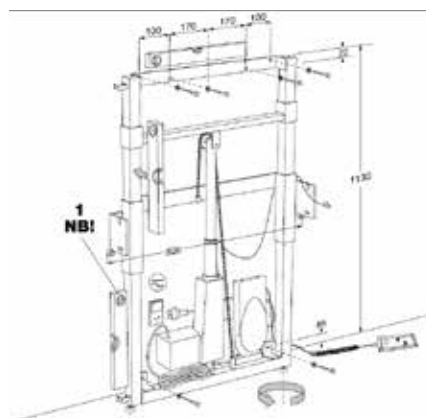
R8672 000 800 mm x 1400 mm

R8673 000 800 mm x 1800 mm

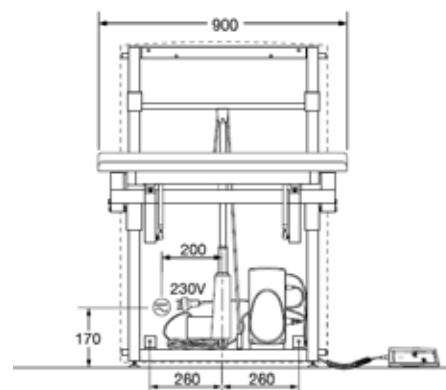
V8608 (6 Stück) Montageschrauben für massives Mauerwerk

V8658 (6 Stück) Montageschrauben für Porenbeton

Montage:
für alle Modelle



Wandbefestigung



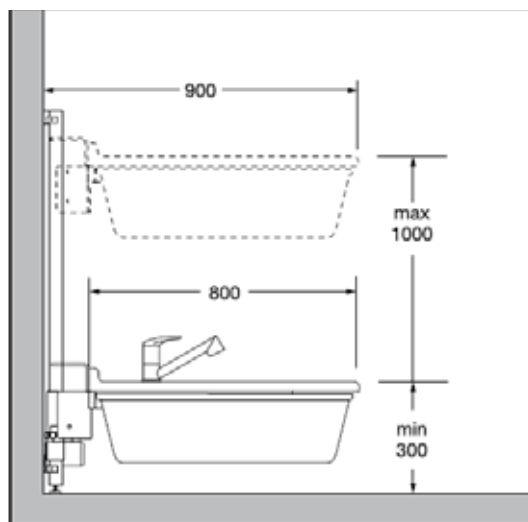
Elektrik

Montageschrauben: 6 Stück (gemäß Wandbeschaffenheit siehe Seite 20 Befestigungsmaterial)

Wickeltisch

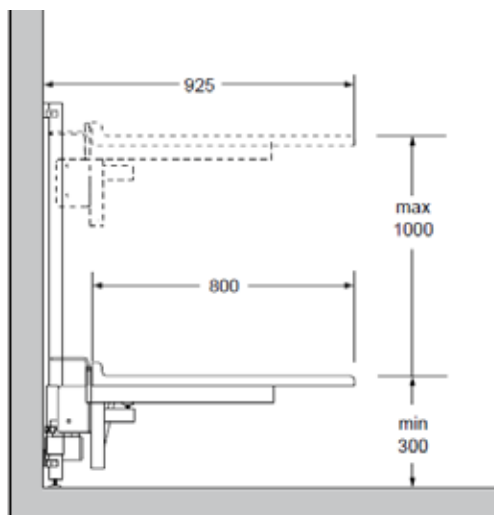
Verstellbereich / Maße

R8682/ R8683

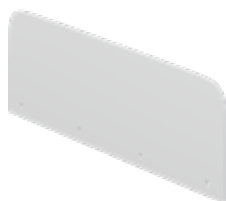


Verstellbereich / Maße

R8671/ R8673



Zubehör



R8708 Endgitter
700 x 200 mm

für Wickeltische
R8682+R8683



Seitengitter hochklappbar,
weiß

R8690 900 mm lang
R8694 1400 mm lang
R8698 1800 mm lang

für Wickeltische
R8682+R8683



RB1922 Seitengitter

für hochklappbare
Wickeltische
R8671-73



Matratzen, farbig in weiß,
marineblau, mittelgrau,
pastellblau

R8701 760 x 900 x 30 mm
R8702 760 x 1400 x 30 mm
R8703 760 x 950 x 30 mm
R8704 760 x 1800 x 30 mm
R8705 760 x 1350 x 30 mm

Weitere
Modelle der
Wickeltische
finden Sie auf
unserer Webseite

Montageanleitungen, 3D Cad Modelle und BIM Objekte erhalten Sie auf unserer Webseite www.pressalit.com.



Sprechen Sie uns an:

Erleben Sie wie durch eine clevere Planung Räume und Bäder entstehen, in denen Komfort und Barrierefreiheit harmonisieren.

Wir planen mit dem Compusoft / Innova Badplanungsprogramm.

Sortimentsauszug

WC-Bereich



reddot design award

R360070 Stützklappgriff
700 mm lang, mit Federbelastung,
festmontiert



reddot design award

R360085 Stützklappgriff
850 mm lang, mit Federbelastung,
festmontiert



R6408 Rückenlehne
Maße: 385 x 209 x 225 mm, festmontiert
(zur Montage am WC Lifter)



RT945 WC Papierhalter



R9321 WC Papierhalter
für Stützklappgriff

Dusch-Bereich



R5510 Klappsitz
Maße: 370 x 320 mm,
festmontiert



R7304 Klappsitz
Maße: 365 x 310 mm,
festmontiert



R7414 Klappsitz
Maße: 437 x 450 mm,
um 240 mm höhenver-
stellbar



RT136 + RT600
Eckhandlauf mit
Brausehalterung

Maße: 762 x 762 x 1090 mm

Waschtisch-Bereich



RT102 Haltegriff /
Handtuchhalter
600 mm lang



R2022 MATRIX SMALL Waschtisch
mit integrierten Griffen

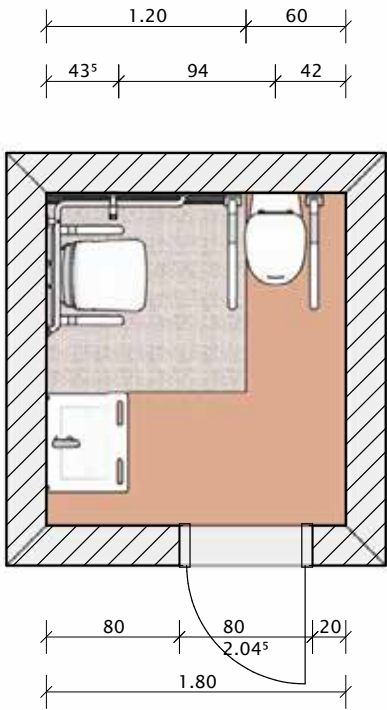
Maße: 490 x 600 x 130 mm

Unser
Gesamtsortiment
finden Sie auf
unserer Webseite
www.pressalit.com

Planungshinweise DIN 18040-2 Barrierefreies Bauen

Planungsgrundlagen - Wohnungen

Bewegungsflächen 1200 mm x 1200 mm dürfen sich überlagern

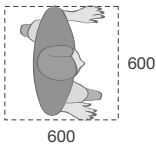


Pressalit Ausstattung	Empfehlung DIN 18040-2 (4,40 m²)
R37000-D92999 Dania WC-Sitz	WC Tiefe 600mm
R36007xxx Stützklappgriff 700 mm lang	Klappgriffe individuell
R7434xxx Duschsitz 437 x 450 mm	Klappsitze individuell
RT136xxx Haltegriff mit Brausestange 762 x 762 x 1090 mm	Haltegriffe nach Bedarf
R2022 MATRIX SMALL Waschtisch mit integrierten Griffen 600 x 550 mm	Montagehöhe Waschtisch <= 850mm
RT924 Spiegel 600 x 1000 x 5 mm	Spiegel nach Bedarf
RT631 Armatur berührungslos	Berührungslose Einhebelarmatur mit Verbrühschutz empfohlen

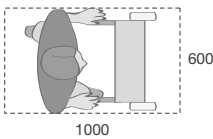
Platzbedarf



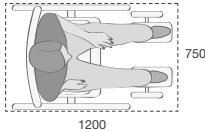
Benutzer



Benutzer in Bewegung



Benutzer mit Gehwagen

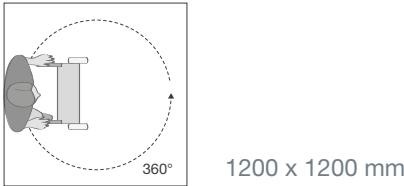


Benutzer mit manuellem Rollstuhl

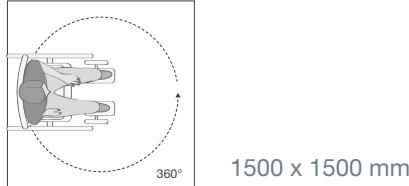
Wendekreise



Benutzer



Wendekreis ohne Helfer mit Gehwagen oder Gehstöcken

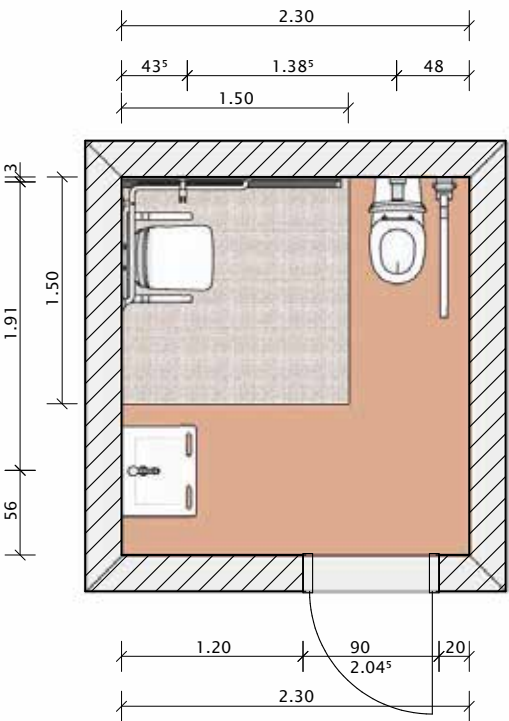


Wendekreis ohne Helfer mit manuellem Rollstuhl

Planungshinweise DIN 18040-2 R, Barrierefreies Bauen

Planungsgrundlagen - Wohnungen für Rollstuhlnutzer

Bewegungsflächen 1500 mm x 1500 mm dürfen sich überlagern



Pressalit Ausstattung	Empfehlung DIN 18040-2 R (5,75 m²)
R37000-D92999 Dania WC-Sitz	WC Sitz Montagehöhe 460-480 mm, WC Tiefe 700 mm
R360085xxx Stützklappgriff 850 mm lang (2 Stück)	Klappgriffe beidseitig 850 mm lang
R9321 WC Papierhalter T9342 Spülauslöser RT835 Rückenstütze	Integrierter Papierhalter + Spülung + Rückenstütze
R7434xxx Duschsitz 437 x 450 mm	Klappsitz muss nachrüstbar sein
RT136xxx Haltegriff mit Brausestange 762 x 762 x 1090 mm	Haltegriffe nach Bedarf
R2022 MATRIX SMALL Waschtisch mit integrierten Griffen 600 x 550mm	Montagehöhe Waschtisch <= 800mm
RT631 Armatur berührungslos	Berührungslose Einhebelarmatur mit Verbrühschutz empfohlen
RT924 Spiegel 600 x 1000 x 5 mm	Einsehbarer Spiegel über Waschtisch 1000mm

Einrichtungs-App

Holen Sie sich Inspiration für das Badezimmer!

Pressalit Spaces kann zur Ideenfindung bei der Badplanung genutzt werden oder einfach nur zur Veranschaulichung eines unserer Care Produkte dienen. Den Badplaner gibt es sowohl als App im AppStore als auch als Webversion auf unserer Homepage.



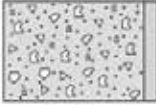





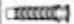



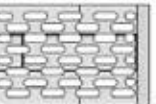







Pressalit Spaces App im App Store (für Ipad)



Pressalit Spaces Web Version (für Ipad Tablets und PC)

Wandbeschaffenheit / Befestigungsmaterial

Welche Befestigungstypen passen zu welchen Wandtypen?

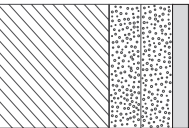


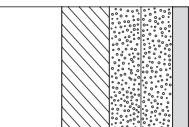



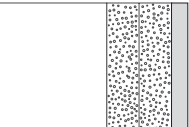

Beton	Dübel	Schraube	Maximale Belastung
	fischer SX 12 	Ø10 x 70/80 	170 kg.
	fischer SX 10 	Ø8 x 70/80 	120 kg.
Fullstein	Dübel	Schraube	Maximale Belastung
	fischer SX 12 	Ø10 x 70/80 	70 kg.
	fischer SX 10 	Ø8 x 70/80 	60 kg.
Kalksandstein	Dübel	Schraube	Maximale Belastung
	fischer SX 12 	Ø10 x 70/80 	170 kg.
	fischer SX 10 	Ø8 x 70/80 	120 kg.
Gasbeton	Dübel	Schraube	Maximale Belastung
	fischer GB 14 	Ø10 x 80-105 	90 kg.

Die Tabelle zeigt die maximale Tragfähigkeit für einzelne Schrauben und andere Befestigungsarten, die zur Montage von Pressalit Produkten an der Wand verwendet werden können.

Die angegebenen maximalen Belastbarkeiten sind pro Schraube und Dübel und müssen in Bezug auf die Informationen für das zu montierende Produkt berücksichtigt werden.

Die für das Produkt spezifischen Informationen zeigen, wie groß die Belastung an jedem Befestigungspunkt ist, wenn das Produkt bei der empfohlenen sicheren Arbeitslast verwendet wird.

Nur wenn die Belastung an jedem Befestigungspunkt eines bestimmten Produkts geringer ist als die maximale Tragfähigkeit des in Frage kommenden Typs von Schraube/ Dübel, sollte die betreffende Schraube/ Dübel verwendet werden.

Leichtbauwände (2 X 12,5 mm wasserfest) mit 40-50 mm Holz-Hinterfütterung	Befestigung	Maximale Belastung
	Ø10 x 70/80 	120 kg.
	Ø8 x 70/80 	100 kg.
Leichtbauwände (2 X 12,5 mm wasserfest) mit Hinterfütterung aus Schichtholzplatten	Befestigung	Maximale Belastung
	fischer KD8 kipanker 	133 kg.
	Wingit 	133 kg.
	Snaptight 	133 kg.
Leichtbauwände (2 X 12,5 mm wasserfest) mit Hinterfütterung	Befestigung	Maximale Belastung
	fischer KD8 kipanker 	85 kg.

Bitte beachten Sie die Montageanleitung und die technischen Datenblätter (auf unserer Webseite www.pressalit.com).

Darin finden Sie Informationen zu den verschiedenen Arten von Schrauben/ Dübeln sowie für welche Wandbeschaffenheit diese empfohlen werden.

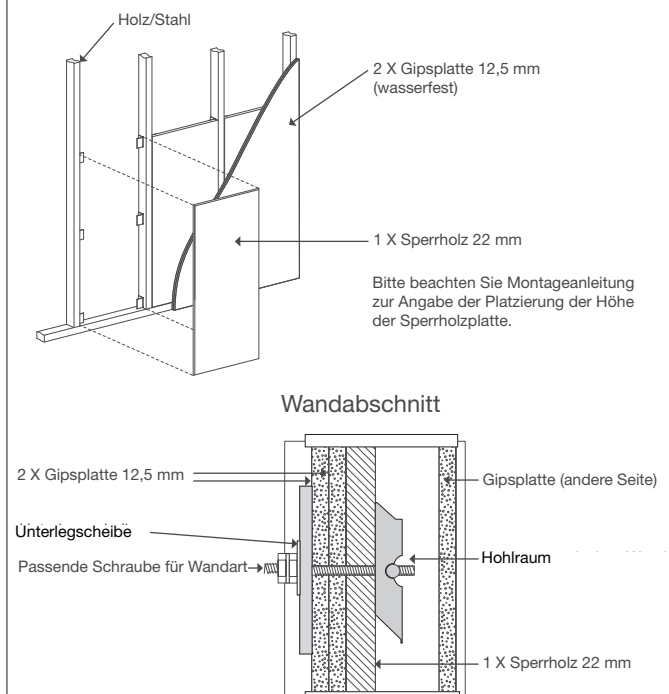
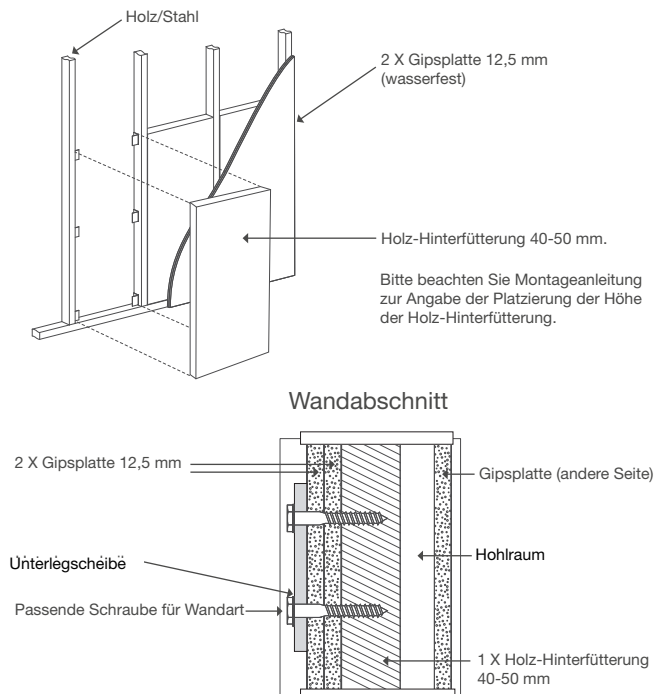
Das Befestigungsmaterial ist nicht im Lieferumfang enthalten.

Wandbeschaffenheit / Befestigungsmaterial

Wandverstärkungen

Verstärkung der Wand mit 40 - 50 mm Holz - Hinterfütterung

Verstärkung der Wand mit einer Sperrholzplatte



Partner

Pressalit engagiert sich in verschiedenen Netzwerken.



Awards:



Zertifizierungen:



Auszug Referenzen / Seniorenpflegeheim



MARIENHAUS IN OFFENBURG



HOTEL-KOMPETENZ-ZENTRUM IN UNTERSCHLEIßHEIM



DOMICIL ALTENPFLEGEHEIM IN BERLIN-REINICKENDORF

Auszug Referenzen / Seniorenpflegeheim



ANTONIUS HAUS IN HOCHHEIM
Fotografen: Guido Erbring



DOMICIL ALTENPFLEGEHEIM IN BERLIN-WEDDING



ALTENPFLEGEHEIM IN MÜNCHEN



PRESSALIT®

Niederlassung Deutschland

Pressalit GmbH

Ramskamp 71-75
25337 Elmshorn
Deutschland

Tel.: 04121/26269-0
e-mail: de@pressalit.com
www.pressalit.com

Technische Änderungen, Druckfehler und Modelabweichungen vorbehalten.