



PRESSALIT®



## Höhenverstellbare Hubeinheiten für Küchen

Für Menschen mit Mobilitätseinschränkungen kann die Nutzung der Küche und ihrer vielen Funktionen eine echte Herausforderung sein, wenn nicht barrierefreie und flexible Lösungen berücksichtigt werden. Durch die Wahl einer höhenverstellbaren Küche kann jeder diesen Wohnbereich optimal nutzen.





# Die flexible Küche

## Funktionalität, Design und Barrierefreiheit

Eine höhenverstellbare Küche bietet Platz für alle: Sowohl stehende als auch sitzende Personen können die Küche benutzen und an den Aktivitäten am Tisch teilnehmen. Beispielsweise kann ein sitzender Benutzer die Höhe der Arbeitsplatte so einstellen, dass die Beine darunter Platz finden, und er kann die Höhe der Hängeschränke so regulieren, dass alle Küchenutensilien bequem erreichbar sind.

### **Raum für Selbstständigkeit**

Wenn die Unabhängigkeit der Menschen beeinträchtigt ist, wirkt sich dies auf ihre Lebensqualität aus. Gerade deshalb ist es so wichtig, Räume zu schaffen, in denen Menschen sich selbst versorgen können. Stehen in der Küche keine höhenverstellbaren Hilfsmittel zur Verfügung, sind Rollstuhlfahrer und andere Personen mit eingeschränkter Funktionsfähigkeit oft von der Teilnahme an Küchenaktivitäten ausgeschlossen. Es kann schwierig sein, eine Pfanne auf dem Herd zu erreichen, ohne dass die Gefahr besteht, sich zu verbrennen. Gegenstände in Schränken sind unter Umständen unerreichbar, und die Arbeitsposition an der Arbeitsplatte ist möglicherweise ungeeignet. Flexible Küchenlösungen, die an die Bedürfnisse des einzelnen Benutzers

angepasst werden können, ermöglichen es jedem, beim Kochen zu helfen und Teil der Gemeinschaft in der Küche zu sein. Das dadurch erhöhte Maß an Eigenständigkeit verbessert die Lebensqualität des Nutzers.

### **Benutzerfreundlichkeit und Sicherheit an erster Stelle**

Die Benutzung einer Küche sollte problemlos sein – dafür haben wir gesorgt. Unsere höhenverstellbaren Küchen ermöglichen eine benutzerfreundliche und intuitive Bedienung. Auf diese Weise kann jeder auf sichere und einfache Weise an Tätigkeiten in der Küche teilnehmen.

Unsere elektrischen Lösungen sind mit Sicherheitsschienen an den Arbeitsplatten sowie an den Vorderkanten und Enden der Schränke ausgestattet. Sie minimieren das Risiko, dass Finger eingeklemmt werden, denn die Bewegung von Schränken und Arbeitsplatten stoppt, sobald eine Person oder ein Gegenstand mit dem Sicherheitsbügel in Berührung kommt, auch wenn sie oder er noch immer auf das Bedienfeld drückt.

**INFORMIEREN SIE SICH ONLINE DARÜBER,  
WELCHEN QUALITÄTS- UND SICHERHEITSTESTS  
UNSERE PRODUKTE WIR UNTERZIEHEN**

### **Eine bessere Arbeitsumgebung für Benutzer und Pflegekräfte**

Nicht nur in ihrer Mobilität eingeschränkte Personen profitieren von besseren Arbeitsbedingungen in einer höhenverstellbaren Küche. Auch die Arbeitsbedingungen für Helfer und Personal werden verbessert, da die körperliche Belastung reduziert wird, wenn der Benutzer in der Küche Hilfe braucht. Eine Erleichterung für alle Beteiligten in puncto Küche.

### **Eine flexible Lösung ist eine sichere Investition**

Wenn die Küche von verschiedenen Personen oder von Personen mit sich veränderndem Gesundheitszustand benutzt wird, sollte sie mit höhenverstellbaren und dauerhaften Lösungen ausgestattet sein. Die Küche kann für jede Arbeitssituation oder für jeden einzelnen Nutzer angepasst werden, sodass kein Umbau notwendig ist, wenn neue Bedürfnisse entstehen.

Unsere flexiblen Hubeinheiten sind für die meisten gängigen Küchenelemente geeignet und können daher sowohl bei der Installation einer völlig neuen Küche als

auch bei der Weiternutzung der bestehenden Küche eingesetzt werden.

### **Unterschiedliche Bedürfnisse erfordern unterschiedliche Lösungen**

Jeder Mensch ist anders. Deshalb müssen Lösungen auf den einzelnen Nutzer zugeschnitten sein. Dies gilt unabhängig davon, ob es sich um die Gestaltung einer Küche in Pflegeeinrichtungen, in Privathaushalten, in Schul- und Ausbildungsküchen oder im betreuten Wohnen handelt.

Die Hubeinheiten sind mit verschiedenen Bedienungsoptionen ausgestattet und können auf Arbeitsplatten, freistehende Einheiten und Hängeschränke montiert werden. Um sicherzustellen, dass Sie die geeignete Lösung wählen, stehen wir Ihnen während des gesamten Prozesses jederzeit beratend zur Seite.

### **SEHEN SIE SICH DIE PRODUKTÜBERSICHT ONLINE AN**

### **TIPPS ZUM EINRICHTEN FLEXIBLER KÜCHEN IN UNSEREM EINRICHTUNGSLEITFADEN ONLINE**

” *Wir sind Experten in der Entwicklung von Lösungen, die auf das individuelle Projekt und die jeweiligen Nutzer der Küche abgestimmt sind. Wir stehen Ihnen daher jederzeit zur Verfügung und beraten Sie von der Bedarfsermittlung bis zur Auswahl der richtigen Produkte.*

*Karsten Hedeman Sørensen, Verkaufsberater, Pressalit A/S*





# Barrierefreie Pflegeheime – eine stilvolle und sichere Lösung

Blackwood House befindet sich in Dundee, der viertgrößten Stadt Schottlands. Es beherbergt sechs Wohnungen, die für Menschen mit verschiedenen Arten von Mobilitätseinschränkungen geeignet sind. Im Vordergrund steht dabei immer, den Menschen zu einem unabhängigeren Leben zu verhelfen, unter anderem durch den Einsatz von Technologie.

## **Höhenverstellbarkeit bedeutet Flexibilität**

Wenn sich der Zustand der Bewohner ändert oder wenn neue Bewohner hinzukommen, müssen die

Einrichtungen anpassungsfähig sein. Aus diesem Grund entschied sich Blackwood, in allen Wohnungen höhenverstellbare Küchen von Pressalit einzubauen. Die höhenverstellbaren Hängeschränke und Arbeitsplatten ermöglichen es allen Bewohnern, in der Küche selbstständig zu arbeiten, auch wenn sich ihre Erfordernisse im Laufe der Zeit ändern. Dank der elektrischen Höhenverstellung lässt sich die Küche auf Knopfdruck an die individuellen Bedürfnisse anpassen.



” Die Möglichkeiten von Pressalit sind perfekt für die neuen Einrichtungen für betreutes Wohnen. Das moderne Design ist praktisch, es kann an jede Person angepasst werden und hat keine Ähnlichkeit mit den klinischen Lösungen der Vergangenheit.

Colleen Robertson, Marketing Manager bei Blackwood Pflegeheimen



### **Kochen mit Platz für jeden**

Sowohl Herd als auch Spülbecken sind nun in Reichweite, da Rollstuhlfahrer, die in den Wohnungen leben, ihre Beine unter die Arbeitsplatten stellen können. Auch Küchenutensilien in den Schränken sind zugänglich: Hängeschränke lassen sich von der Wand nach vorne schieben und in der Höhe verstellen.

Zuvor hatte Blackwood keine Hängeschränke in den Küchen, da diese nicht erreichbar waren. Doch dank der Technologie von Pressalit sind diese jetzt ein Bestandteil der vollständig barrierefreien Küche – zur Freude der Bewohner.

### **Eine gute Zusammenarbeit**

Für die Ausstattung der barrierefreien Wohnungen wandte sich Blackwood an Pressalit. Pressalit wurde als Lieferant von Küchen- und Badlösungen ausgewählt, weil Blackwood die optimale Lösung hinsichtlich Flexibilität, Funktionalität und Ergonomie wünschte. Nach gründlicher Beratung und eingehender Diskussion und Rückmeldung wählte Blackwood die geeignete technische Ausrüstung aus und ließ sie in ihren Wohnungen installieren.

Die Zusammenarbeit wird heute bei vielen Neubau- und Renovierungsprojekten von Blackwood fortgesetzt. Dort finden die Lösungen von Pressalit im Rahmen der Nutzung von Technologie zur Verbesserung des täglichen Lebens von Bewohnern und Betreuern Anwendung.

### **WEITERE REFERENZEN ONLINE**

” *Blackwood ist ein gutes Beispiel dafür, wie moderne Technologie, integriert in unsere Küchenlösungen, dazu beitragen kann, die grundlegenden Herausforderungen für Pflegepersonal, Familie und Bewohner im täglichen Leben zu bewältigen.*

*Adam Southcott, Verkaufsberater, Pressalit A/S*





# Übersicht höhenverstellbare Küchen

Das gesamte  
Produktsortiment  
online



## Produktnr. RK1012

Hubeinheit für Arbeitsplatten,  
elektrisch höhenverstellbar

- Verfügbar in Längen von 600-3.000 mm
- Verfügbar mit elektrischer oder manueller Höhenverstellung
- Höhenverstellung 680-980 mm (elektr. oder manuell)
- Tiefe der Arbeitsplatte: 600-700 mm



## Produktnr. RK1081

Hubeinheiten für Arbeitsplatten,  
elektrisch höhenverstellbar

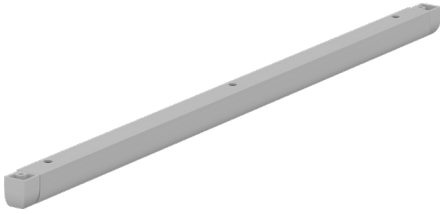
- Verfügbar in Längen von 1.400-3.000 mm
- Verfügbar mit elektrischer oder manueller Höhenverstellung
- Höhenverstellung 620-980 mm (elektr.), 630-930 mm (manuell)
- Tiefe der Arbeitsplatte: 600-1.000 mm



## Produktnr. RK1020

Hubeinheit für Wandschrank,  
elektrisch höhenverstellbar

- Verfügbar in Längen von 400-2400 mm
- Elektrische Höhenverstellung 430 mm
- Hängeschrank Höhe 500-706 mm
- Durch die Höhenverstellung ist der Schrank für den Benutzer erreichbar



**Produktnr. RK1090**

Sicherheitsschiene für Arbeitsplatte,  
Länge von 701 til 1000 mm



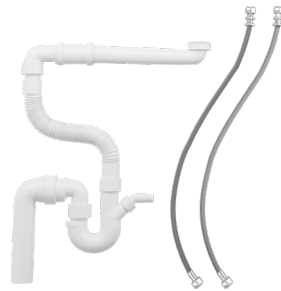
**Produktnr. RK1031**

Sicherheitsplatte für Oberschränke,  
Länge bis zu 1200 mm



**Produktnr. RK1043**

Installationsabdeckung



**Produktnr. RK9061**

Flexibles Zu- und Ablaufsystem 500/500 mm  
Zulaufschläuche: 500 mm, Ablaufschlauch:  
500 mm

## Eine höhenverstellbare Küche von Pressalit

- Kann Herausforderungen sowohl für Nutzer, Pflegepersonal als auch für Gebäudeeigentümer lösen
- Kann in einer neuen oder in einer bestehenden Küche installiert werden
- Ist mit elektrischer, manueller oder stufenloser Steuerung verfügbar
- Ist mit Sicherheitssystemen, die Quetschungen in der Küche verhindern, ausgestattet, damit für alle Benutzer der Küche eine sichere Umgebung gewährleistet ist
- Kann mit Arbeitsplatten und Hängeschränken von zahlreichen Küchenanbietern geliefert werden
- Kann aus Sicherheits-, Hygiene- und ästhetischen Gründen mit Lösungen für die Abdeckung von Wasser- und Elektroinstallationen versehen werden
- Kann an den jeweiligen Benutzer und die jeweilige Arbeitssituation angepasst werden

Wünschen Sie  
eine Beratung?  
Rufen Sie uns noch  
heute an

# PRESSALIT®

## Pressalit A/S

Pressalitvej 1  
8680 Ry  
Denmark  
T: +45 8788 8788  
F: +45 8788 8789  
pressalit@pressalit.com

## Pressalit GmbH

Ramskamp 71-75  
25337 Elmshorn  
Deutschland  
T: 04121 78887 0  
de@pressalit.com

Pressalit.com

02.2020

## PRESSALIT SUPPORTS UNITED NATIONS GLOBAL GOALS AND UNICEF



## PREMIUM BATHROOM SOLUTIONS SINCE 1954

Seit 1954 designen, entwickeln und produzieren wir hochwertige WC-Sitze.

Zusätzlich stellen wir seit 1975 auch Produkte für den senioren- und/oder behindertengerechten Badbereich sowie höhenverstellbare Küchen für Menschen mit eingeschränkter Mobilität her. All dies macht uns zu einem weltweit führenden Hersteller im hochwertigen Badbereich.

Erstklassiges, einwandfreies Design und zuverlässige Funktionalität sind die Hauptmerkmale unserer breiten Produktpalette.

