



PRESSALIT®



## Løsninger med omtanke – nu og i fremtiden

DET UNIKKE SKINNESYSTEM GØR DET MULIGT AT:

- ▮ Højde- og sideindstille hjælpemidler
- ▮ Tilpasse indretningen i små og dårligt indrettede badeværelser
- ▮ Skabe bedre plads efter behov

*Livs- og arbejdsglæden har de bedste betingelser, når indretningen på plejehjemmene tager hensyn til både bruger og pårørende samt hjælperens arbejdsvilkår.*

*Denne brochure giver indblik i Pressalits arbejde med både brugere og hjælpere samt dem, der har det økonomiske og ledelsesmæssige ansvar i forbindelse med opførelse eller renowing af boliger til mennesker med nedsat funktionsevne.*

*Vi ser bl.a. på:*

- ▮ den rådgivning, vi kan tilbyde igennem hele projektforløbet fra planlægning til implementering af et funktionelt badeværelse
- ▮ de områder, der er vigtige at have fokus på for at opnå et velfungerende badeværelse
- ▮ de løsninger, der dagligt skal dække behovene for både bruger og hjælper
- ▮ de resultater, der opnås i forbindelse med implementeringen af vores løsninger



**Respekt, indlevelse og forståelse for de mange overvejelser, der fører til valg af en specifik løsning, er udgangspunktet for al vores udvikling. Resultatet af vores arbejde er en høj grad af fleksibilitet – for alle.**

*Der tages forbehold for trykfejl, tekniske ændringer og modelafvigelse.*

## Rådgivning

### Planlægning

Totalrådgivning om det funktionelle badeværelse i form af behovsanalyse samt overholdelse af arbejdsmiljøregler og gældende lovgivning.



Badeværelser til mennesker med nedsat funktionsevne skal optimeres i forhold til konventionelle badeværelser, så der er plads til både brugeren, mobilitetshjælpe-midler samt evt. hjælpere.

### Præsentation af løsninger

Indretningsforslag ift. plads-krav med udgangspunkt i rum-mets brugere og personale. Demonstration af løsningernes funktionalitet i vores 1:1 test-centre flere steder i landet.

### Teknisk specifikation

Rådgivning om installation af løsninger, levering af tegninger til brug ved indretning samt specifikation af behov ifm. montage.\*

### Tilbud

Udarbejdelse af tilbud og styklister ud fra den specificerede løsning.

### Implementering

Gennemgang af løsning ved færdig installation samt vejledning i korrekt brug og vedligeholdelse.

*\* Find AutoCAD modeller (dwg) samt monteringsvejledninger på [www.pressalit.com](http://www.pressalit.com) under Produkter.*

# Bytoften

## Bo- og Aktivitetscenter

### Bytoften 73, 7400 Tjørring



Få mere information på [www.bytoften.dk](http://www.bytoften.dk)

## Udfordringen

var at skabe funktionelle, komfortable og fremtidssikrede badeværelser til 76 to-værelses lejligheder, der støtter den enkelte beboers selvrespekt og livsudfoldelse. Samtidig var det vigtigt at huske på, at boligen både er et hjem og en arbejdsplads, hvor personalet skal skånes for u hensigtsmæssige arbejdsstillinger. Man ønskede at udnytte det afsatte areal fuldt ud og optimere fralægnings- og opbevaringsplads.

## Løsningen

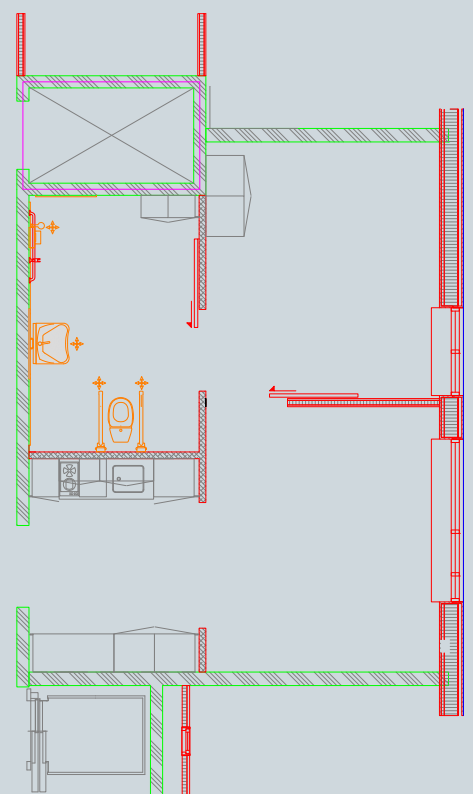
blev fleksible og ergonomiske totalløsninger fra Pressalit med højde- og/eller sideværtsindstillelige produkter ved toiletet, håndvask og i brusehjørnet. De sideværtsindstillelige produkter kan forskydes på væggen og give ekstra plads til hjælpere og hjælpemidler som rollator, kørestol eller bruseleje. Gennemtænkt design og gedigne materialer gør badeværelserne indbydende og understøtter lejlighedernes lyse og moderne arkitektur.

## Effekten

blev glade og tilfredse beboere, der trives i deres daglige miljø, og som føler sig 100% hjemme. Samtidig betyder produkternes fleksibilitet, at hjælpere og terapeuter skånes for belastende arbejdsstillinger, og at plejen kan "skræddersys" til den enkelte beboer. Resultatet er en optimal og effektiv udnyttelse af badeværelsesarealet uden at inddrage ekstra kvadratmeter for at opfylde myndighedernes krav til indretningen.

I samspil med resten af centret afspejler de nye badløsninger bygherrens oprindelige idé om at skabe noget smukt og unikt: et center for livsglæde.

Bytoften er et bo- og aktivitetscenter for voksne (ca. 18 – 60 år) med nedsat fysisk funktionsevne og/eller senhjerneskade.



Copyright: Årstiderne Arkitekter, Herning.



Det er dejligt, når indretningen virker som forventet og giver mig mulighed for at yde mit bedste i forhold til den enkelte brugers behov.

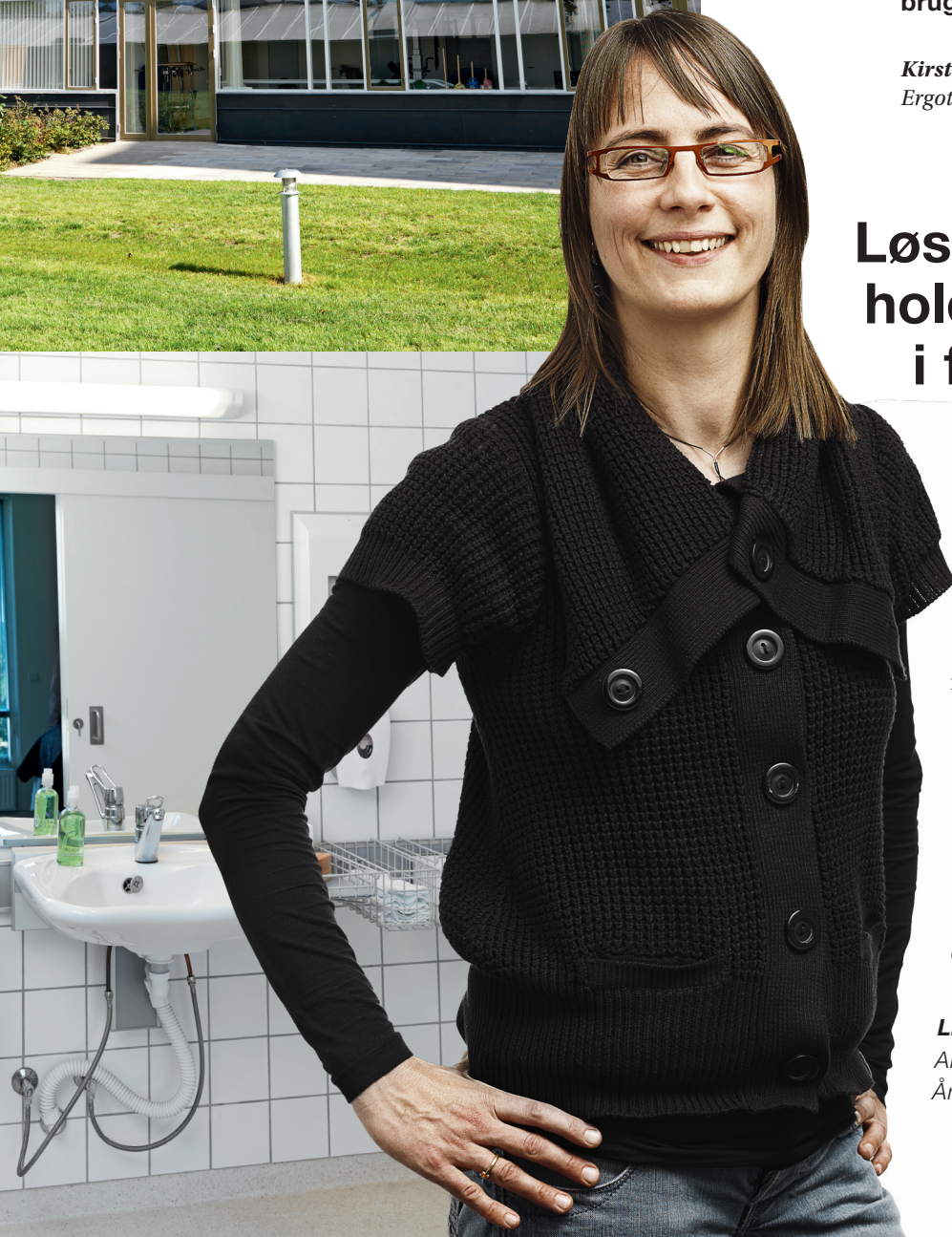
*Kirsten Rose*  
Ergoterapeut

## Løsninger, der holder langt ind i fremtiden!

I tæt samarbejde med Pressalits konsulent nåede vi sikkert i mål inden for projektets økonomiske og tidsmæssige ramme. Med Pressalits gennemtænkte løsninger var det muligt på én gang at tilpasse Bytoftens badeværelser 100 % til de aktuelle behov og samtidig fremtidssikre indretningen i forhold til nye beboere.

Det giver ro i sindet at arbejde med en professionel sparringspartner, der virkelig lytter, og som er i stand til at se på opgaven fra både brugerens og bygherrens synsvinkel. At afprøve idéer og ønsker til indretningen i forholdet 1:1 i Pressalits testcenter kan i øvrigt varmt anbefales.

*Lisbet Wolters*  
Arkitekt MAA  
Årstiderne Arkitekter, Herning.



# Fleksible og unikke løsninger

Pressalit tilbyder et komplet system af fleksible produkter. Den unikke fleksibilitet skyldes skinnen, der gør det let for både bruger og hjælper at tilpasse indretningen efter individuelle behov.

Systemets gennemtænkte design, valg af materialer og detaljer gør det let at indrette et velfungerende og smukt badeværelse uden at gå på kompromis med hverken kvalitet eller komfort.



Vandrette vægskinner gør det muligt at indstille produkterne horisontalt. Ved hjælp af en lodret skinne kan produkterne også indstilles i højden.



Det fleksible skinesystem gør det muligt at placere produkterne efter behov. Det skaber optimale arbejdsforhold for både bruger og hjælper.

**” Nøglen til et velfungerende badeværelse er en systematisk vurdering af brugerens og hjælperens behov samt rummets muligheder.**



R4680 Ophæng til håndvask med gascylinder, 300 mm højde-regulerbart. Her vist sammen med ergonomisk håndvask R2020000 og armatur RT631.



R7464112 Brusebadestol 450. Kan højdereguleres 195 mm. Armlæn kan højdereguleres uafhængig af sæde og ryglæn. Her vist med håndgreb/brusestang samt armaturholder RT760.



R391485035 og R391385035 højre- og venstrehåndsbetjente toiletstøtter monteret på vandret vægskinne, 240 mm højderegulerbare, total længde 920 mm (fra væg til spids). Her vist med vægmonteret toilet.



R8582318299 Bruseplejebriks, højderegulerbar med elmotor og fjernbetjening.



## En sund og langsigtet investering

Hos Pressalit tror vi på vigtigheden af at levere løsninger, som ikke kun har fleksibiliteten til at dække varierende behov, men også er en sund investering – nu og i fremtiden. På de næste sider er beskrevet nogle vigtige parametre, som udgør de væsentligste argumenter for at investere i en fleksibel løsning.

### Forbedret arbejdsmiljø

Med Pressalits løsninger er det muligt at begrænse f.eks. vrid- og løfteskader hos plejepersonale ved håndtering plejer og bruger imellem. Herved spares omkostninger i form af færre sygedage hos personale, og man opnår en tryk håndtering af brugerne.

### Optimeret rumudnyttelse

Ved hjælp af den fleksibilitet, som skinneløsningen skaber, kan indretningen af de enkelte baderum optimeres. De enkelte elementer i hhv. bruse-, vaske- og toiletområdet af badeværelset kan flyttes i forhold til hinanden og derved skabe den plads, der er nødvendig for at sikre optimale forhold og plads for hjælper, mobilitetshjælpemidler og lignende.

### Færre krav til ændringer

Mange steder – på plejehjem, sygehuse og i ældreboliger mv. – vil badeværelser over tid skulle benyttes af mange forskellige brugere. Med et monteret skinnesystem fra Pressalit kan indretningen nemt og hurtigt ændres uden bygningsmæssige indgreb.

### Øget selvhjulpethed

Ved hjælp af den unikke fleksibilitet, som muliggør tilpasning af indretning efter brugerens behov, kan graden af selvhjulpethed i badeværelset øges. Herved spares omkostninger til personale, og fleksibiliteten gør, at hvert badeværelse kan benyttes af flere brugere, uden at man behøver gå på kompromis med funktionaliteten.



OPTIMERET  
- rumudnyttelse



ØGET  
- selvhjulpethed



FÆRRE  
- krav til ændringer



FORBEDRET  
- arbejdsmiljø

RETURN ON  
INVESTMENT

# PRESSALIT®

## Pressalit A/S

Pressalitvej 1  
8680 Ry  
Danmark  
T: +45 8788 8788  
F: +45 8788 8789  
pressalit@pressalit.com

## Pressalit AS

Karihaugveien 89  
1086 Oslo  
Norge  
T: +47 22 30 90 44  
norge@pressalit.com

[www.pressalit.com](http://www.pressalit.com)

05.21

## PRESSALIT SUPPORTS UNITED NATIONS GLOBAL GOALS AND UNICEF



## PREMIUM BATHROOM SOLUTIONS SINCE 1954

Pressalit A/S er en dansk privatejet virksomhed med produktion i Ry, Danmark. Siden 1954 har vi designet, udviklet og produceret toiletsæder af højeste kvalitet. Og siden 1975 har Pressalit også udviklet fleksible badeværelsesløsninger og højdejusterbare køkkener til mennesker med nedsat funktionsevne. Dette har gjort os til en af verdens førende producenter af højkvalitets badeværelsesløsninger. Høj kvalitet, fuldendt design og gennemført funktionalitet kendetegner vores brede udvalg af produkter.