



PRESSALIT®



Équipements d'assistance pour salle de bain

L'aménagement d'une salle de bain adaptée doit être soigneusement pensé et planifié pour être en mesure de répondre, à la fois, aux besoins des utilisateurs et à ceux du personnel soignant et aidant. Pressalit est le spécialiste des équipements d'aides sanitaires flexibles. Nous concevons et fabriquons des solutions conviviales, inclusives et hygiéniques pour des salles de bains totalement accessibles. Nous sommes à votre disposition pour mettre notre expertise au service de votre projet, pour vous apporter conseils et écoute et trouver ensemble les solutions les plus pertinentes, les mieux adaptées pour l'équipement de vos nouvelles installations ou la rénovation de celles déjà existantes.

Le bon choix

axé sur la personne

Lorsqu'il s'agit d'aménager une salle de bain accessible, capable de répondre aux besoins de ses utilisateurs comme à ceux du personnel soignant, capable aussi de relever certains des défis qu'on y rencontre au quotidien, il est essentiel de choisir les bons équipements d'aides. Ceci est valable pour l'aménagement de toutes les salles de bain adaptées, que ce soit en milieu hospitalier, en maison de retraite ou au domicile privé, mais aussi dans les hôtels sans oublier les toilettes publiques. Si elles disposent des installations adéquates, les personnes gagnent en autonomie. Leur qualité de vie est améliorée et les conditions d'intervention des aides-soignants et de l'entourage sont facilitées.

En gardant toujours la personne au centre de ses projets, Pressalit est devenu un leader dans la conception d'espaces accessibles. Nous élaborons pour cela des solutions flexibles pour améliorer la qualité de vie des personnes à mobilité réduite et celle de leur entourage, pour améliorer les conditions de travail du personnel de santé et proposer des solutions efficaces et pérennes aux dirigeants d'établissements qui souhaitent faire des investissements judicieux.

Nous associons la sécurité, l'ergonomie, l'hygiène et l'esthétique et axons nos solutions sur la personne.



Table des matières

Création d'espaces pour la personne	4
Différentes solutions pour différents besoins	5
Hôpital	6-7
Maison médicalisée.....	8-9
Domicile.....	10-11
Toilettes publiques	12-13
Hôtel	14-15
Système PLUS.....	16-17
Solutions pour tous les besoins	18
Des solutions soignées	19
APERÇU DES PRODUITS	
Rails muraux et supports pour lavabos	20
Lavabos	21
Barres d'appui pour toilettes	22
WC et rehausseurs de WC	23
Abattants de WC	24
Sièges de douche et dossiers	25
Barres d'appui et tiges de douche	26
Accessoires	27
Sièges rabattables	27

Création d'espaces pour la personne

La salle de bain accessible doit pouvoir répondre à différents besoins : ceux des utilisateurs, des aides-soignants, du personnel et du propriétaire des installations.

Pour la personne qui a besoin d'équipements d'assistance sanitaire, il est important de bénéficier de la plus grande autonomie possible dans la salle de bain. Celle-ci améliore la qualité de vie, favorise le bien-être et l'estime de soi.

Pour les aides-soignants et le personnel, dont la salle de bain est aussi un le lieu de travail, il est important que ces équipements d'assistance procurent des conditions optimales, sécurisées et sécurisantes, sans contraintes physiques pouvant provoquer des blessures.

Pour le propriétaire ou le dirigeant de l'établissement, il est important que ses investissements en équipements d'aide soient pérennes en offrant une qualité et une solidité optimales sur la durée.

Créer des solutions adaptées à un individu mais aussi capables de s'adapter à d'autres personnes, dont les besoins sont tous différents, nécessite des connaissances approfondies au sujet des divers types de déplacements, de l'aménagement des espaces pour les optimiser en tenant compte des contraintes de place. Nos solutions sont élaborées en étroite collaboration avec les utilisateurs, les aides-soignants et les personnels de santé, c'est grâce à cela que nous pouvons assurer que ce sont nos produits qui s'adaptent aux utilisateurs et non l'inverse.



Autonomie pour les personnes :

Les équipements d'assistance adéquats contribuent à une dignité et une estime de soi accrues.



Environnement de travail positif pour les aides-soignants : Les équipements d'assistance adéquats réduisent les blessures et favorisent des gestes plus respectueux à l'égard de la personne.



Investissement avantageux pour le propriétaire : Les équipements d'assistance adéquats permettent de réduire le nombre d'arrêts maladie mais aussi les coûts d'installations et de maintenances.



Différentes solutions pour différents besoins

Chaque personne est différente, avec ses propres besoins c'est encore plus vrai lorsqu'il s'agit de la salle de bain. C'est pourquoi il est essentiel, lorsqu'on planifie l'aménagement de la salle de bain, de se concentrer sur le groupe cible. Vous trouverez, dans notre guide d'aménagement, des informations



Dans une salle de bain utilisée par différentes personnes, ou par des personnes dont les besoins évoluent, les équipements d'assistance doivent être adaptables aux exigences de chacun. Pouvoir les ajuster horizontalement et verticalement permet cette souplesse d'aménagement maximale. PLUS, notre concept de flexibilité sur glissières, permet d'ajuster la hauteur des équipements mais aussi de les déplacer latéralement. Chaque personne bénéficie de la configuration optimale pour répondre à ses besoins précis, chaque élément d'aide est au bon endroit au moment où l'on en a besoin, créant ainsi un environnement rassurant et fonctionnel pour l'utilisateur comme pour l'aidant.

Ce type de salle de bain est particulièrement nécessaire dans les maisons de retraite ou médicalisées, les centres de rééducation et les hôpitaux.

Cette solution s'avère également idéale pour les hôtels.

et des conseils utiles, tenant compte des contraintes de place pour les postes clefs de la salle de bain que sont le lavabo, les toilettes et la douche.

TROUVEZ VOTRE INSPIRATION EN LIGNE AVEC DES CONSEILS POUR L'AMÉNAGEMENT DE VOTRE SALLE DE BAIN



Si le groupe d'utilisateurs est plus homogène et autonome, avec certaines personnes en position assise et d'autres debout, les équipements d'assistance réglables en hauteur sont souvent les plus appropriés. Les équipements réglables en hauteur sont particulièrement nécessaires chez les particuliers, dans les institutions, les toilettes publiques fermées ainsi que les hôpitaux.



Dans une salle de bain utilisée par les mêmes personnes dont l'état de santé est stable, les équipements d'assistance fixes s'avèrent être la meilleure solution.

Les équipements d'assistance fixes sont particulièrement adaptés au domicile privé ou dans les toilettes publiques ouvertes.

Vous avez besoin
de conseils ?
Contactez-nous
dès maintenant :
fr@pressalit.com

Hôpital

Dans les hôpitaux, l'hygiène et la sécurité sont absolument prioritaires. La salle de bain doit pouvoir répondre aux besoins des patients en termes d'autonomie et de sécurité, avec des équipements d'assistance capables, entre autres, de réduire les dangers et les risques de chute. Mais la salle de bain doit aussi rester fonctionnelle en tant que lieu de travail pour le personnel.

DÉCOUVREZ EN LIGNE COMMENT NOUS TESTONS LA QUALITÉ ET LA SÉCURITÉ DE NOS PRODUITS

Par conséquent, il est important de créer de l'espace pour les différentes situations de travail au niveau du lavabo, des toilettes et de la douche, avec des solutions flexibles limitant à la fois les situations de levage et les positions dangereuses. Tout ceci doit être assuré sans aucun compromis en matière d'hygiène. Le nettoyage doit être facile et les équipements de la salle de bain doivent pouvoir résister aux détergents puissants utilisés dans les hôpitaux.



1

LE LAVABO

À l'hôpital, la salle de bain devra être utilisée par des patients en position assise comme en position debout. Afin de pouvoir répondre aux besoins de ces deux groupes d'utilisateurs, le lavabo doit, au minimum, être réglable en hauteur. En outre, le lavabo doit laisser suffisamment d'espace des deux côtés pour assurer au personnel les meilleures conditions en cas d'assistance.

Sécurité et hygiène

Un lavabo avec poignées intégrées favorise l'autonomie du patient dans la salle de bain,

libérant ainsi du temps pour le personnel. De plus, la robustesse des poignées intégrées réduit les risques de chute.

Notre gamme MATRIX inclut différents lavabos parfaitement adaptés aux besoins des hôpitaux. Par exemple, le modèle MATRIX MEDIUM, réglable en hauteur, a été conçu avec des lignes arrondies et des tuyaux dissimulés pour un nettoyage facile et efficace.

VOIR UN APERÇU DES PRODUITS EN LIGNE

2

LES TOILETTES

L'hygiène, la sécurité et la flexibilité sont également essentielles au niveau des toilettes. Des WC suspendus et réglables en hauteur simplifient le nettoyage, offrent une plus grande facilité d'utilisation pour les situations de relevage ou les transferts depuis et vers un fauteuil roulant. L'espace autour des toilettes doit aussi être pris en considération,

toujours pour simplifier les transferts mais aussi pour permettre au personnel aidant d'assister l'utilisateur dans différentes situations.

VOIR UN APERÇU DES PRODUITS EN LIGNE

3

LA DOUCHE

À l'hôpital, l'hygiène personnelle est très importante. C'est pourquoi la douche doit également faire l'objet de toutes les attentions. Les besoins varient d'un patient à l'autre. Certains ont besoin qu'une personne les aide pour se laver, d'autres n'auront besoin que des équipements d'assistance. Les deux situations doivent être possibles.

debouts. La douche doit également être dotée de barres d'appui stables afin de garantir une sécurité optimale à tout moment. Ceci facilite le travail du personnel, empêche les chutes et contribue à la rééducation et à une plus grande dignité du patient.

Libérez de l'espace et du temps avec les équipements adéquats

La douche doit être équipée d'un siège pour le patient qui en a besoin. Il doit être rabattable pour libérer de l'espace pour les patients se douchant

VOIR UN APERÇU DES PRODUITS EN LIGNE

” Des livraisons bien encadrées tout au long du projet, de bons retours d'expériences des utilisateurs et du personnel, un support technique à l'écoute et des produits solides sont les raisons pour lesquelles nous avons choisi Pressalit.

Henning Jørgensen, directeur de Badelement



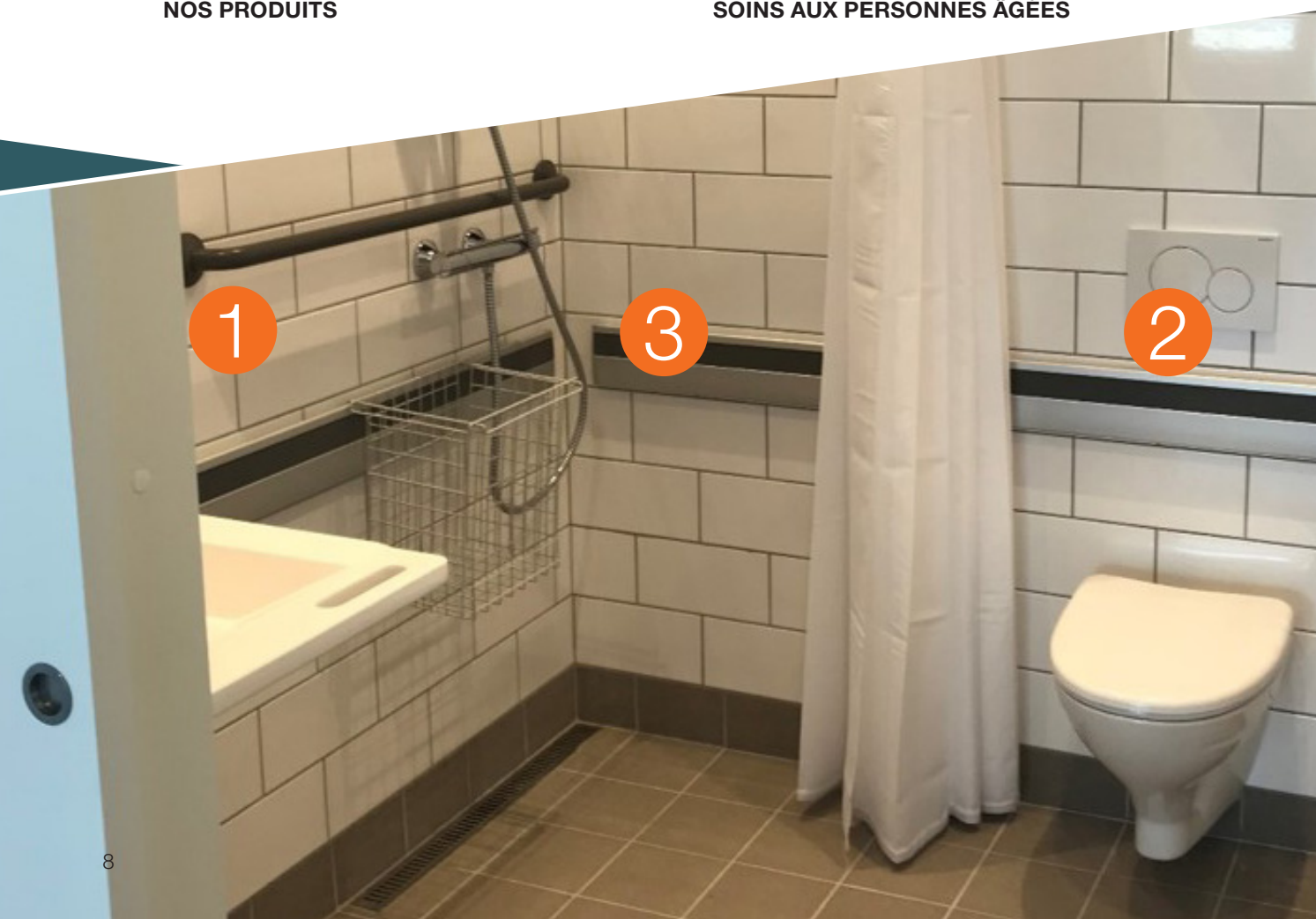
Maison médicalisée

Dans une maison médicalisée, il est important de prendre en compte à la fois les besoins du résident en termes de sécurité, de confiance et l'environnement de travail du personnel. En effet, cette institution représente un foyer pour les résidents et un lieu de travail pour les professionnels de santé. Les solutions flexibles, avec des équipements réglables, sont idéales pour répondre aux be-

soins individuels et évolutifs pouvant nécessiter un ajustement des aménagements. Pour en réduire les coûts associés, choisissez notre système de rails, flexible et unique. Ce système permet de transférer les équipements d'assistance d'un logement à un autre ou d'acheter des équipements supplémentaires en cas de besoin.

DÉCOUVREZ EN LIGNE COMMENT NOUS TESTONS LA QUALITÉ ET LA SÉCURITÉ DE NOS PRODUITS

DÉCOUVREZ EN LIGNE COMMENT LES ÉQUIPEMENTS D'ASSISTANCE ADÉQUATS CONTRIBUENT À LA DIGNITÉ LORS DES SOINS AUX PERSONNES ÂGÉES



1

LE LAVABO

Les résidents des maisons médicalisées peuvent présenter des besoins très divers qui peuvent en plus évoluer au fil du temps. C'est pourquoi il est judicieux de choisir des solutions et des équipements d'assistance sanitaire évolutifs eux-aussi. Des solutions flexibles qui offrent la possibilité d'ajuster la hauteur du lavabo autant de fois que nécessaire, sans engendrer de travaux, et ce pendant toute la durée du séjour du résident.

Sécurité et confiance grâce aux poignées intégrées

Un lavabo ergonomique équipé de poignées intégrées contribue à la sécurité du résident dans la salle de bain et réduit les risques de chute. De plus, les poignées peuvent servir d'équipements d'assistance lors de la routine d'entraînement quotidienne. Les poignées de nos lavabos sont stables et ergonomiques, garantissant une bonne adhérence, même lorsque le lavabo est humide. Le résident bénéficie ainsi d'une sécurité totale et d'une autonomie accrue.

VOIR UN APERÇU DES PRODUITS EN LIGNE

2

LES TOILETTES

Pour le résident comme pour le personnel, il est important d'aménager de façon optimale l'espace autour du WC. L'espace autour du WC doit être suffisant pour les éventuels transferts depuis et vers un fauteuil roulant. D'autres équipements d'aide peuvent également être installés, comme des barres de relèvement par exemple. Elles doivent être stables, avoir une longueur adaptée et offrir une bonne adhérence. La sécurité et le confort sont essentiels lors du passage aux toilettes. La possibilité de les régler en hauteur renforce le sentiment de sécurité et de confort : le résident a confiance en son installation et le personnel est plus serein pour apporter leur aide quand celle-ci est nécessaire.

Orientation facilitée grâce aux couleurs

Lorsqu'il s'agit d'aménager une salle de bain dans une maison médicalisée, les couleurs constituent un élément primordial à prendre en compte. Pour les résidents atteints de démence, les couleurs peuvent constituer des repères précieux pour créer un environnement plus sûr et rassurant. Il est très intéressant de choisir, par exemple, des barres de relèvement pour les WC dans des couleurs qui contrastent avec les surfaces environnantes. Ceci facilite l'orientation du résident. Nous proposons des équipements dans différentes couleurs, pour chaque type de salle de bain.

VOIR UN APERÇU DES PRODUITS EN LIGNE

3

LA DOUCHE

La douche est l'un des lieux où la sécurité est primordiale et où les risques de chute doivent être réduits au maximum. Pour ce faire, des barres d'appui solides peuvent être installées. Ergonomiques, elles doivent permettre une bonne préhension et une bonne adhérence, lorsqu'elles sont humides.

Le siège de douche doit être confortable pour l'utilisateur, mais aussi facile et sûr pour le personnel qui travaille autour de celui-ci. Un siège de douche antidérapant et facile à régler assure au résident un confort adapté à sa propre situation. La douche devient un moment serein pour le résident comme pour le personnel.

Évolutivité de la salle de bain avec des solutions flexibles

Dans la douche, comme dans le reste de la salle de bain, il est conseillé de choisir des solutions flexibles qui s'adaptent aux besoins de chaque personne. Ceci crée un environnement rassurant et sécurisant pour les résidents comme pour le personnel, tout en réduisant les coûts d'aménagement liés à l'évolution des besoins des résidents. Extrêmement flexible, notre système PLUS permet d'aménager et de changer les équipements d'assistance sanitaire, sans outils ni réparation des murs. C'est une avancée notable pour l'aménagement de salles de bain pérennes.

VOIR UN APERÇU DES PRODUITS EN LIGNE

” Si nous avons choisi les équipements d'assistance sanitaire Pressalit pour l'aménagement de nos salles de bain, c'est parce qu'ils sont sûrs à la fois pour nos résidents et pour nos collaborateurs. Cela a toujours été notre priorité.

Anne Juelkert, directrice de l'institut Johannes Hages Hus



Domicile privé

À la maison, il est important de se sentir chez soi et de bénéficier d'un certain confort, y compris dans la salle de bain. C'est pourquoi la salle de bain au domicile doit être aménagée en fonction des besoins et des souhaits de la personne.

Ceci vaut pour tout type de salle de bain, qu'elle soit familiale ou individuelle. Les équipements d'assistance doivent permettre de répondre aux besoins tels qu'ils se présentent, mais aussi contribuer à la sécurité et à l'autonomie de la personne. Ils améliorent ainsi la vie de l'ensemble de la famille.

DÉCOUVREZ EN LIGNE COMMENT LAURA A AMÉNAGÉ LA SALLE DE BAIN DE SES RÊVES



1

LE LAVABO

Si le lavabo est utilisé par l'ensemble de la famille, ou si certains membres de la famille l'utilisent assis et d'autres debout, il est conseillé d'opter pour un modèle à hauteur variable. Le lavabo réglable en hauteur peut être facilement ajusté en fonction de chaque personne. Ainsi, une personne assise peut avancer les jambes sous le lavabo et s'approcher du robinet, tandis qu'une personne debout peut se laver les mains en profitant d'une hauteur confortable.

Un choix précis pour une solution optimale

Certaines personnes ont besoin d'un appui supplémentaire au niveau du lavabo. Dans ce cas, choisissez de préférence un lavabo avec poignées.

Les poignées de nos lavabos sont conçues avant tout pour garantir la sécurité et l'autonomie de la personne. Elles facilitent l'utilisation du lavabo. Ces poignées peuvent également servir dans l'entraînement quotidien, par exemple pour les fonctions liées aux activités générales journalières.

Si le réglage en hauteur ou latéral du lavabo n'est pas nécessaire, un modèle fixe suffit. Un bon lavabo ergonomique peut aider à stabiliser la personne et ainsi réduire les risques de chutes accidentelles.

VOIR UN APERÇU DES PRODUITS EN LIGNE

2

LES TOILETTES

Les barres d'appui constituent généralement des équipements d'assistance indispensables aux toilettes. Dans une salle de bain au domicile, les barres de relèvement doivent pouvoir être rabattues pour éviter de gêner les membres de la famille ou les visiteurs qui n'en ont pas besoin. Mais surtout, les barres de relèvement pour WC doivent être disposées de façon correcte, avec la longueur adéquate pour la personne qui les utilisera.

Quelles barres de relèvement pour quels utilisateurs ?

Le but est de garantir une autonomie maximale afin de favoriser à la fois la qualité de vie et la dignité de la personne. Autour des toilettes, il est important que les

barres de relèvement pour WC soient antidérapantes et stables pour que la personne puisse les utiliser seule en toute confiance. Ceci permet de renforcer son autonomie dans la salle de bain.

Si l'état de la personne est stable, des barres de relèvement fixes installées à la bonne hauteur peuvent suffire. En revanche, si son état est évolutif, il vaudra mieux opter pour des barres à hauteur réglable. Ceci vaut également pour les situations où la hauteur doit être ajustée, par exemple si les barres de relèvement pour WC sont utilisées à la fois pour le transfert de la personne et comme support lorsque celle-ci se rend seule aux toilettes.

VOIR UN APERÇU DES PRODUITS EN LIGNE

3

LA DOUCHE

Si l'état de la personne est stable, et donc les besoins en termes d'équipements d'assistance restent relativement constants, un siège de douche fixe peut suffire. Celui-ci doit évidemment être placé à la hauteur appropriée, avec les poignées à une distance adéquate. Le siège de douche doit pouvoir être rabattu afin de ne pas gêner les éventuels membres de la famille qui utilisent également la salle de bain.

Une hygiène personnelle autonome pour une meilleure qualité de vie

Chaque personne doit pouvoir réaliser sa propre toilette et prendre soin d'elle. Les équipements d'assistance autour de la douche doivent également

favoriser cette autonomie. En choisissant des barres d'appui sûres qui peuvent également être utilisées comme tige de douche stable, vous renforcez la sécurité et la confiance de la personne. Cela lui permet de prendre plus facilement une douche et de prendre soin d'elle.

Vous pouvez choisir les couleurs des équipements d'assistance au niveau de la douche, des toilettes et du lavabo afin de les adapter aux autres équipements. Votre salle de bain est ainsi accueillante et confortable pour toute la famille.

VOIR UN APERÇU DES PRODUITS EN LIGNE

” La première semaine, j'ai pleuré de joie parce que je n'avais plus mal au dos.

Helen, maman de Laura



Gates 5, 7-25

Toilettes publiques

Les toilettes publiques doivent impérativement être dotées des équipements d'assistance sanitaire adéquats. Des toilettes accessibles avec les équipements appropriés inciteront davantage les utilisateurs à y revenir plus souvent.

En effet, le manque d'accessibilité est l'une des raisons pour lesquelles de nombreuses personnes

en situation de handicap évitent les toilettes. Et ceci affecte la qualité de vie de toute la famille. De plus, les équipements d'assistance sanitaire adéquats sont importants pour traiter les personnes avec dignité. Dans le cas contraire, certaines personnes devront être changées par terre ou dans la voiture. Pire, elles éviteront parfois de s'hydrater afin de ne pas devoir se rendre aux toilettes.

DÉCOUVREZ EN LIGNE COMMENT NOUS TESTONS LA QUALITÉ ET LA SÉCURITÉ DE NOS PRODUITS

DÉCOUVREZ EN LIGNE NOS ÉQUIPEMENTS POUR LA DOUCHE ET L'ESPACE HABILLAGE-DÉSHABILLAGE



1

2

3

1

LE LAVABO

Lorsque le lavabo doit être utilisé par différentes personnes avec des besoins divers, il est pratique de pouvoir en adapter la hauteur en fonction de la situation. Pressalit propose toute une série de magnifiques lavabos fonctionnels qui conviennent parfaitement pour les toilettes publiques fermées. Avec un design bien pensé et une expression visuelle claire, ils apportent de l'esthétique dans votre salle de bain, sans compromis en termes de fonctionnalité, de sécurité et d'hygiène.

Des détails pour faire toute la différence

Qu'il s'agisse d'un modèle fixe ou réglable, les détails autour du lavabo sont essentiels. Tout d'abord, vous

devez réfléchir à l'emplacement du lavabo dans l'espace. Si la pièce le permet, il est conseillé de disposer celui-ci en laissant de la place des deux côtés pour les aidants.

Un autre détail à considérer autour du lavabo : le miroir. Il doit être suffisamment grand et placé à une hauteur telle que tous puissent l'utiliser, en position assise comme en position debout.

VOIR UN APERÇU DES PRODUITS EN LIGNE

2

LES TOILETTES

De nombreuses personnes ont des difficultés avec le passage aux toilettes, car il peut être difficile de s'y rendre et d'en revenir sans équipements d'assistance sanitaire. Des barres de relèvement ergonomiques garantissent une bonne adhérence, en position debout, en position assise ou lorsque la personne se lève du WC. Nos barres de relèvement pour WC sont disponibles dans un large choix de variantes, des modèles fixes aux modèles totalement flexibles, adaptables en fonction des besoins de chacun.

Un WC à hauteur variable pour une accessibilité et une autonomie accrues

La hauteur réglable permet à la personne de s'asseoir

et se relever plus facilement du WC. Le passage aux toilettes est ainsi plus agréable et plus confortable. Pour l'entourage et les éventuels aidants, la posture est également améliorée.

Au niveau des toilettes, le nettoyage doit pouvoir être rapide et efficace afin de préserver une hygiène maximale. Par conséquent, choisissez des équipements d'assistance sanitaire conçus dans des matériaux durables, faciles à essuyer avec un chiffon. De même, la forme de ces équipements d'assistance a un sens. Les bords arrondis empêchent l'accumulation de saleté. L'hygiène est ainsi renforcée et le nettoyage est facilité.

VOIR UN APERÇU DES PRODUITS EN LIGNE

3

L'ESPACE HABILLEMENT-DÉSHABILLEMENT

Si la salle de bain comporte une douche ou baignoire, il est évidemment important d'y prévoir les équipements d'assistance adéquats, notamment des barres d'appui ergonomiques et sûres, ainsi qu'un siège de douche rabattable. Si elle est dotée d'un espace habillage-déshabillage, d'autres éléments doivent être pris en compte.

Un espace habillage-déshabillage pour une dignité accrue

Les lieux publics manquent souvent d'équipements pour l'habillage et le déshabillage, laissant aux utilisateurs un sentiment d'impuissance et d'indignité. En effet, ils doivent alors souvent se changer par terre ou dans le coffre de la voiture. Des équipements acces-

sibles pour la douche et le change soigneusement conçus pour garantir à l'utilisateur et à l'aide-soignant une expérience optimale, permettent de relever ces défis et de préserver la dignité de la personne. Les équipements pour la douche et le change servent de base stable pour les situations de soins ou d'habillage, pour les enfants comme pour les adultes. C'est pourquoi cette solution garantit une flexibilité et une accessibilité optimales. Nos instructions, qui peuvent être accrochées à proximité de l'espace habillage-déshabillage, constituent un moyen efficace de s'assurer que les équipements d'assistance sont manipulés correctement par les utilisateurs comme par les aidants.

VOIR UN APERÇU DES PRODUITS EN LIGNE

” *Le manque de salles de bain accessibles incite de nombreuses personnes à ne pas sortir. Ce n'est pas une question d'existence, c'est une question d'inclusion.*

Dr. Josie Badger, diagnostiquée avec le syndrome myasthénique congénital



Hôtel

Les personnes en situation de handicap représentent, pour les hôtels, un groupe important de clients potentiels. Or, dans de nombreux endroits, ce potentiel n'est pas pleinement exploité. Il peut donc être judicieux, pour des raisons commerciales, d'installer des équipements d'assistance sanitaire dans les salles de bains d'hôtels.

L'idée est également bonne pour des raisons éthiques. Nombreuses sont les familles qui évitent de partir en vacances ou de séjourner dans les hôtels n'offrant pas d'équipements adaptés. Ainsi, les bons équipements d'aide dans les hôtels contribuent à améliorer la qualité de vie et l'expérience des familles touchées par le handicap d'une manière ou d'une autre.

DÉCOUVREZ EN LIGNE COMMENT NOUS TESTONS LA QUALITÉ ET LA SÉCURITÉ DE NOS PRODUITS



1

LE LAVABO

Un lavabo ergonomique est une bonne façon de répondre aux besoins de l'utilisateur en position assise, sans pour autant altérer le design et l'esthétique de la pièce. Une forme ergonomique peut en fait contribuer à l'originalité de la salle de bain, avec un style raffiné et élégant. Nos lavabos ergonomiques sont magnifiques, pratiques et faciles à nettoyer.

Taille du lavabo

Dans les hôtels, le lavabo sert souvent d'argument de vente : c'est là que les clients disposent tous leurs articles de toilette. Cependant, l'espace autour du lavabo n'est pas seulement important à cet effet.

Il sert également d'appui pour la personne qui, en position assise, souhaite se laver. Il est donc essentiel de choisir un lavabo suffisamment grand pour assurer ces deux fonctions.

Un lavabo ergonomique à l'avant incurvé est une bonne façon de répondre aux besoins de l'utilisateur en position assise, sans pour autant altérer le design et l'esthétique de la pièce. Cette forme ergonomique peut en fait contribuer à l'originalité de la salle de bain, avec un style raffiné et élégant.

VOIR UN APERÇU DES PRODUITS EN LIGNE

2

LES TOILETTES

Pour les hôtels, l'hygiène de la salle de bain est une priorité. Celle-ci doit toujours être propre pour le client suivant. C'est pourquoi, lors de l'aménagement des salles de bains d'hôtels, les toilettes suspendues constituent l'option idéale. Celles-ci sont modernes et conviennent à la plupart des styles d'hôtels actuels.

Des équipements d'assistance sanitaire amovibles

Des barres de relèvement doivent être installées de chaque côté du WC afin de faciliter et sécuriser au maximum le transfert des personnes en position assise, mais également pour offrir l'appui adéquat aux personnes en position debout qui en ont besoin.

Des barres de relèvement qui peuvent être placées et retirées de façon simple et rapide, sans outils, permettent d'adapter la salle de bain à chaque personne.

Ainsi, une personne qui n'a pas besoin d'équipements d'assistance n'y sera pas confrontée dans la salle de bain. En revanche, une personne ayant besoin de ces équipements d'assistance trouvera une salle de bain entièrement équipée. Elle se sentira prise en charge dès l'instant où elle ouvrira la porte de sa chambre d'hôtel.

VOIR UN APERÇU DES PRODUITS EN LIGNE

3

LA DOUCHE

Pour réduire les risques de chutes dans une douche glissante et humide ou dans une baignoire, choisissez des barres d'appui ergonomiques qui ne glissent pas, même humides. Pour les utilisateurs, une bonne adhérence rend la douche confortable et rassurante.

Pourquoi ne pas faire de l'accessibilité un atout montrant l'efficacité du service proposé aux clients? Un hôtel doté des infrastructures et équipements d'assistance adéquats pourra élargir son groupe de clients potentiels. L'accessibilité peut être proposée en tant que service : proposez aux clients exactement les équipements d'assistance dont ils ont besoin.

Comme les barres de relèvement pour WC et le lavabo ergonomique, un siège de douche peut apporter une aide majeure et indispensable pour certains clients et s'avérer inutile pour d'autres. C'est pourquoi notre système de rails PLUS, au design pratique et épuré, offre un grand avantage. Il permet d'installer et de retirer sans outil les équipements d'assistance, y compris le siège de douche.

VOIR UN APERÇU DES PRODUITS EN LIGNE

” Une salle de bain doit pouvoir s'adapter aux différents souhaits et besoins de nombreux clients. C'est un véritable défi. Or, le système de rails PLUS, alliant esthétique et fonctionnalité, permet précisément de relever ce défi.



Systeme PLUS

Une solution flexible et sécurisée

Le système PLUS de Pressalit offre à la fois un environnement de travail sain et sécurisé pour les aides-soignants et une meilleure qualité de vie pour les utilisateurs. Un bon environnement de travail pour les professionnels de la santé et les aides-soignants permet, entre autres, d'adopter des postures sûres et ergonomiquement correctes et d'éviter les situations de levage ainsi que les torsions corporelles inutiles. C'est pourquoi il est important d'aménager la salle de bain de façon à pouvoir l'adapter à chaque situation de soins.

La salle de bain doit également pouvoir s'adapter à chaque utilisateur afin de lui assurer une autonomie maximale. Pour la plupart des personnes, la capacité de prendre part à leur propre toilette est importante. Une autonomie accrue contribue également directement à une meilleure qualité de vie et à une meilleure estime de soi.

Flexibilité du système de rails

« La salle de bain doit s'adapter à l'utilisateur, et pas l'inverse ». C'est à partir de cette devise qu'a été conçue la gamme PLUS de Pressalit. L'ensemble du système est construit autour du rail mural horizontal, qui peut être considéré comme l'épine

dorsale du système. Sur le rail mural, il est possible de « clipser » différents équipements d'assistance en fonction des besoins. Vous disposez également d'options de réglage à la fois horizontales et verticales. La solution offre une flexibilité telle que vous pouvez l'adapter à n'importe quelle salle de bain et à n'importe quelle situation.

Pour le lavabo, pour les toilettes et pour la douche, les possibilités d'aménagements offrent des conditions de travail optimales pour le personnel. Celui-ci peut pousser les équipements d'assistance de côté afin de gagner de la place ou les régler en hauteur.

Les équipements d'assistance fixés sur le rail ne permettent pas seulement un réglage horizontal et vertical. Ils peuvent aussi être enlevés et déplacés au besoin. Ainsi, les produits peuvent être déplacés s'ils gênent les soins, puis clipsés à nouveau si nécessaire pour une autre situation d'utilisation, le tout sans aucun outil. Le système de rails a été conçu en mettant l'accent sur la sécurité des utilisateurs et la facilité d'utilisation. Les poignées solides et les mécanismes fiables permettent à l'utilisateur de se sentir toujours en sécurité.

Liberté d'aménagement et liberté économique

Le système PLUS de Pressalit vous offre une grande liberté, aussi bien en termes d'aménagements qu'en termes économiques. Pour les professionnels de la santé, l'adhérence ergonomique du système, les options de réglage horizontal et vertical, le fonctionnement intuitif et la conception bien pensée garantissent un meilleur environnement de travail.

TROUVEZ VOTRE INSPIRATION EN LIGNE AVEC DES CONSEILS POUR L'AMÉNAGEMENT DE VOTRE SALLE DE BAIN

Le système PLUS constitue ainsi un investissement sain pour le lieu de travail où les équipements doivent pouvoir être ajustés non seulement pour chaque utilisateur mais également pour chaque intervenant.

Les équipements d'assistance et les accessoires peuvent être « clipsés » sur le rail et peuvent être achetés au fil des besoins. Ceci représente un avantage économique majeur, surtout pour les instituts spécialisés, les maisons de soins et les résidences médicalisées. De plus, en raison de leur qualité, les produits offrent une longue durée de vie et n'ont pas besoin d'être remplacés fréquemment.

Dans l'ensemble, le système PLUS est donc une solution durable et économique permettant de répondre aux besoins fondamentaux d'autonomie des personnes.





Solutions pour tous les besoins

Différents besoins nécessitent différentes solutions. C'est pourquoi nous avons imaginé notre gamme d'équipements d'assistance afin de relever toutes sortes de défis.

Pressalit SELECT est une gamme de WC et de lavabos à hauteur variable. La gamme inclut des variantes manuelles et électriques pour les supports de WC, ainsi que des supports électriques pour lavabos, dans différentes variantes d'utilisation, avec tous les accessoires correspondants. Les supports à hauteur variable ont tous quelque chose en commun : ils sont esthétiques, faciles à utiliser et à nettoyer.

Pressalit MATRIX est une gamme de lavabos et de supports à hauteur variable pour lavabos. Tous les lavabos de cette gamme sont conçus avec, comme objectif, de proposer « le lavabo parfait ». Pour être parfait, le lavabo doit pouvoir être utilisé à

la fois au domicile et dans les environnements de soins plus exigeants, mais aussi fournir un appui sans nuire à la sécurité. Le lavabo parfait est ajustable et peut être réglé en hauteur. Il est également joli et facile à nettoyer. La gamme inclut différents modèles de lavabos et de supports à hauteur variable, offrant tous des qualités uniques en termes d'ergonomie, de fonctionnalité et de design.

Pressalit VALUE est une gamme incluant différents équipements d'assistance à montage fixe, convenant pour tous les environnements de soins. Les équipements d'assistance de cette gamme constituent un choix évident pour les lieux où les réglages ne sont pas forcément nécessaires et où la charge est lourde. Les équipements d'assistance de cette gamme ont tous été conçus en mettant l'accent sur la fonctionnalité, la durabilité et l'hygiène.

Des solutions soignées

Pour le présent comme pour l'avenir

Tous nos équipements d'assistance sanitaire sont conçus, développés et fabriqués au Danemark. Tout au long du processus, nous mettons l'accent sur la qualité pour nous assurer que tous nos équipements d'assistance respectent pleinement les normes applicables.

Nous estimons que la qualité et la durabilité vont de pair. C'est pourquoi nous proposons également cinq ans de garantie pour nos équipements d'assistance.

Avec l'aide des utilisateurs

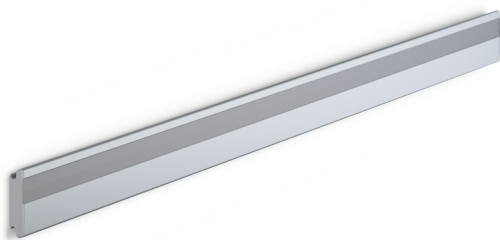
Les équipements d'assistance pour la salle de bains doivent répondre aux exigences et aux besoins qui existent dans la pratique. Par conséquent, nous incluons toujours les professionnels de la santé, les utilisateurs et les aides-soignants dans la phase de développement lors de la conception de nouveaux équipements d'assistance. Ceci permet de nous assurer que les exigences en matière de fonctionnalité, d'esthétique, d'hygiène et de convivialité sont prises en compte. Nous pouvons ainsi créer les conditions optimales pour le développement d'équipements d'assistance contribuant à un meilleur environnement de travail pour le personnel, avec l'accessibilité et la qualité de vie qui en découlent pour l'utilisateur.

Design danois
avec 5 ans
de garantie



Aperçu

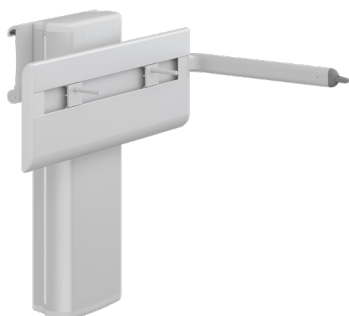
Rails muraux et supports pour lavabos



Référence R9812112

Rail mural PLUS, horizontal. Pour le montage de supports pour lavabos, barres de relèvement pour WC et sièges de douche réglables en hauteur et latéralement.

Également disponible en modèle vertical pour le montage d'équipements d'assistance réglables en hauteur.



Référence R4780

Support électrique pour lavabo PLUS, réglable en hauteur et latéralement sur 300 mm.

Convient aux lavabos MATRIX SMALL et MATRIX CURVE/CURVE II.

Recommandé avec le système d'alimentation et d'évacuation R2064/R2065/R2067.



Référence R4550112

Support pour lavabo PLUS réglable manuellement, réglable en hauteur sur 240 mm.

Important : Ne convient pas pour un réglage fréquent

Convient aux lavabos MATRIX SMALL et MATRIX CURVE/CURVE II.

Recommandé avec le système d'alimentation et d'évacuation R2065/R2067.

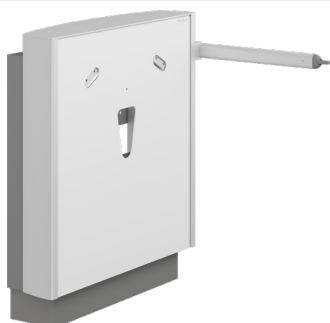


Référence R4822000

Support MATRIX MEDIUM pour lavabo, réglage électrique de la hauteur sur 200 mm, avec boutons poussoirs à l'avant du lavabo.

Peut uniquement être utilisé avec le lavabo MATRIX MEDIUM (R2122/R2123).

Inclut le système d'alimentation et d'évacuation.



Référence R4950112

Support électrique SELECT pour lavabo avec façade cache canalisations

Réglable en hauteur sur 300 mm, avec commande.

Convient aux lavabos MATRIX CURVE/CURVE II et MATRIX SMALL.

Recommandé avec le système d'alimentation et d'évacuation R2065.

Aperçu

Lavabos



Référence R2052000

Lavabo ergonomique MATRIX CURVE II, 600 x 487 mm.
Inclut bonde de fond.



Référence R2022000

Lavabo MATRIX SMALL avec poignées intégrées,
600 x 490 mm.
Inclut bonde de fond.



Référence R214012000

Lavabo MATRIX ANGLE DEEP en forme de voile, 1000 x 571 mm,
avec poignées intégrées.
Façade à droite, avec espace pour articles de toilette.
Inclut bonde de fond.
Se fixe sur le support pour lavabo R4840.



Référence R2122000

Lavabo MATRIX MEDIUM avec poignées intégrées,
780 x 545 mm, avec espace pour articles de toilette.
Avec commandes frontales pour le réglage de la hauteur du support
pour lavabo.
La bonde de fond est disponible séparément.
Pour montage sur support électrique MATRIX pour lavabo (R4822).

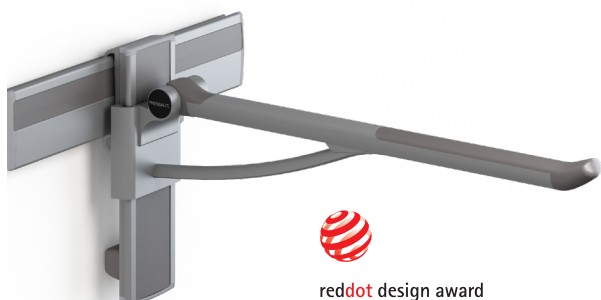


Référence R2172000

Lavabo MATRIX SQUARE, 1200 x 550 mm, avec espace pour
articles de toilette.
Avec commandes frontales pour le réglage de la hauteur du support
pour lavabo.
Inclut bonde de fond.
Se fixe sur le support pour lavabo R4870.

Aperçu

Barres de relèvement pour WC



Référence R391485112

Barre de relèvement pour WC PLUS avec fonction de contrepoids.
Longueur totale 920 mm.
Réglable en hauteur sur 240 mm et réglable latéralement sans outils.
Démontable et rabattable.
Réglable de la main droite.



Référence R370485112

Barre de relèvement pour WC PLUS avec fonction de contrepoids.
Longueur totale 880 mm.
Réglable en hauteur sur 240 mm sans outils.
Démontable et rabattable.
Réglable de la main droite.



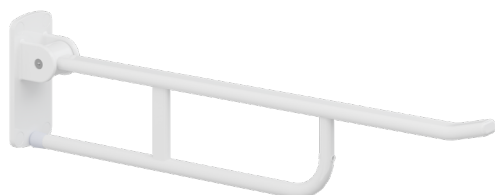
Référence R360085112

Barre de relèvement pour WC PLUS avec fonction de contrepoids.
Longueur totale 850 mm.
Modèle fixe et rabattable.



Référence R1111000

Barre de relèvement pour WC VALUE.
Longueur totale 865 mm.
Réglable en hauteur sur 150 mm
Rabattable.



Référence R1109000

Barre de relèvement pour WC VALUE II, montage fixe, longueur totale 850 mm.
Sa conception ergonomique offre une adhérence ferme et confortable ainsi qu'une bonne sensation de l'extrémité de la barre d'appui.

Aperçu

WC et supports de WC à hauteur variable



Référence R8312112

Support électrique pour WC SELECT TL2.

Réglable en hauteur sur 400 mm avec commande manuelle.

Incl. citernes avec double rinçage 3/6L.

Prêt pour montage de barres de relèvement pour WC PLUS.



Référence R2099000

WC suspendu, sans bride.

Distance entre le mur et l'avant : 700 mm.

Incl. tuyaux d'alimentation, tuyaux d'évacuation et 2 joints en caoutchouc.



Référence R2091000

WC suspendu.

Distance entre le mur et l'avant : 540 mm.

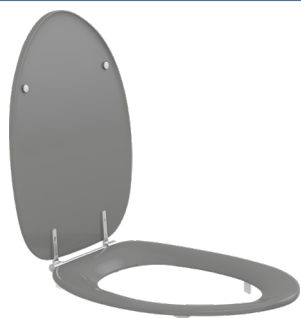
Aperçu

Abattants de WC



Référence R395011-DG9999

Abattant de WC Care Soft Close avec couvercle.
Siège design avec effet Polygiene évitant la prolifération bactérienne.
Charnières renforcées à barre transversale pour une stabilité garantie.
Testé pour une charge de 280 kg.



Référence R37112-D92999

Siège de WC Dania avec couvercle.
Charnières renforcées à barre transversale garantissant la stabilité et plots stabilisateurs pour une fixation optimale du siège.



Référence R36000-B83999

Siège de WC Colani avec couvercle.
Charnières universelles et plots stabilisateurs pour une fixation optimale du siège.
Sa forme incurvée soutient et stabilise la région pelvienne et rend le siège également adapté aux enfants (à partir de 6 ans) atteints par exemple d'atrophie musculaire.



Référence R43000

Siège de WC Dania avec couvercle incluse.
Surélévateur de 50 mm et protection anti-projections incluse.
Charnières spéciales et plots stabilisateurs pour une stabilité optimale, également en cas de charges latérales.



Référence R30000-D92999

Siège de WC Ergosit avec couvercle.
Charnières renforcées à barre transversale garantissant la stabilité et plots stabilisateurs pour une fixation optimale du siège.
Large assise et bonnes surfaces d'appui. Spécialement conçu pour les adultes corpulents avec troubles du transit.

Aperçu

Sièges de douche et dossiers



Référence R7465112

Siège de douche PLUS 450 assise évidée, avec dossier et accoudoirs.

Hauteur réglable manuellement sur 195 mm et réglable latéralement sans outils.

Les accoudoirs peuvent être réglés en hauteur indépendamment du siège et du dossier.

Le siège et les accoudoirs sont rabattables.



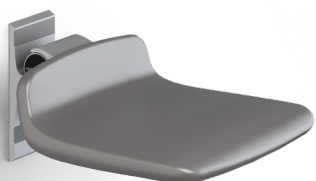
Référence R7434000

Siège de douche PLUS 450, avec dossier et accoudoirs.

Réglable en hauteur manuellement sur 195 mm sans outils.

Les accoudoirs peuvent être réglés en hauteur indépendamment du siège et du dossier.

Le siège et les accoudoirs sont rabattables.



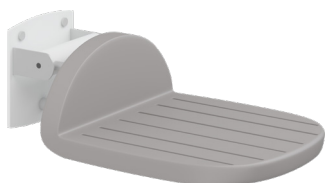
Référence R7304112

Siège de douche PLUS 310.

Hauteur fixe.

Le siège est rabattable.

Convient aux enfants et adultes de petite taille.



Produktnr. R1600000

Siège de douche rabattable VALUE.

Hauteur fixe.

Le siège est rabattable et a une surface antidérapante.



Produktnr. R1651000

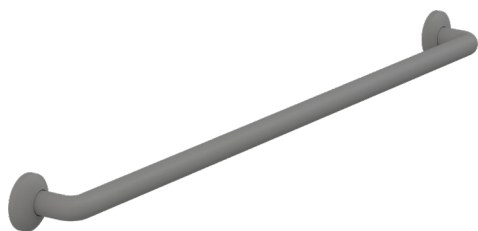
Dossier VALUE.

Hauteur fixe.

Utilisé avec le siège de douche VALUE.

Aperçu

Barres d'appui et tiges de douche



Référence RT104112

Barre d'appui PLUS, diamètre 33 mm, longueur 1 000 mm pour montage fixe.

Lorsque de la barre est installée, la distance qui la sépare du mur est de 50 mm, distance idéale pour bien saisir la barre.

Peut être combinée avec le support de douchette RT600 en cas de montage vertical.

Incl. la rosace murale pour dissimuler les vis de montage.



Référence RT118112

Barre d'appui en angle/tige de douche PLUS 90°, diamètre 33 mm, 400 x 900 mm, pour montage fixe.

Lorsque de la barre est installée, la distance qui la sépare du mur est de 50 mm, distance idéale pour bien saisir la barre.

Incl. la rosace murale pour dissimuler les vis de montage.

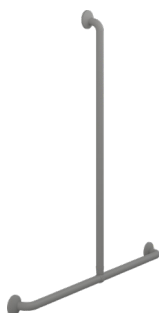


Référence RT136112

Ensemble barre d'appui/tige de douche en angle PLUS avec barre d'appui verticale 762 x 762 x 1090 mm, pour montage fixe. Peut être combiné avec le support de douche RT600.

Lorsque de la barre est installée, la distance qui la sépare du mur est de 50 mm, distance idéale pour bien saisir la barre.

Incl. la rosace murale pour dissimuler les vis de montage.



Référence RT144112

Barre d'appui/tige de douche PLUS 1000 x 1090 mm, pour montage fixe.

Peut être combinée avec le support de douche RT600.

Lorsque de la barre est installée, la distance qui la sépare du mur est de 50 mm, distance idéale pour bien saisir la barre.

Incl. la rosace murale pour dissimuler les vis de montage.



Référence RT212112

Tringle pour rideau de douche 1200 x 1200 mm.

Support pour plafond 600 mm (peut être raccourci en fonction de la longueur souhaitée).

Incl. 2 x 12 anneaux.

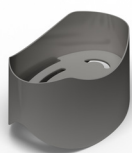
Aperçu Accessoires



Référence RT600112

Support de douche PLUS pour montage sur tige de douche.
Recommandé pour barre d'appui RT104, RT118/119, RT136/138 ou RT144.

Conception et système de verrouillage facilitant le réglage de la hauteur, même pour les mains faibles.



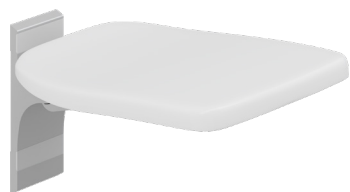
Référence RT190112

Porte-savon pour barres d'appui.

Référence RT765

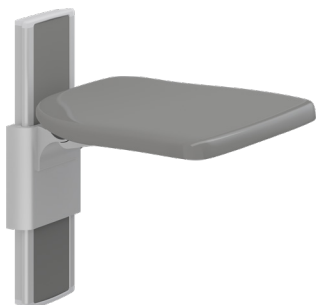
Panier de format standard, 326 x 116 x 136 mm.
Pour rail mural horizontal et ensembles de tablettes pivotantes.

Aperçu Strapontins



Référence R5510000

PLUS strapontin rabattable, montage fixe
Le strapontin est idéal lorsqu'un siège supplémentaire est nécessaire.
Ne convient pas pour une utilisation sous la douche.



Référence R5520112112

Strapontin PLUS, rabattable.
Réglable en hauteur manuellement sur 240 mm sans outils.
Façade de la glissière verticale gris anthracite.
Le strapontin est idéal lorsqu'un siège supplémentaire est nécessaire.
Ne convient pas pour une utilisation sous la douche.

PRESSALIT®

Pressalit A/S

Pressalitvej 1
8680 Ry
Danemark
T : +45 8788 8788
F : +45 8788 8789
pressalit@pressalit.com

Pressalit SARL

29, Rue du Pont
92200 Neuilly-sur-Seine
France
T : +33 187 65 24 80
fr@pressalit.com

Van der Voort Agenturen B.V.

Ertbruggestraat 111
2110 Wijnegem
België
T : +32 3 877 04 44
info@vandervoort.be

Arjo France SAS

2, Avenue Alcide de Gasperi
CS 70133
59436 Roncq Cedex
France
T : +33 (0)3 20 28 13 13
F : +33 (0)3 20 28 13 14
info.france@arjo.com

Pressalit.com

12.2020

PRESSALIT SUPPORTS UNITED NATIONS GLOBAL GOALS



PREMIUM BATHROOM SOLUTIONS SINCE 1954

Pressalit A/S est une entreprise privée danoise possédant ses propres sites de production à Ry au Danemark. Depuis 1954, nous concevons et fabriquons des sièges de toilette de la plus haute qualité. Et depuis 1975, Pressalit développe également des salles de bain accessibles et des cuisines ajustables en hauteur pour les personnes à mobilité réduite. Ce qui fait de nous l'un des leaders mondiaux de solutions de haute qualité pour salles de bain. Haute qualité, design impeccable et fonctionnalité fiable comptent parmi les caractéristiques principales de notre grande gamme de produits.

