



PRESSALIT®



Aangepast aan de
noden van zwaarlijvige
mensen

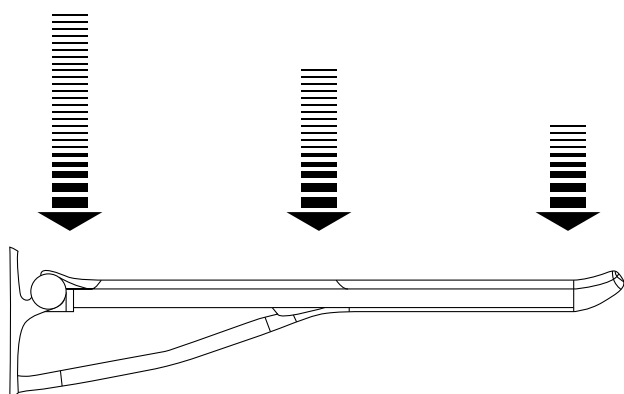
Testmethoden



Testmethoden maximale zekerheid

De producten van Pressalit worden grondig getest, zodat we er zeker van kunnen zijn dat ze zelfs de meest veeleisende, dagelijkse omstandigheden aankunnen. We gaan tot het uiterste om eventuele zwakke punten te identificeren en onderwerpen onze producten aan strenge tests. De producten worden getest volgens de vereisten in ISO 17966:2016, de internationale standaard voor hulpmiddelen voor persoonlijke hygiëne die gebruikers ondersteunen. Daarnaast heeft Pressalit een aantal testen ontwikkeld die volgens ons relevant zijn voor de diverse producten.

Op de onderstaande afbeelding ziet u bv. onze testmethode voor een toiletsteun. De belasting die het product kan weerstaan, neemt toe naarmate de test verder naar achteren op de draagarm wordt uitgevoerd. We kiezen er echter voor om de laagste waarden te vermelden, wat betekent dat de levensduur van het product nog langer is, want de belasting wordt doorgaans dicht bij de muur uitgeoefend.



Bij het uitvoeren van de testen werden de producten tegen een vaste muur gemonteerd, zoals aanbevolen door Pressalit. De levensduur van het product wordt op geen enkele manier beïnvloed door het type muur. De toestand en het materiaal van de muur hebben echter onvermijdelijk een invloed op de totale belastbaarheid van het gemonteerde product; zorg bij instabiele wanden dus altijd voor versteviging.



Statische test

Onze producten worden onderworpen aan een statische test, zodat we precies weten hoeveel gewicht elk product gedurende 1 minuut kan dragen. Er wordt ook een statistische test uitgevoerd op de zwakste plek van elk product.



Veiligheidsfactor

In overeenstemming met de internationale standaard inzake technische hulpmiddelen voor gehandicapten ISO 17966:2016 dient de fabrikant de max. belasting van een product te vermelden. De max. belasting is minder dan de last die het product volgens testen kan dragen, aangezien een veiligheidsfactor van 1,5 in aanmerking moet worden genomen.

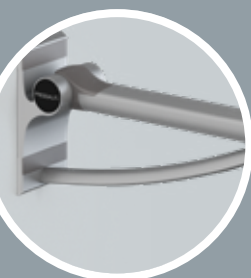
Max. belasting x Veiligheidsfactor = Geteste belasting

De gewichtslimieten in deze catalogus zijn de Geteste belasting.



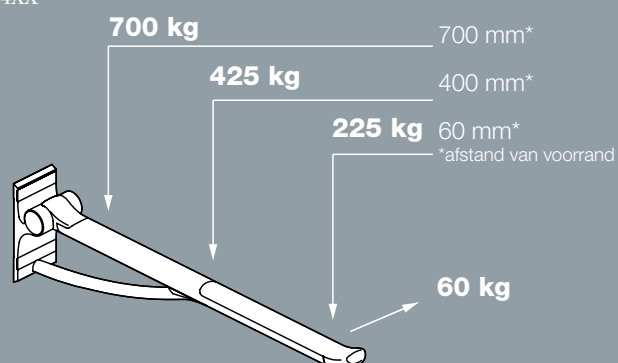
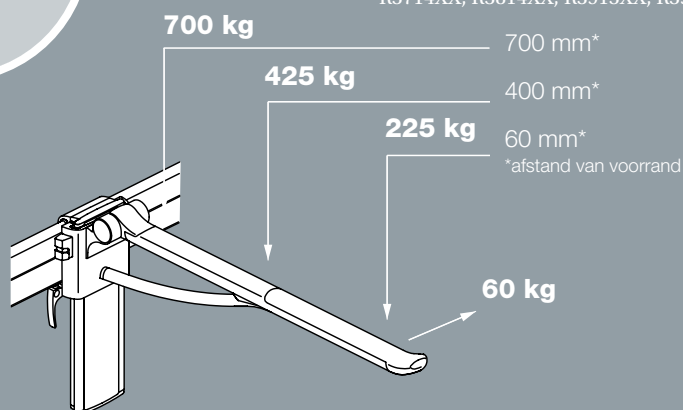
Laterale test

Naast de bovenstaande testmethoden onderwerpen we onze draagarmen en armleuningen ook aan een laterale test, om na te gaan of ze bestand zijn tegen gebruik door bv. een rolstoelgebruiker die zichzelf verplaatst. Bij een zijwaardse test wordt het product 10.000 keer ingedrukt onder een hoek van 45°, en dat gedurende telkens 2 seconden.



Toiletsteunen

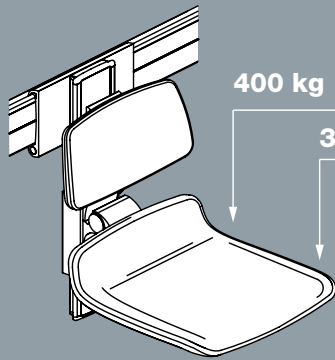
Model: R3600XX, R3703XX, R3704XX, R3713XX,
R3714XX, R3814XX, R3913XX, R3914XX



Douchezitting 310 + 450

Model: R7304-R7665

Elektrisch bediende douchezitjes hebben een max. belastbaarheid van 150 kg tijdens hoogsteverstelling.

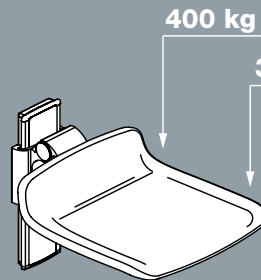


400 kg

300 kg

100 mm*

315 mm*
*van rugsteun



400 kg

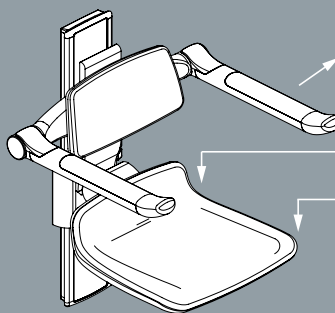
300 kg

100 mm*

315 mm*
*van rugleuning

400 kg 100 mm*

300 kg 315 mm*



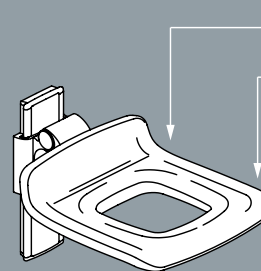
80 kg

400 kg

300 kg

100 mm*

315 mm*
*van rugsteun

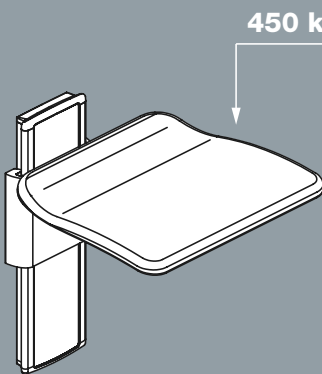


100 mm*

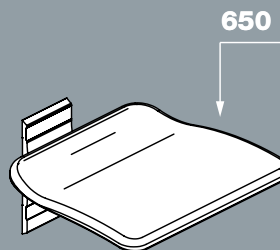
315 mm*
*van rugsteun

Klapzitting

Model: R5510, R5520



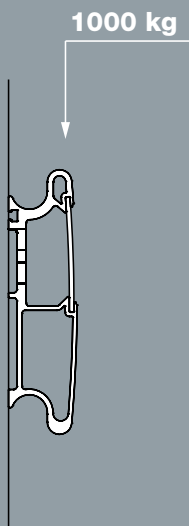
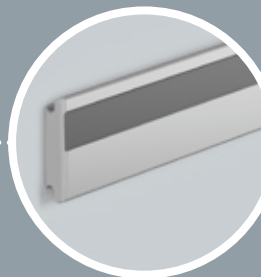
450 kg



650 kg

Wandrailstelsysteem

Model: R9806 - R9839



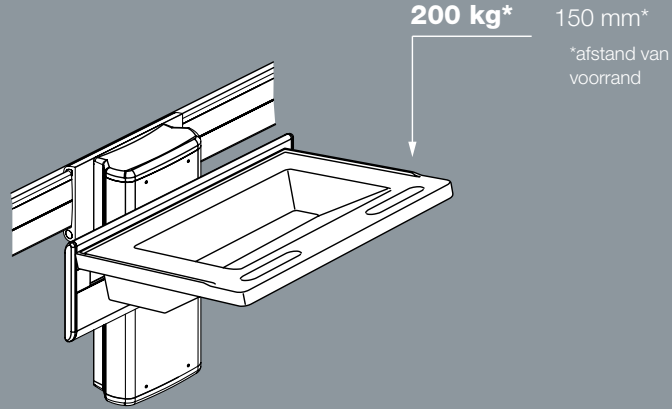
1000 kg



Muurframes voor wastafels

Model: R4550-R4781

Elektrisch bediende Muurframes voor wastafels hebben een max.belastbaarheid van 100 kg tijdens hoogsteverstelling.



Handgrepen

Model: RT100 - RT144



PRESSALIT SUPPORTS UNITED NATIONS GLOBAL GOALS AND UNICEF



WE SUPPORT



Pressalit A/S
Pressalitvej 1
8680 Ry, Danmark
T: +45 8788 8788
F: +45 8788 8789
pressalit@pressalit.com
www.pressalit.com

Wijnbeek Sanitair B.V.
Molenwerf 1
1911 DB Uitgeest, Holland
T: +31 251 361010
mail@wijnbeek.nl
www.pressalit.com

Van der Voort Agenturen N.V.
Ertbruggestraat 111
2110 Wijnegem, België
T: +32 3 877 04 44
info@vandervoort.be
www.pressalit.com