



PRESSALIT®



Tillgängligt badrum

Ett badrum ska i många fall inredas för att kunna möta olika människors behov, som till exempel olika vårdtagares och vårdgivares.

Därför bör det planeras noggrant. På Pressalit är vi specialister på att designa flexibla, användarvänliga och hygieniska hjälpmedel som sätter pricken över i:et i det anpassade badrummet. Vi finns alltid tillgängliga med expertråd och vägledning om vilka hjälpmedel som passar bäst och hur hjälpmedlen kan passa bäst in med resten av inredningen.

Rätt val

med människan i fokus

Rätt hjälpmedel är avgörande när man ska inreda ett tillgänglighetsanpassat badrum, som kan möta både den enskilda vårdtagarens och vårdgivarens behov – och lösa några av de utmaningar som uppstår i badrummet varje dag. Oavsett om det handlar om inredningen i badrummet på ett sjukhus, ett vårdhem, i det privata hemmet, i det offentliga rummet eller på hotellet. Med rätt hjälpmedel kan vårdtagarna bli mer självständiga, vilket förbättrar livskvaliteten och avlastar vårdgivare och anhöriga.

På Pressalit är vi ledande när det gäller att skapa utrymme för människor. Det gör vi genom att utveckla tillgängliga och flexibla badrumslösningar som kan skapa ett bättre liv för människor med funktionsnedsättning och deras familjer, bättre arbetsmiljö för vårdpersonalen och en bättre, mer långsiktig lösning för den ledning som ska göra investeringen.

Vi kombinerar säkerhet, ergonomi, hygien och estetik – alltid med människan i fokus.



Innehåll

Skapa rum för människor	4
Olika lösningar för olika behov	5
Sjukhus	6-7
Vårdhem	8-9
Privata hem	10-11
Offentliga toaletter	12-13
Hotell	14-15
PLUS-systemet	16-17
Lösningar för alla behov	18
Lösningar med omtanke	19
VÅRA PRODUKTER	
Väggskenor och upphängning för tvättställ	20
Tvättställ	21
Toalettstöd	22
Toaletter och upphängning för toaletter	23
Toalettsitsar	24
Duschsitsar och ryggstöd	25
Stödgrepp och stödhandtag	26
Tillbehör	27
Klappsitsar	27

Skapa rum för människor

Ett tillgängligt badrum måste kunna möta olika behov; hos vårdtagaren, vårdgivaren, personalen och fastighetsägaren.

För vårdtagaren, som behöver hjälpmedel, är det viktigt att kunna vara självständig i badrummet så mycket som möjligt. Det ökar både livskvalitet och glädje.

För vårdgivarna och personalen, som har badrummet som arbetsplats, är det viktigt att hjälpmedlen bidrar till en bra och säker arbetsmiljö, utan tunga lyft och vridmoment.

För fastighetsägaren, som ska investera i hjälpmedlen, är det viktigt att hjälpmedlen är framtids-säkrade och av god och hållbar kvalitet.

För att kunna skapa en lösning som både passar individen och som kan anpassas till andra, krävs det mycket kunskap om olika rörelsemönster, inredningsbehov och tillgänglighetskrav. Därför ser vi på Pressalit till att våra lösningar kan regleras och anpassas till människor och inte tvärtom, genom att ha ett bra samarbete med både vårdtagare, vårdgivare och vårdpersonal.



Mer självständighet för vårdtagare:

De rätta hjälpmedlen bidrar till mer värdighet och bättre självkänsla.



Bra arbetsmiljö för vårdpersonalen:

De rätta hjälpmedlen minskar risken för skador och gör arbetet mer respektfullt gentemot vårdtagaren.



En bra investering för ägaren:

De rätta hjälpmedlen kan minska antalet sjukdagar och bidra till mindre hantverkarutgifter.



Olika lösningar för olika behov

Vi människor är olika och har olika behov i badrummet. Därför är det viktigt att ha målgruppen i fokus när badrummets inredning ska planeras. I vår inredningsguide kan ni hitta information och råd



I ett badrum, som ska användas av olika vårdtagare eller vårdtagare med olika behov, bör hjälpmedlen kunna anpassas till den enskilda vårdtagarens behov. Hjälpmedel, som kan justeras horisontellt och vertikalt, bidrar mycket till detta och ger största möjliga tillgänglighet. Med vårt flexibla skensystem, PLUS, kan hjälpmedlen både justeras på höjden och sidledes, så att alla vårdtagare kan få optimala förhållanden.

Behovet för denna typ av badrum finns särskilt på äldreboenden och vårdhem, rehabiliteringscenter och sjukhus. Den här lösningen lämpar sig även för hotell.

om tillgänglighetskraven för badrummets tre stationer: tvättstället, toaletten och duschen.

FINN INSPIRATION OCH RÅDGIVNING FÖR INREDNING AV BADRUMMET ONLINE



Höjddjusterbara hjälpmedel kan i många fall möta vårdtagarnas behov om vårdtagarna består av en grupp som är mer homogen och självständig, men som både har sittande och stående vårdtagare.

Behovet av höjddjusterbara hjälpmedel finns särskilt i privata hem, på institutioner, på låsta offentliga toaletter och sjukhus.



Fastmonterade hjälpmedel lämpar sig bra i badrum som ofta används av samma vårdtagare, med liknande stabila tillstånd.

Behovet av fastmonterade hjälpmedel finns särskilt i privata hem eller på öppna offentliga toaletter.

Har du
frågor?

Ring oss idag

Sjukhus

På sjukhus är hygien och säkerhet av högsta prioritet. Badrummet ska kunna möta patienternas behov för självständighet och säkerhet med hjälpmedel som bl.a. kan minimera osäkerhet och fallolyckor. Samtidigt ska det fungera som arbetsplats för personalen.

Därför är det viktigt att skapa utrymme för de olika arbetssituationerna vid tvättstället, toaletten och

dushen genom flexibla lösningar som ser till att lyft och skadliga arbetsställningar minimeras. Allt detta måste ske utan att det påverkar hygien; det ska vara lätt att göra rent, och hjälpmedlen i badrummet ska kunna tåla de effektiva rengöringsmedel som används på sjukhus.

LÄS MER OM HUR VI KVALITETS- OCH SÄKERHETSTESTAR VÅRA PRODUKTER ONLINE



1

VID TVÄTTSTÄLLET

På ett sjukhus ska badrummet kunna användas av både sittande och stående vårdtagare. Där bör åtminstone tvättstället vara höjjusterbart för att möta behoven hos båda användargrupperna. Dessutom bör det finnas gott om utrymme på bägge sidor om handfatet för att skapa de bästa arbetsförhållandena för personalen i fall de behöver hjälpa till.

Säkerhet och hygien går hand i hand

Ett tvättställ med integrerade stödgrepp gör det lättare för patienten att vara självständig i badrummet,

vilket ger personalen mer tid till annat. Dessutom kan de robusta, integrerade stödgreppen bidra till färre fallolyckor.

I vår MATRIX-serie hittar ni flera tvättställ som är perfekta val för sjukhus. Som till exempel det höjjusterbara tvättstället MATRIX MEDIUM, som utvecklats med runda linjer och dolda rör för lätt och effektiv rengöring.

SE VÅRA PRODUKTER ONLINE

2

VID TOALETTEN

Vid toaletten bör det även läggas ett fokus på hygien, säkerhet och flexibilitet. En väggmonterad, höjjusterbar toalett gör rengöringen enkel, ökar användarvänligheten och underlättar förflyttning från och till rullstol. Vid toaletten är det också viktigt att det finns bra utrymme för förflyttning från och till rullstol, och

att personalen kan stå på bägge sidor av toaletten för att hjälpa vårdtagaren i förflyttningen och med det praktiska kring toalettbesöket.

SE VÅRA PRODUKTER ONLINE

3

VID DUSCHEN

Personlig hygien är viktigt på ett sjukhus, och därför är även duschen ett viktigt fokusområde. Olika patienter har olika behov. Några behöver hjälp från personalen för att tvätta sig, medan andra klarar av att duscha själva med stöd från hjälpmedlen – men det måste finnas utrymme för båda alternativ.

Få mer plats och arbetstid med rätt hjälpmedel

Duschen bör ha en duschsits som kan användas av patienten. Det är en bra idé att välja en duschsits som kan fällas upp, för att ge mer plats till patienter som står. För att alltid prioritera säkerhet bör det även

finnas stabila stödhandtag i duschområdet. Det gör personalens arbete lättare, förebygger fallolyckor och bidrar till patientens rehabilitering samt ökad värdighet.

SE VÅRA PRODUKTER ONLINE

”Säker leverans genom hela projektet, bra sparring samt support och hållbara kvalitetsprodukter, det är anledningen till att vi samarbetar med Pressalit.

Henning Jørgensen, chef, Badelement



Vårdhem

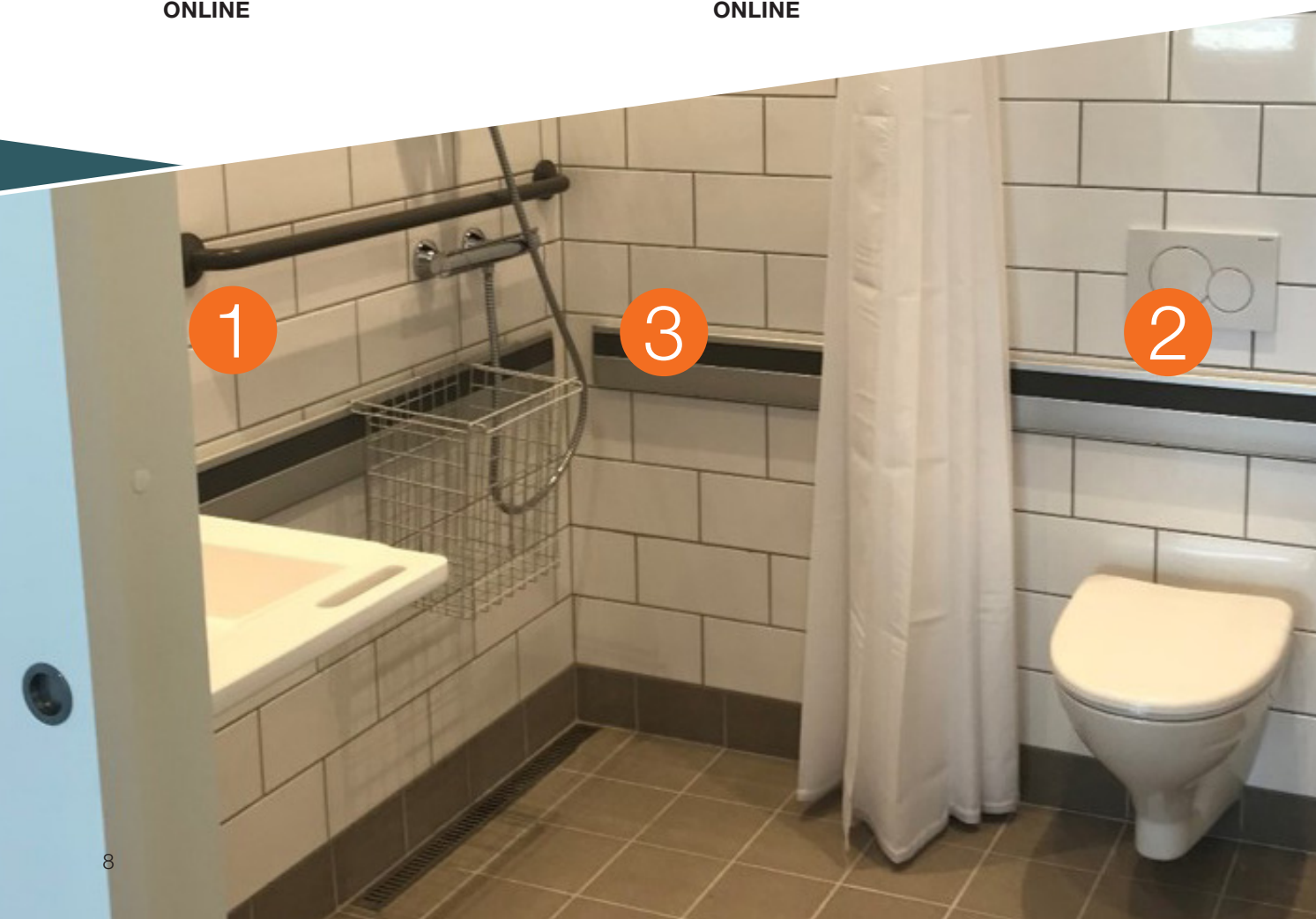
På ett vårdhem är det viktigt att man överväger vårdtagarens behov av säkerhet och trygghet såväl som personalens arbetsmiljö, eftersom vårdhemmet både är ett hem för vårdtagarna och en arbetsplats för vårdpersonalen.

Flexibla lösningar med justerbara hjälpmedel är idealiska för att möta olika och ibland ändrade behov

LÄS MER OM HUR VI KVALITETS- OCH SÄKERHETSTESTAR VÅRA PRODUKTER ONLINE

som kan kräva justering av inredningen. Genom att välja vårt flexibla och unika skensystem kan kostnaderna för detta minskas. Systemet gör det möjligt att flytta runt hjälpmedlen mellan boendena och ni kan även köpa till hjälpmedel i takt med att behoven uppstår.

LÄS MER OM HUR RÄTT HJÄLPMEDEL BIDRAR TILL VÄRDIG ÄLDREOMSORG ONLINE



1

VID TVÄTTSTÄLLET

De som bor på vårdhem kan ha olika behov och dessa behov kan förändras över tid. Därför är det bra att välja lösningar och hjälpmedel som kan anpassas. Flexibla lösningar vid tvättstället kan till exempel vara ett justerbart tvättställ.

Integrerade stödgrepp ger säkerhet och trygghet

Ett ergonomiskt tvättställ med integrerade stödgrepp kan bidra till vårdtagarens säkerhet i badrummet och

minimera risken för fallolyckor. Dessutom kan greppen fungera som ett hjälpmedel i den dagliga träningsrutinen. Greppen på våra tvättställ är stabila och ergonomiska, vilket säkerställer ett bra grepp även om handfattet är vått. Detta ger vårdtagaren bättre trygghet och kan bidra till ökad självständighet.

[SE VÅRA PRODUKTER ONLINE](#)

2

VID TOALETTEN

Det är viktigt att utrymmet kring toaletten inreds optimalt för både vårdtagare och personal. Det ska finnas tillräckligt med utrymme kring toaletten för förflyttning från rullstol till toalett, och det ska finnas rätt hjälpmedel. Bl.a. är det viktigt att toalettstöden är stabila, har rätt längd och ett bra grepp. Detta är viktigt både för att säkerställa en trygg förflyttning och för att ge rätt stöd och komfort under toalettbesöket. Dessutom är det en fördel om stöden kan höjjusteras och flyttas, så att de kan anpassas till den enskilda individens behov.

Lättare orientering med hjälp av färger

Färger är en viktig del att överväga när det gäller badrumsinredning på vårdhem. De kan bidra till ett mer hemtrevligt uttryck samt till en säkrare och tryggare miljö för vårdtagare med demens. Här kan det exempelvis vara bra att välja en toaletsits och toalettstöd som står i kontrast till de omgivande ytorna, eftersom det gör det lättare för vårdtagaren att orientera sig. Vi har hjälpmedel i flera olika färger som passar alla badrum.

[SE VÅRA PRODUKTER ONLINE](#)

3

VID DUSCHEN

Duschen är en av de platser där det är viktigast att fokusera på säkerheten och minimera risken för fallolyckor. Detta kan bland annat göras genom att installera solida handtag som är ergonomiska och säkerställer ett bra grepp – även när de är våta.

Duschsitsen ska vara bekväm att sitta på och lätt och säker för personalen att arbeta runt. En hals säker och justerbar duschsits är både tryggt att sitta på och kan installeras beroende på den enskilda vårdtagaren och vård situation. Det gör hela duschsituationen lättare för både vårdtagare och personal.

Framtidssäkring för badrum med genom flexibla lösningar

Vid duschen, precis som i resten av badrummet, är det bra att välja flexibla lösningar som kan anpassas individuellt. Detta säkerställer trygghet och säkerhet för både vårdtagare och personal, dessutom minimerar det kostnaderna för progressiva processer samt omsättning bland de boende. Med vårt flexibla PLUS-system kan ni ställa in och byta ut hjälpmedel helt utan verktyg eller reparation av väggar. Det kan dessutom kan ses som ett stort steg mot att framtidssäkra badrummet.

[SE VÅRA PRODUKTER ONLINE](#)

” Vi valde Pressalits hjälpmedel när vi skulle inreda badrummen eftersom de är säkra både för de boende och våra medarbetare. Det har varit vår högsta prioritet genom hela resan.

Anne Juelkert, föreståndare, Johannes Hages Hus



Privata hem

I hemmet är det viktigt att man känner sig bekväm och hemma – det gäller även i badrummet. Därför är det viktigt att badrummet i det privata hemmet inreds utifrån användarens behov och önskemål.

Oavsett om det gäller ett familjebadrum eller ett eget badrum. Hjälpmedlen ska kunna möta de behov som uppstår och bidra till säkerhet och självständighet, så att de kan hjälpa hela familjen.

LÄS MER OM, HUR LAURA HAR INRETT SITT DRÖMBADRUM ONLINE



1

VID TVÄTTSTÄLLET

Om tvättstället används av hela familjen, och om familjen har både stående och sittande användare, är det en bra idé att välja ett höjjusterbart tvättställ. Det höjjusterbara tvättstället kan enkelt anpassas till den enskilda användaren, så att den sittande användaren kan få in benen under handfatet och nå kranen, medan den stående användaren kan tvätta händerna i en bekväm höjd.

Var noga när ni väljer tvättställ för att få den bästa lösningen

Vissa användare har större behov för stöd vid tvättstället. I sådana fall är det bra att välja ett tvättställ med stödgrepp. Greppen på våra tvättställ är

utvecklade med säkerhet och självständighet i fokus och gör det lättare för användaren att själv använda handfatet. Dessutom kan stödgreppen användas som en del av den dagliga träningen, t.ex. för ADL-funktioner.

Om det inte finns något behov av att kunna justera tvättställets höjd eller sidledes placering räcker det med ett fastmonterat tvättställ. Ett bra ergonomiskt tvättställ kan hjälpa till att stabilisera användaren och därmed minska risken för fallolyckor.

SE VÅRA PRODUKTER ONLINE

2

VID TOALETTEN

Toalettstöden är vanligtvis ett oumbärligt hjälpmedel på toaletten. I det privata badrummet är det viktigt att toalettstöden ska kunna fällas upp, så att de inte är i vägen för familjemedlemmar eller gäster utan samma behov. Samtidigt är det viktigt att toalettstöden sitter på rätt ställe och har rätt längd för användarnas behov.

Vilka toalettstöd passar för vilka användare?

Det är viktigt för människor att vara så självständiga som möjligt, det bidrar både till ökad livskvalitet och värdighet. Det är viktigt att toalettstöden är halksäkra och stabila, så att användaren känner sig trygg nog

att använda dem på egen hand, eftersom det kan leda till mer självständighet i badrummet.

Om användarens tillstånd är stabilt kan det räcka med fastmonterade toalettstöd som installeras i rätt höjd. Om användaren däremot har ett tillstånd som förändras, är det bäst att välja höjjusterbara toalettstöd. Detta gäller också om toalettstöden både används i förflyttningen och som stöd under själva toalettbesöket, och de två situationerna kräver olika höjd.

SE VÅRA PRODUKTER ONLINE

3

VID DUSCHEN

En fastmonterad duschsits i duschen är tillräckligt om användaren är stabil och behovet av hjälpmedel inte kommer att förändras avsevärt. Det ska naturligtvis sättas i rätt höjd och med rätt avstånd till stödgrepp. Duschsitsen bör kunna fällas upp så att det inte är i vägen för eventuella familjemedlemmar som också använder badrummet.

Självständig personlig vård ger livskvalitet

Att själv kunna hjälpa till – eller egenhändigt stå för – sin personliga vård är viktigt. Därför bör hjälpmedlen runt duschen vara instrumentala för detta. Genom att välja säkra stödgrepp, som även kan användas som

ett stabilt duschhandtag, ökar säkerheten i duschen och användaren känner sig tryggare. Detta gör det lättare för användaren att egenhändigt kunna duscha och ta hand om den personliga vården.

Färgerna på hjälpmedlen vid dusch, toalett och tvättställ kan väljas så att de passar in med resten av inredningen. Det hjälper till att göra badrummet till hela familjens badrum; ett badrum som är hemtrevligt och bekvämt för alla.

SE VÅRA PRODUKTER ONLINE

” Den första veckan grät jag av glädje över att inte ha ont i ryggen längre.

Helen, Lauras mor



Gates 5, 7-25

Offentliga toaletter

På offentliga toaletter är det avgörande att det finns rätt hjälpmedel. Om besökarna har tillgång till en tillgänglig toalett med rätt hjälpmedel är det större chans att de kommer tillbaka.

Dåligt anpassade toaletter är nämligen ett av orsakerna till att många besökare med funktions-

nedsättning inte kommer – och det påverkar hela familjens livskvalitet. Dessutom är det viktigt att ha rätt hjälpmedel för att behandla de besökande på ett värdigt sätt. Om det inte finns rätt hjälpmedel kan det innebära att ombyten måste ske på golvet eller i bilen, eller i värsta fall, att vissa undviker att konsumera drycker för att undvika toalettbesök.

LÄS MER OM HUR VI KVALITETS- OCH SÄKERHETSTESTAR VÅRA PRODUKTER ONLINE

LÄS MER OM DUSCH- OCH OMKLÄDNINGSBORD ONLINE



1

VID TVÄTTSTÄLLET

När ett tvättställ ska användas av människor med olika behov är det praktiskt om det kan höjjusteras beroende på situation. På Pressalit har vi många varianter av fina och funktionella tvättställ som är perfekta för låsta offentliga toaletter. Med en genomtänkt design och ett tydligt visuellt uttryck kommer estetiken in i badrummet utan att kompromissa med funktionalitet, säkerhet och hygien.

Detaljerna runt tvättstället gör skillnad

Det är viktigt att tänka på detaljerna kring tvättstället, oavsett om ni väljer ett fastmonterat eller justerbart tvättställ. Först och främst är det nödvändigt att tänka

på tvättställets placering i rummet. Om rummets storlek tillåter är det en bra idé att placera tvättstället så att det finns utrymme för assistans på bägge sidorna.

En annan detalj, som man inte får glömma, är spegeln. Den bör vara av en storlek och placeras i en sådan höjd att både den sittande och den stående användaren kan se sig själv.

SE VÅRA PRODUKTER ONLINE

2

VID TOALETTEN

Många har besvär med själva toalettbesöket eftersom det kan vara utmanande att ta sig på och av toaletten utan hjälpmedel. Ergonomiska toalettstöd säkerställer ett bra grepp, både när man står, sätter eller reser sig från toaletten. Våra toalettstöd finns i många varianter, från fastmonterade till fullt flexibla designers som kan anpassas till individuella behov.

Ett justerbart toalett ökar tillgänglighet och självständighet

Med hjälp av en höjjusterbart toalett kan användaren lättare komma på och av toaletten, vilket gör toalettbesöket både trevligt och bekvämt och förbät-

rar arbetsställningen för eventuella assistenter eller anhöriga.

Det är viktigt att toaletten kan rengöras snabbt och effektivt för att hålla god hygien. Detta kan säkerställas genom att välja hjälpmedel som är utvecklade i slitstarka material och som är lätta att torka med en trasa. Hjälpmedlens design är också viktig; hjälpmedel med rundade kanter förhindrar att det samlas smuts. På så sätt uppnås en bättre hygien och en lättare rengöring.

SE VÅRA PRODUKTER ONLINE

3

VID OMKLÄDNINGSPLATSEN

Om det finns duschalternativ i badrummet är det naturligtvis viktigt att man har rätt hjälpmedel, däribland ergonomiska och greppsäkra handtag samt en hopfällbar duschsits. Om det inte finns duschalternativ, men däremot en omklädningsplats i rummet, bör det finnas andra saker.

Inred rummet med en omklädningsplats – det säkrar besökarnas värdighet

På offentliga platser saknas det ofta omklädningsmöjligheter, vilket ger besökarna en känsla av maktlöshet och ovärdighet, eftersom omklädningen ofta måste ske på golvet eller i bilen.

Ett tillgängligt dusch- och omklädningsbord, som noggrant utformats för att ge användaren och assistenten bästa möjliga omklädningsupplevelse, löser dessa utmaningar och ger alla möjlighet till ett värdigt toalettbesök. Ett dusch- och omklädningsbord fungerar som ett stabilt underlag när det gäller omklädnings- och vårdsituationer för både barn och vuxna, och därför är detta en helt flexibel och tillgänglig lösning.

Våra bruksanvisningar, som även kan hängas upp vid omklädningsplatsen, är ett bra sätt för att säkerställa att hjälpmedlen hanteras korrekt av användare och assistenter.

SE VÅRA PRODUKTER ONLINE

”Många människor vill inte gå ut om det inte finns tillgängliga badrum. Det är inte för att vi inte existerar, det är för att vi inte inkluderas.

Dr. Josie Badger, diagnosticerad med medfödd myastheniskt syndrom



Hotell

Personer med funktionsnedsättning utgör en stor potentiell kundgrupp för hotell, och det är en kundgrupp med en potential som i många fall inte utnyttjas fullt ut. Därför är det bra att installera hjälpmedel i hotellbadrum av affärsmässiga skäl.

Men det är en lika bra idé av etiska skäl. Många familjer undviker att åka på semester eller resor om hotellet inte har rätt hjälpmedel. På så sätt kan ett hotell med de rätta hjälpmedlen bidra till att skapa ett bättre liv med fina upplevelser för familjer som påverkas av funktionsnedsättning på ett eller annat sätt.

**LÄS MER OM HUR VI KVALITETS-
OCH SÄKERHETSTESTAR VÅRA
PRODUKTER ONLINE**



1

VID TVÄTTSTÄLLET

Ett ergonomiskt tvättställ är ett utmärkt sätt för att möta den sittande gästens behov utan att kompromissa med rummets design och estetik. Och den ergonomiska designen kan faktiskt bidra till en unik badrumsdesign med ett lyxigt och elegant uttryck. Våra ergonomiska tvättställ är praktiska, lätta att rengöra och fina att se på.

Storleken på tvättstället är betydande

På ett hotell fungerar tvättstället ofta som en avställningsyta där gästen kan ställa sina egna toalettartiklar. Men ytan runt tvättstället fyller inte bara denna funktion, det är även viktigt för att ge den sittande

användaren stöd när hen tvättar sig. Därför är det avgörande att välja ett tvättställ som är tillräckligt stort för bägge ändamålen.

Ett ergonomiskt tvättställ med inåtböjd framsida är ett utmärkt sätt för att möta den sittande gästens behov utan att kompromissa med rummets design och estetik. Och den ergonomiska designen kan faktiskt bidra till en unik badrumsdesign med ett lyxigt och elegant uttryck.

SE VÅRA PRODUKTER ONLINE

2

VID TOALETTEN

På ett hotell har hygien i badrummet högsta prioritet, då det alltid ska vara rent till nästa gäst som kommer. Därför passar en väggmonterad toalett perfekt när hotellets badrum ska inredas. En väggmonterad toalett är dessutom modern och passar det uttryck som de flesta hotell vill ha idag.

Sätt på och ta av hjälpmedlen vid behov

Toalettstöd bör placeras på varje sida av toaletten för att säkerställa att den sittande gästen kan förflytta sig så enkelt och säkert som möjligt och för att säkerställa att den stående gästen, som behöver stöd, får rätt stöd. Genom att välja toalettstöd som snabbt

och enkelt kan monteras av och på utan verktyg kan badrummet anpassas till enskilda gäster.

Det betyder att de gäster som inte behöver hjälpmedel, inte behöver mötas av hjälpmedel när de kommer in i badrummet. Och gästen som behöver hjälpmedel kan mötas av ett badrum som är helt utrustat och därmed känna sig omhändertagen från första stund då dörren till hotellrummet öppnas.

SE VÅRA PRODUKTER ONLINE

3

VID DUSCHEN

Minska risken för fallolyckor i ett halt och vått duschutrymme eller badkar genom att välja ergonomiska stödgrepp som inte blir hala även om de är våta. Ett bra stödgrepp bidrar till att gästen får en trygg och bekväm badupplevelse.

Gör tillgänglighet till en del av en bra service

Varför inte göra tillgänglighet till en del av er service? Ett hotell med rätt hjälpmedel och faciliteter kommer att ha en större potentiell kundgrupp.

Tillgänglighet kan göras till en service genom att erbjuda gästerna exakt de hjälpmedel som de behöver.

En duschsits kan, precis som ett toalettstöd och ett ergonomiskt tvättställ, vara ett bra och outhärligt hjälpmedel för vissa gäster, medan det är onödigt för andra. Här är vårt enkla och praktiska PLUS-skensystem en stor fördel genom att hjälpmedel, som t.ex. en duschsits, kan tas av och på beroende på behov.

SE VÅRA PRODUKTER ONLINE

” Utmaningen, att kunna skapa ett badrum som passar för många gäster och deras olika önskemål och behov, kan lösas med vårt PLUS-skensystem, där estetik och funktionalitet går hand i hand.



Plus-systemet

En flexibel och säker lösning

PLUS-systemet från Pressalit kombinerar en hälsosam och säker arbetsmiljö för assistenten och en ökad livskvalitet för vårdtagaren. En bra arbetsmiljö för vårdpersonal och assistenter inkluderar bland annat säkra och ergonomiskt korrekta arbetsställningar, där man undviker onödiga lyft och kroppsvidningar. Därför är det viktigt att badrummet inreds så att det kan anpassas till den aktuella vårdsituationen.

Badrummet ska också kunna anpassas till den enskilda vårdtagaren för att göra vårdtagaren så självständig som möjligt. För de flesta människor är det viktigt att kunna ta del i sin egen personliga vård och därför bidrar en ökad självständighet också till en ökad livskvalitet och bättre självkänsla.

Välj vårt flexibla skensystem

”Badrummet ska anpassas till personen, inte tvärtom”

Det är med utgångspunkt i detta motto som Pressalit har utvecklat sin PLUS-serie. Hela sys-

temet är uppbyggt kring en horisontell väggskena, som kan ses som systemets ryggrad. På väggskenan kan olika hjälpmedel i systemet klickas fast efter behov, så att de har både horisontella och vertikala justeringsmöjligheter. Lösningen är så flexibel att den kan anpassas till vilket badrum och vilken användarsituation som helst.

Inställningsmöjligheterna vid tvättstället, toaletten och duschen ger optimala arbetsförhållanden för personalen, som kan skjuta hjälpmedlen åt sidan eller justera höjden för att få bättre utrymme.

Hjälpmedlen på skenan kan inte bara justeras både horisontellt och vertikalt, de kan även tas bort och flyttas runt efter behov. På så sätt kan produkterna flyttas om de är i vägen i en vårdsituation och klickas på igen om de behövs i en annan användarsituation – helt utan verktyg. Skensystemet har utvecklats med fokus på användarsäkerhet och användarvänlighet. Säkra grepp och säkerhetsmekanismer gör att brukaren alltid kan känna sig säker.

Frihet – i arkitektur och ekonomi

PLUS-systemet från Pressalit är en lösning som ger frihet – både i arkitektur och ekonomi. För vårdpersonal innebär systemets ergonomiska stödgrepp, horisontella och vertikala justeringsmöjligheter, intuitiv drift och genomtänkt design en bättre arbetsmiljö.

På så sätt är PLUS-systemet en bra investering till arbetsplatsen, där redskap både ska kunna justeras för den enskilda vårdtagaren och för den enskilda medarbetaren.

För projektbyggnationer, på vårdhem och boenden är det en särskilt stor ekonomisk fördel att hjälpmedlen och produkterna som klickas på skenan kan köpas allt eftersom behovet uppstår. Dessutom har produkterna, tack vare sin kvalitet, en lång livslängd och behöver därför inte bytas ut ofta.

På det stora hela betyder det att PLUS-systemet är ett hållbart och ekonomiskt sätt för att möta människors grundläggande behov.

FINN INSPIRATION OCH RÅDGIVNING FÖR INREDNING AV BADRUMMET ONLINE





Lösningar för alla behov

Olika behov kräver olika lösningar. Därför har vi utvecklat en serie hjälpmedel som kan lösa många typer av utmaningar.

Pressalit SELECT är en serie av upphängningsanordningar för toaletter och tvättställ. Serien innehåller manuella och elektriska varianter av justerbara toaletter samt elektriska upphängningsanordningar för tvättställ med olika användningsområden – plus de tillbehör som medföljer. Gemensamt för hela serien är att den är estetisk, lätt att använda och rengöra.

Pressalit MATRIX är en serie av tvättställ och upphängningsanordningar för tvättställ. Alla tvättställ i serien är designade med 'det perfekta tvättstället' som mål, där det perfekta tvättstället är

det som kan användas både i hemmet och i mer krävande vårdmiljöer, och som ger stöd utan att kompromissa med säkerheten. Det perfekta tvättstället är flexibelt och kan höjjusteras, samtidigt som det är lätt att göra rent och fint att se på. I serien ingår flera olika tvättställ och lyftanordningar som var och ett har unika, ergonomiska, funktionella och designmässiga kvaliteter.

Pressalit VALUE är en serie av olika fastmonterade hjälpmedel som passar in i samtliga vårdmiljöer. Hjälpmedlen i denna serie är ett uppenbart val för platser där man inte har så stort behov för justering eller där belastningen är hård. Hjälpmedlen i serien har utvecklats med ett fokus på funktionalitet, hållbarhet och hygien.

Lösningar med omtanke

Nu och i framtiden

Alla våra hjälpmedel designas, utvecklas och produceras i Danmark. Vi lägger stort fokus på kvalitet under hela processens gång för att säkerställa att alla våra hjälpmedel uppfyller gällande standarder.

Vi anser att kvalitet och hållbarhet går hand i hand och därför erbjuder vi även fem års garanti på våra hjälpmedel.

Med hjälp från vårdtagarna

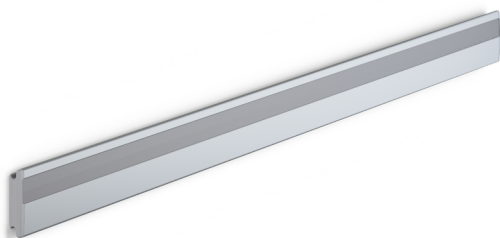
Hjälpmiddel för badrum ska uppfylla de krav och behov som finns i praktiken. Därför tar vi alltid hjälp från vårdpersonal, vårdtagare och assistenter i utvecklingsfasen när vi utformar nya hjälpmedel. Det bidrar till att säkerställa att vi uppfyller kraven på funktionalitet, estetik, hygien och användarvänlighet, och det skapar de bästa ramarna för att utveckla hjälpmedel som bidrar till en bättre arbetsmiljö för personalen och ett tillgängligt liv, med den livskvalitet som det innebär för vårdtagaren.

Dansk Design
Med 5 års
garanti



Översikt

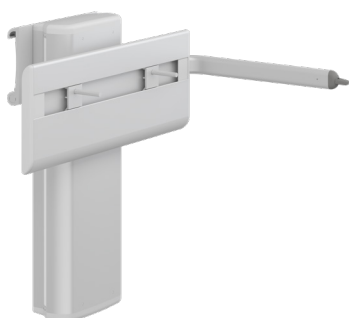
Väggskenor och upphängning för tvättställ



Produktnr. R9812112

PLUS väggskena, horisontell För montering av höjd- och sidledes justerbara tvättställ, toalettstöd och duschsitsar m.m.

Finns även i vertikal design för montering av höjjusterbara hjälpmedel.



Produktnr. R4780

PLUS eldriven upphängning för tvättställ, 300 mm höjjusterbart. Går även att justera sidledes.

Passar till tvättställen MATRIX SMALL och MATRIX CURVE/CURVE II.

Rekommenderas med till- och avloppssystem R2064/R2065/R2067.



Produktnr. R4550112

PLUS manuellt justerbar upphängning för tvättställ, 240 mm höjjusterbart.

OBS: Ej lämplig för daglig höjjustering.

Passar till tvättställen MATRIX SMALL och MATRIX CURVE/CURVE II.

Rekommenderas med till- och avloppssystem R2065/R2067.



Produktnr. R4822000

MATRIX MEDIUM upphängning för tvättställ, 200 mm, elektriskt höjjusterbart med knappar på tvättställets framsida.

Kan bara användas med MATRIX MEDIUM tvättställ (R2122/R2123).

Med till- och avloppssystem.



Produktnr. R4950112

SELECT eldriven upphängning för tvättställ med avställningsplats. 300 mm höjjusterbart, med manövreringsgrepp.

Passar till tvättställen MATRIX SMALL och MATRIX CURVE/CURVE II.

Rekommenderas med till- och avloppssystem R2065.

Översikt

Tvättställ



Produktnr. R2052000

MATRIX CURVE II ergonomiskt tvättställ, 600 x 487 mm.
Inkl. bottenventil.



Produktnr. R2022000

MATRIX SMALL tvättställ med integrerade stödgrepp,
600 x 490 mm.
Inkl. bottenventil.



Produktnr. R2140112000

MATRIX ANGLE DEEP segelformat tvättställ, 1000 x 571 mm,
med integrerade stödgrepp.
Högervänt, med avställningsyta.
Inkl. bottenventil.
Passar på upphängning för tvättställ R4840.



Produktnr. R2122000

MATRIX MEDIUM tvättställ med integrerade stödgrepp,
780 x 545 mm, med avställningsyta.
Med kontrollknappar för höjjustering på framsidan.
Bottenventil beställs separat.
För montering på MATRIX elektrisk upphängning för tvättställ
(R4822).

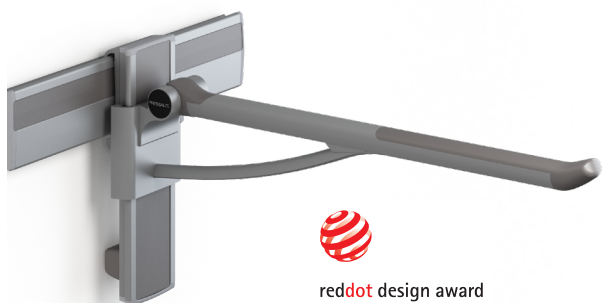


Produktnr. R2172000

MATRIX SQUARE tvättställ, 1200 x 550 mm,
med avställningsyta.
Med kontrollknappar för höjjustering på framsidan.
Inkl. bottenventil.
Passar på upphängning för tvättställ R4870.

Översikt

Toalettstöd



Produktnr. R391485112

PLUS toalettarmsstöd med dämpningsfunktion.
Total längd 920 mm.
Höjjusterbar 240 mm och kan justeras sidledes utan verktyg.
Avtagbar och hopfällbar.
För högerhänta.



Produktnr. R370485112

PLUS toalettarmsstöd med dämpningsfunktion.
Total längd 880 mm.
Höjjusterbar 240 mm utan verktyg.
Avtagbar och hopfällbar.
För högerhänta.



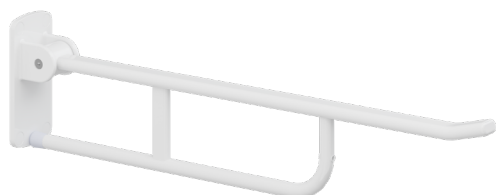
Produktnr. R360085112

PLUS toalettarmsstöd med dämpningsfunktion.
Total längd 850 mm.
Fastmonterat och hopfällbart.



Produktnr. R1111000

VALUE toalettarmsstöd
Total längd 865 mm.
Höjjusterbar 150 mm.
Hopfällbart.



Produktnr. R1109000

VALUE II toalettarmsstöd, fastmonterat, total längd 850 mm.
Den ergonomiska designen ger ett fast och behagligt grepp
samt en bra känsla av var stödet slutar.

Översikt

Toaletter och upphängning för toaletter



Produktnr. R8283000

TL3 upphängning för toalett, smal, med väggavlopp.
200 mm elektrisk höjjusterbar (med kontrollpanel på toalettstödet).
För montering på PLUS eller VALUE toalettstöd.



Produktnr. R8312112

SELECT TL2 eldriven upphängning för toalett.
400 mm höjjusterbar med handmanövrering.
Med cistern med dubbelspolning 3/6 L.
Anpassad för montering på PLUS toalettstöd.



Produktnr. R2099000

Vägghängd toalett, utan spolkant.
Avstånd mellan vägg och framsida: 700 mm.
Med till- och avloppsrör och 2 gummipackningar.



Produktnr. R2091000

Vägghängd toalett.
Avstånd mellan vägg och framsida: 540 mm.



Produktnr. RG804000

Geberit AquaClean Mera Classic vägghängd duschtoalett.
Avstånd mellan vägg och framsida: 590 mm.
Duschtoaletten spolrar rent med en kroppsvarm och behaglig mjuk duschstråle efter toalettbesöket, genom bara en knapptryckning.

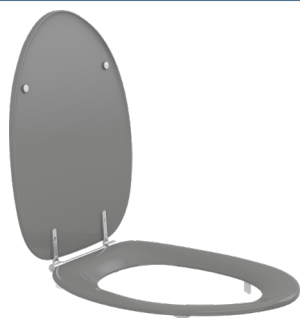
Översikt

Toalettsitsar



Produktnr. R395011-DG9999

Toalettsits Care Soft Close med lock.
Designad med Polygiene-effekt, som hämmar bakterietillväxt.
Institutionsbeslag, som säkrar stabilitet.
Testat till en belastning på 280 kg.



Produktnr. R37112-D92999

Toalettsits Dania med lock.
Institutionsbeslag, som säkrar stabilitet och med styrbuffert,
som säkrar att sitsen sitter helt fast.



Produktnr. R36000-B82999

Toalettsits Colani med lock.
Universalbeslag och med styrbuffert, som säkrar att
sitsen sitter helt fast.
Den böjda skålförmen stödjer och stabiliserar bäckenområdet
och gör sitsen lämplig även för barn (från 6 års ålder) med t.ex.
muskelförtvining.



Produktnr. R43000

Toalettsits Dania med lock.
50 mm förhöjning och med stänkskydd.
Specialbeslag och styrbuffert, som säkrar optimal
stabilitet, även vid sidledes belastning.

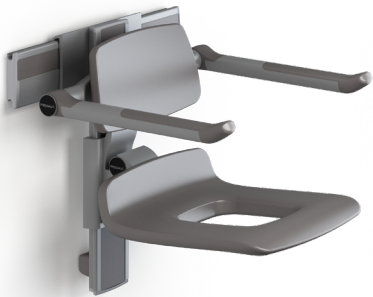


Produktnr. R30000-D92999

Toalettsits Ergosit, med lock.
Institutionsbeslag, som säkrar stabilitet och med styrbuffert,
som säkrar att sitsen sitter helt fast.
Stor, bred sittyta och bra stödytor. Speciellt lämpad för "större"
vuxna med matsmältningsbesvär.

Översikt

Duschsitsar och ryggstöd



Produkt nr. R7465112

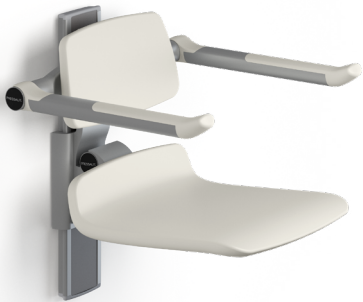
PLUS duschsits 450 med håll, med rygg- och armstöd.

Manuellt höjjusterbart 195 mm.

Kan även justeras sidledes utan verktyg.

Armstödet kan höjjusteras oberoende av sitsen och ryggstödet.

Sitsen och armstödet är hopfällbara.



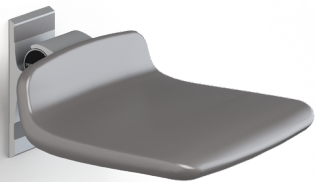
Produkt nr. R7434000

PLUS duschsits 450, med rygg- och armstöd.

Kan höjas och sänkas 195 mm utan verktyg.

Armstödet kan höjjusteras oberoende av sitsen och ryggstödet.

Sitsen och armstödet är hopfällbara.



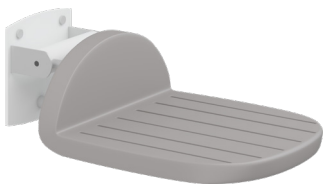
Produkt nr. R7304112

PLUS duschsits 310.

Fast höjd.

Sitsen är hopfällbar.

Lämplig för barn och små vuxna.



Produkt nr. R1600000

VALUE opklappeligt brusesæde.

Fast højde.

Sædet er opklappeligt og med skridskikker overflade.



Produkt nr. R1651000

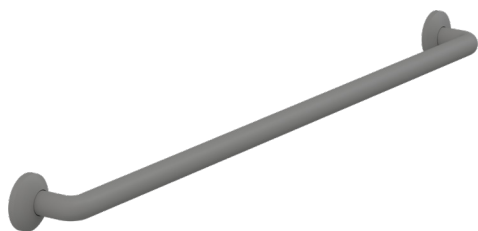
VALUE ryglæn.

Fast højde.

Anvedes sammen med VALUE brusesæde.

Översikt

Stödgrepp och stödhandtag



Produktnr. RT104112

PLUS stödgrepp, diameter 33 mm, längd 1000 mm, för montering. Avståndet på 50 mm från väggen till handtaget för ett monterat handtag gör det lättare att greppa handtaget. Kan vid vertikal montering kombineras med duschhållare RT600. Med väggrosett som döljer monteringskruvarna.



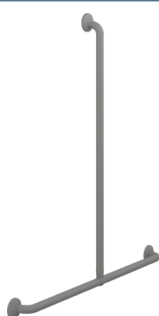
Produktnr. RT118112

PLUS stödgrepp/duschhandtag med 90° vinkel, diameter 33 mm, 400 x 900 mm, för montering. Avståndet på 50 mm från väggen till handtaget för ett monterat handtag gör det lättare att greppa handtaget. Med väggrosett som döljer monteringskruvarna.



Produktnr. RT136112

PLUS Stödgreppshörna/duschhandtag med vertikalt grepp 762 x 762 x 1090 mm, för montering. Kan kombineras med duschhållare RT600. Avståndet på 50 mm från väggen till handtaget för ett monterat handtag gör det lättare att greppa handtaget. Med väggrosett som döljer monteringskruvarna.



Produktnr. RT144112

PLUS stödgrepp/duschhandtag 1000 x 1090 mm, för montering. Kan kombineras med duschhållare RT600. Avståndet på 50 mm från väggen till handtaget för ett monterat handtag gör det lättare att greppa handtaget. Med väggrosett som döljer monteringskruvarna.



Produktnr. RT212112

Duschdraperistång 1200 x 1200 mm. Takupphängning 600 mm (kan kortas av till önskad längd) med 2 x 12 ringar.

Översikt

Tillbehör

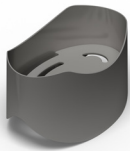


Produktnr. RT600112

PLUS duschhållare för montering på duschhandtag.

Rekommenderas med stödgrepp RT104, RT118/119, RT136/138 eller RT144.

Design och låssystem som gör det lätt att ställa in höjden, även för svaga händer.



Produktnr. RT190112

Tvålbehållare för stödgrepp.

Produktnr. RT765

Universal trådkorg, 326 x 116 x 136 mm.

Till horisontell väggskena och hyllmodul.

Översikt

Klappsitsar

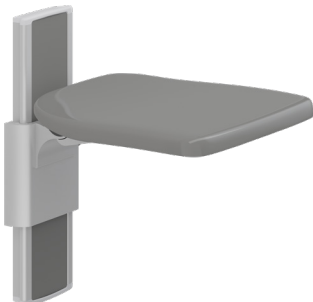


Produktnr. R5504000

PLUS klappsits, automatiskt fällbar.

Fast höjd, för väggmontering.

En klappsits är perfekt när det behövs en extra sittplats. Får ej användas i duschar.



Produktnr. R5520112112

PLUS klappsits, hopfällbart.

Kan höjas och sänkas 240 mm manuellt utan verktyg.

Antracitgrå avställningsplats på vertikal väggskena.

En klappsits är perfekt när det behövs en extra sittplats. Får ej användas i duschar.

PRESSALIT®

Pressalit A/S

Pressalitvej 1
8680 Ry, Danmark
T: +45 8788 8788
F: +45 8788 8789
pressalit@pressalit.com

Pressalit AB

Kista Science Tower
Färögatan 33
164 51 Kista
Sverige
T: +46 8 444 19 30
se@pressalit.com

Pressalit.com

12.21

PRESSALIT SUPPORTS UNITED NATIONS GLOBAL GOALS



PREMIUM BATHROOM SOLUTIONS SINCE 1954

Pressalit A/S är ett danskt privatägt företag med produktion i Ry i Danmark. Sedan 1954 har vi designat, utvecklat och tillverkat toalettsitsar av högsta kvalitet. Sedan 1975 har vi dessutom utvecklat flexibla badrumslösningar och höjddjusterbara kök för personer med nedsatt funktionsförmåga. Detta har gjort oss till en av världens ledande tillverkare av högkvalitativa badrumslösningar. Vårt breda produktsortiment kännetecknas av hög kvalitet, fulländad design och väl genomtänkt funktionalitet.



Vi förbehåller oss rätten till ändringar i produktutbudet, tekniska ändringar och tryckfel.