



LET'S MAKE  
ROOM FOR  
DIGNITY

PRESSALIT®

Solutions  
pour une  
accessibilité  
pour tous

## Changing places by Pressalit

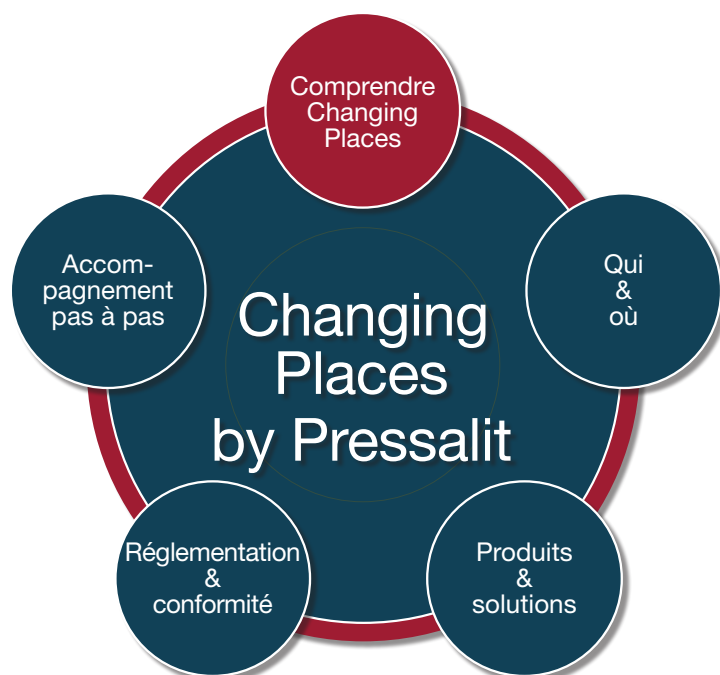
Nous soutenons l'indépendance avec des solutions sur mesure de haute qualité et des conseils de premier ordre tout au long du processus – de l'idée à la conception à la réalisation.

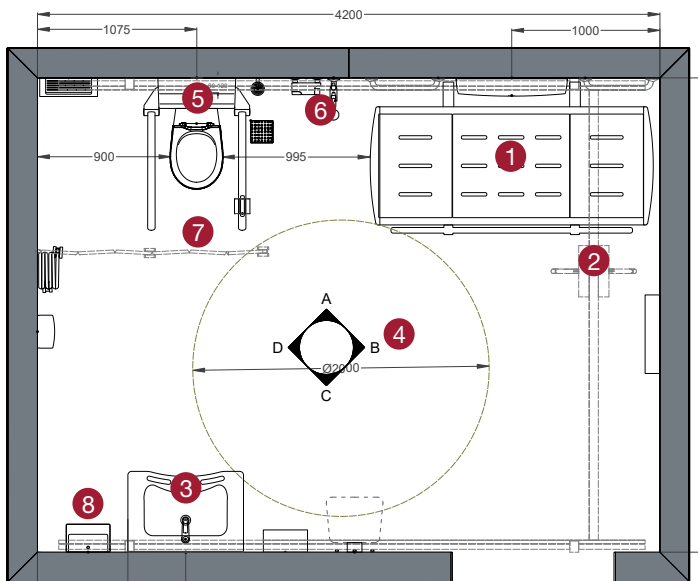


## Nous développons des Changing Places inclusifs qui répondent aux besoins de tous

Des millions de personnes à travers le monde ont besoin d'un accès aux installations Changing Places – des espaces conçus pour garantir des solutions dignes et hygiéniques aux personnes ayant des handicaps complexes. Les toilettes standard accessibles ne répondent pas aux besoins de ceux qui nécessitent un soutien supplémentaire, tandis que Changing Places permettent de rendre les environnements publics véritablement inclusifs.

Pour les architectes, les planificateurs et les propriétaires de bâtiments, l'intégration de Changing Places ne se limite pas aux exigences légales – il s'agit de créer des espaces qui placent l'accessibilité, le confort et la dignité au cœur des priorités.





## Considérations réglementaires et éthiques

Chez Pressalit, nous nous engageons à rendre les espaces publics plus inclusifs grâce à des solutions conformes aux normes d'accessibilité les plus élevées.

Nous proposons des conseils d'experts et des équipements ajustables tels que des tables de soins, des lavabos, des lève-personnes et des toilettes avec accoudoirs, respectant la norme CEN/TR 17621:2021.

Nos solutions vont au-delà des exigences de base pour créer de véritables environnements accessibles, en tenant compte de l'espace de manoeuvre, de la signalisation, de la sécurité et de la confidentialité. Pour plus d'informations, contactez Pressalit.

## Les avantages des solutions Changing Places

### • Pour les individus

Dignité, sécurité et autonomie – Des équipements comme des tables de soins ajustables en hauteur et des lève-personnes permettent une participation complète à la vie quotidienne.

### • Pour les entreprises

Un accès élargi à la clientèle – Améliore la réputation de la marque, garantit la conformité aux normes d'accessibilité et démontre un engagement en faveur de l'inclusion. Des installations adaptées attirent plus de visiteurs et renforcent la responsabilité sociétale.

### • Pour la société

Une plus grande égalité et cohésion sociale – Favorise l'inclusion dans le monde du travail, l'éducation et les loisirs. Soutient l'économie locale et améliore le quotidien des aidants.

- En investissant dans Changing Places, vous contribuez à créer des environnements où chacun, quel que soit son niveau de capacité, se sent accueilli et valorisé.

## Éléments essentiels d'une solution Changing Places

### 1. Table de soins réglable en hauteur, taille adulte

Assure un soin sûr et ergonomique pour les utilisateurs et/ou leur accompagnateur

### 2. Lève-personne plafonnier

Facilite le transfert des personnes ayant des difficultés de mobilité.

### 3. Grand lavabo réglable en hauteur

Offre un environnement flexible et fonctionnel pour les utilisateurs debout et assis.

### 4. Espace spacieux, min. 10-12 m²

Permet l'accès aux aidants, aux fauteuils roulants et à l'équipement nécessaire.

### 5. Toilettes réglables en hauteur avec supports latéraux

Garantit confort, soutien et accessibilité.

### 6. Accès à l'eau/douche

Complète les installations essentielles pour une expérience optimale.

### 7. Écran de séparation pliable

Assure la dignité et le respect de la vie privée.

### 8. Accessoires adaptés

Barres d'appui, grand miroir, crochets, distributeur de papier, poubelle, etc.



## Où les installations Changing Places sont-elles nécessaires ?

L'intégration des installations Changing Places devrait être une priorité dans divers lieux, notamment :



### Bâtiments publics

Musées, bibliothèques et centres commerciaux accueillant un public large et diversifié.



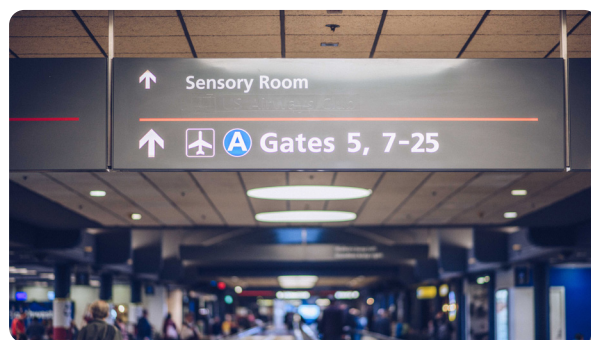
### Établissements d'enseignement

Universités, établissements d'enseignement supérieur et écoles. Offrant des installations inclusives pour les étudiants en situation de handicap.



### Installations sportives et de loisirs

Stades, piscines et centres de fitness. Priorisant l'accessibilité pour tous.



### Pôles de transport

Aéroports, gares et aires de repos autoroutières. Garantissant des voyages sans obstacles.



### Secteur de la santé

Hôpitaux et cliniques spécialisées. Ayant besoin de solutions d'hygiène flexibles pour les patients.

## Une installation Changing Places

bien conçue garantit que les personnes en situation de handicap peuvent participer pleinement à la vie publique, renforçant ainsi à la fois l'inclusion et le respect des normes d'accessibilité.



## A qui s'adressent les installations Changing Places ?

Les solutions Changing Places s'adressent à un large éventail d'utilisateurs, notamment :

- **Personnes ayant des déficiences physiques importantes**  
Offrent des installations essentielles aux personnes ayant des difficultés de mobilité et nécessitant une assistance au-delà de ce que les toilettes accessibles standard peuvent fournir.
- **Aidants et personnel de soutien**  
Assurent des conditions sûres et hygiéniques pour ceux qui assistent les personnes en situation de handicap, tout en réduisant le risque de fatigue et de blessures.
- **Familles et proches**  
Apportent une tranquillité d'esprit lors de la planification des sorties en garantissant l'accès à des installations sanitaires adaptées.
- **Entreprises et lieux publics**  
Améliorent l'accessibilité, attirent un plus large public et renforcent une image inclusive.





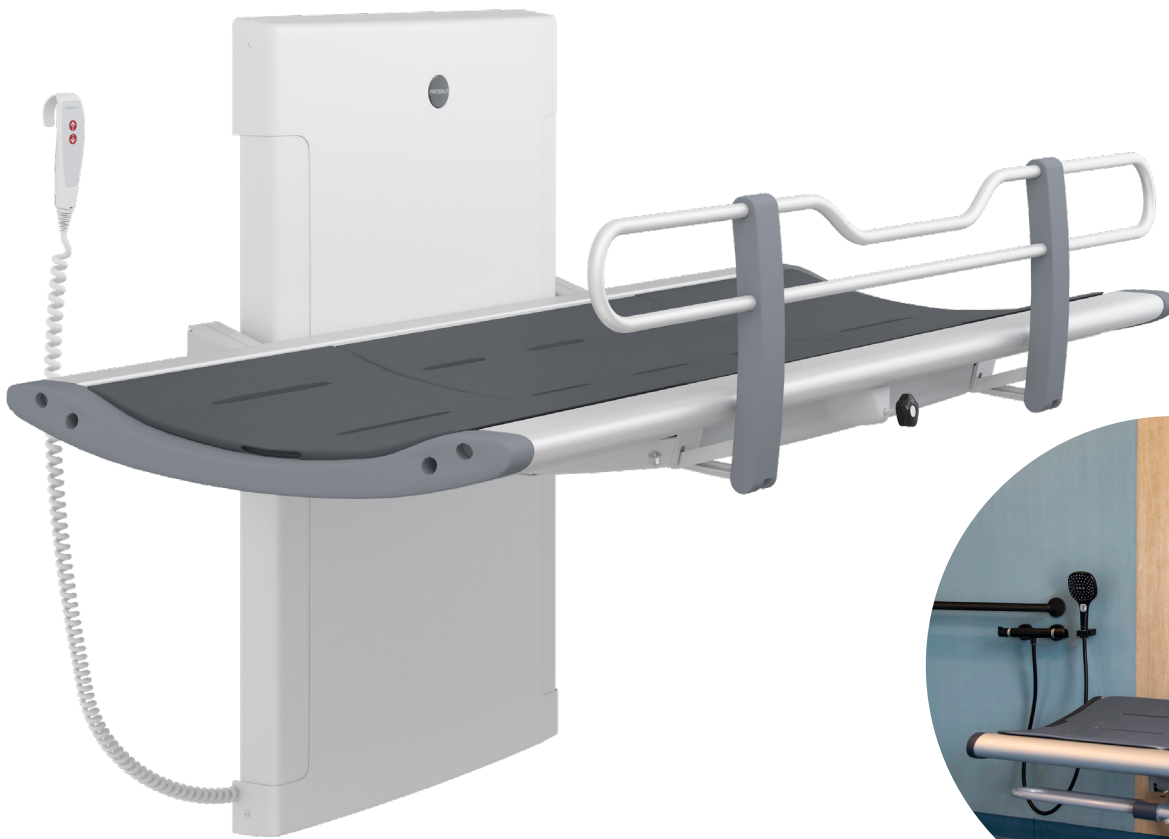




## Concevons ensemble votre solution Changing Places

Contactez-nous pour une analyse plus spécifique et détaillée des besoins de votre projet. Nous sommes à votre disposition pour vous aider à concevoir une solution accessible, fonctionnelle et durable.

### Table de douche/change



#### Pressalit SCT 3000 table de douche/change

- Facile à nettoyer – Surfaces lisses qui ne retiennent ni saleté ni bactéries.
- Surface de couchage légèrement incurvée – Améliore le confort et la sécurité de l'utilisateur.
- Bac de récupération d'eau intégré avec drainage – Empêche les éclaboussures et maintient la zone sèche.
- Barres de sécurité ergonomiques – Repliables selon les besoins.
- Capacité maximale de l'utilisateur : 227 kg – Tests statiques jusqu'à 592,5 kg pour une durabilité maximale.

#### Produits alternatifs

- SCT1000
- SCT2100
- CT4000
- MCT3

Découvrez notre gamme sur [pressalit.com](https://pressalit.com). Nous sommes à votre disposition pour vous conseiller.



## Lavabo



### Pressalit MATRIX supports de lavabo

- Disponible en versions réglables en hauteur électriques et manuelles, ainsi qu'en version ajustable latéralement.
- Cache hygiénique pour dissimuler les installations de plomberie.
- Poignées intégrées pour un meilleur soutien et une aide pour s'asseoir/se relever.
- Forme ergonomique avec espace libre en dessous pour l'accès en fauteuil roulant.
- Facile à nettoyer.

#### Produits alternatifs

- Select élévateur de lavabo
- PLUS lavabo
- VALUE lavabo
- MATRIX lavabo

## Ensemble WC réglable en hauteur



### Pressalit SELECT TL4 élévateur de toilettes

- Conçu pour une hygiène optimale et un nettoyage facile.
- Réglable en hauteur électriquement sur 200 mm.
- Disponible avec différentes options d'accoudoirs de soutien.
- Compatible avec les toilettes standard, les toilettes-douche ou les sièges de toilettes-douche.
- Capacité maximale de l'utilisateur : 200 kg, testé jusqu'à 600 kg pour une durabilité optimale.

#### Produits alternatifs

- TL1
- TL2
- TL3



## Barres de relèvement et accoudoirs relevables



### Pressalit PLUS barres de relèvement

- Système à contrepoids pour une utilisation fluide et sécurisée.
- Matériau antidérapant, agréable au toucher et rassurant.
- Disponible en différentes longueurs, formes et couleurs.
- Compatible avec le système mural Pressalit PLUS pour une adaptabilité infinie.
- Charge maximale de 150 kg, testé jusqu'à 700 kg pour une durabilité optimale.

#### Produits alternatifs

- Value
- Value II
- TMA 1
- TMA 2

## Accessories



### Pressalit PLUS barre d'appui

- Les barres d'appui PLUS soutiennent les utilisateurs marchants et debout dans la salle de bain et aident les utilisateurs assis ayant besoin d'assistance pour se lever.
- Offrent un soutien confortable et stable.
- Possibilités de combinaisons infinies.
- Fabriquées en aluminium thermolaqué.
- Charge maximale de 235 kg.

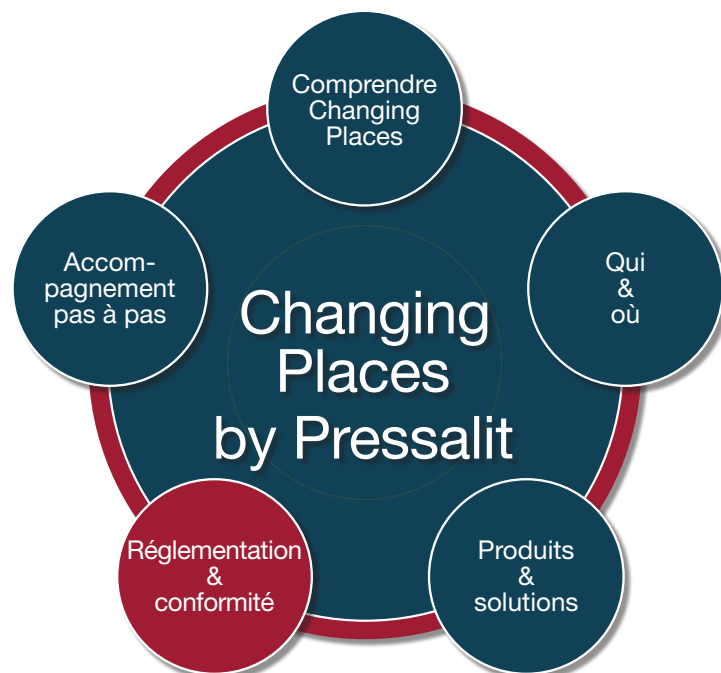
#### Autres produits

- PLUS brusesæde
- PLUS klapsæde
- VALUE IV bruseklapsæde
- Accessoires Pressalit Public Universal: distributeur de savon, poubelle, distributeur de désinfectant et distributeur de papier

## Assurer la conformité réglementaire des solutions Changing Place

Créer un environnement véritablement inclusif nécessite plus que le simple respect des exigences de base en matière d'accessibilité. Chez Pressalit, nous nous engageons à rendre les bâtiments accessibles et faciles à utiliser pour les personnes en situation de handicap en proposant des produits et services conformes à la norme d'accessibilité EN 17210:2021.

Cette norme a été développée pour soutenir la mise en oeuvre de la Convention des Nations Unies relative aux droits des personnes handicapées en Europe et garantit que les installations respectent les standards d'accessibilité les plus élevés



### Considérations essentielles en matière de conception

#### 1. Conception de l'espace et du plancher

- Une solution Changing Places doit offrir un espace suffisant pour un utilisateur en fauteuil roulant et un ou deux assistants.
- Un rayon de rotation minimum de 1800 mm garantit un espace suffisant pour la manoeuvre et l'accompagnement par un aidant.
- L'aménagement doit privilégier un sol dégagé, un accès sans obstacle aux équipements et une disposition logique du matériel.
- La largeur de porte doit être d'au moins 1000 mm pour permettre l'accès en fauteuil roulant, idéalement

#### 2. Équipements essentiels pour une accessibilité totale

Pour être conforme à la norme EN 17210, une installation Changing Places entièrement équipée doit inclure :

- **Lits de soins réglables** en hauteur pour s'adapter aux besoins variés des utilisateurs.
- **Lève-personnes plafonniers** pour des transferts sécurisés et efficaces.
- **Lavabos réglables en hauteur** pour un accès facilité à tous les utilisateurs.
- **Toilettes réglables** en hauteur avec accoudoirs pour permettre un transfert aisé des deux côtés.

#### 3. Emplacement et accessibilité

- Les installations Changing Places doivent être situées dans des zones facilement accessibles des bâtiments publics, tels que les centres commerciaux, les pôles de transport et les établissements culturels.
- Aucune marche ni obstacle – Les entrées sans seuil et l'accès de plain-pied sont essentiels.
- Les portes doivent être faciles à ouvrir, idéalement équipées de systèmes d'ouverture automatique lorsque cela est possible.

#### 4. Signalisation et information utilisateur

- Une signalisation claire et visible doit guider les utilisateurs vers les installations Changing Places depuis les zones clés du bâtiment.
- Des instructions d'utilisation des équipements doivent être facilement accessibles à l'intérieur des installations pour les aidants et les utilisateurs.
- Les sites web doivent inclure des descriptions et des images pour informer les visiteurs sur les fonctionnalités d'accessibilité disponibles.

#### 5. Considérations sur la sécurité et l'hygiène

- Revêtements de sol antidérapants pour réduire le risque de chute.
- Systèmes d'appel d'urgence pour garantir une assistance rapide en cas de besoin.
- Éclairage, ventilation et contrôle de la température optimaux pour un environnement sûr et confortable.
- Mitigeurs avec protection anti-brûlure pour prévenir les risques de brûlures causées par l'eau chaude.





## 6. Intimité et dignité

- Portes verrouillables pour garantir l'intimité et la sécurité.
- Rideaux ou écrans de séparation permettant un changement assisté tout en préservant la dignité de l'utilisateur.
- Espace suffisant pour les aidants et les membres de la famille, afin de fournir un soutien sans compromettre le confort de l'utilisateur.

### Contactez Pressalit pour un conseil d'expert

La planification d'une installation Changing Places nécessite une réflexion approfondie sur l'agencement, l'équipement et la conformité aux normes internationales d'accessibilité. Chez Pressalit, nous offrons des conseils d'experts aux architectes et aux gestionnaires d'installations afin d'aider à concevoir des espaces entièrement accessibles, conformes aux normes et faciles à utiliser.

Contactez Pressalit dès aujourd'hui pour recevoir notre Guide complet Changing Places, conforme à la norme EN 17210:2021, et garantir que votre installation respecte les standards les plus élevés en matière d'accessibilité et d'usabilité.

## Quels éléments prendre en compte pour assurer la conformité aux réglementations et normes ?

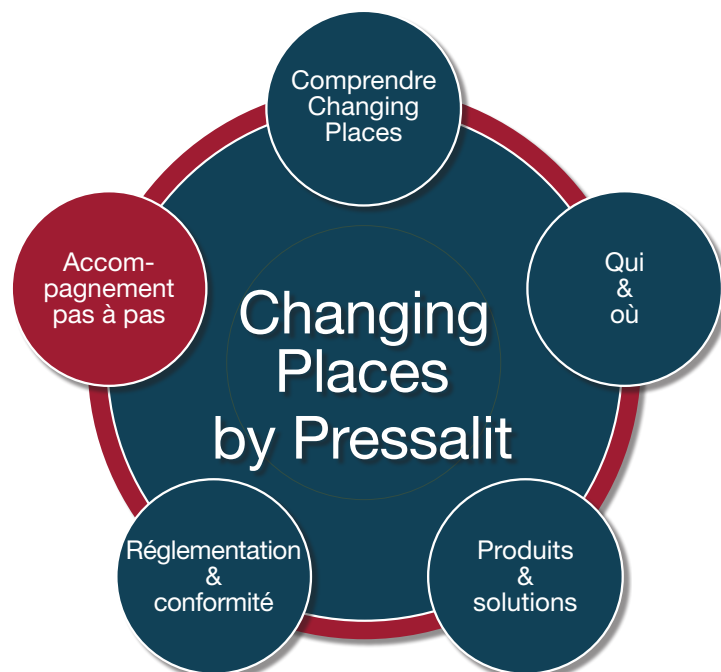
Se conformer à la norme EN 17210:2021 dépasse souvent les exigences minimales établies par les réglementations nationales du bâtiment. Il est essentiel de vérifier et de respecter à la fois les réglementations nationales et régionales afin d'assurer une accessibilité complète.

En outre, le respect des lignes directrices de la norme CEN/TR 17621:2021 fournit des critères clés pour la conception de solutions Changing Places accessibles et conviviales, répondant aux besoins des personnes en situation de handicap sévère et de leurs aidants.

## Du concept à la réalisation

La création d'une solution Changing Places nécessite une planification minutieuse, des conseils d'experts et des équipements de haute qualité conformes aux normes d'accessibilité. Chez Pressalit, nous proposons un accompagnement structuré étape par étape pour garantir que chaque installation Changing Places est adaptée aux besoins spécifiques du bâtiment, des utilisateurs et des responsables d'exploitation.

Notre expertise assure une intégration fluide des installations Changing Places aussi bien dans les nouvelles constructions que dans les projets de rénovation, aidant ainsi les architectes, les planificateurs et les décideurs à créer des environnements véritablement inclusifs.





## Du concept à la réalisation

### Consultation

Chaque projet commence par une consultation approfondie, au cours de laquelle nous évaluons les exigences du bâtiment, la conformité aux réglementations et les contraintes d'espace. À cette étape, nous collaborons avec les architectes et les gestionnaires d'installations pour déterminer l'emplacement optimal, la taille et l'agencement des installations. Une compréhension claire du public cible et de la fréquence d'utilisation est essentielle pour prendre des décisions de conception éclairées, maximisant ainsi l'accessibilité et la convivialité.

### Conception et planification

Notre équipe apporte une expertise spécialisée dans la conception de solutions Changing Places conformes aux normes. Nous fournissons des plans personnalisés, des recommandations d'agencement et des conseils techniques pour assurer la conformité aux réglementations d'accessibilité. En collaboration avec les parties prenantes, nous optimisons l'espace de manoeuvre pour un accès fluide, le positionnement des lève-personnes pour des transferts sécurisés et l'ergonomie des équipements sanitaires pour une utilisation intuitive. Nous offrons également des visualisations 3D et des plans techniques pour faciliter l'approbation et l'installation.

### Conformité et évaluation des risques

Il est crucial qu'une solution Changing Places respecte les normes d'accessibilité pour garantir la conformité et la sécurité des utilisateurs. Notre équipe effectue des évaluations des risques afin d'identifier d'éventuels dangers, vérifier l'installation correcte des équipements et assurer le respect des directives. Cela inclut la vérification de la capacité portante des murs, la couverture optimale des lève-personnes plafonniers et la conformité aux normes d'hygiène et de sécurité.

### Choix des produits

Le choix des bons produits est essentiel pour assurer la durabilité et le confort d'une installation Changing Places. Pressalit propose une large gamme de solutions réglables en hauteur, notamment des lits de soins, des lavabos et des barres d'appui. Nous vous aidons à sélectionner les équipements adaptés en tenant compte de l'ajustabilité, de la durabilité et de la sécurité des utilisateurs. Nos solutions sont flexibles et conçues pour répondre aux besoins d'un large public, des enfants aux adultes nécessitant une assistance.

### Installation et support

Une installation réussie est essentielle pour garantir la durabilité et le bon fonctionnement de l'installation. Pressalit propose un support technique aux entrepreneurs qualifiés afin d'assurer une installation correcte et une performance optimale de chaque équipement.

### Entretien et service après-vente

La convivialité et la durabilité d'une installation Changing Places dépendent d'un entretien régulier et d'un suivi technique. Pressalit propose un support continu pour garantir le bon fonctionnement des équipements. Nous fournissons des conseils sur le nettoyage, les contrôles de sécurité réguliers et les ajustements nécessaires au fil du temps.

En suivant ce processus de conseil structuré, Pressalit garantit que chaque solution Changing Places est optimisée pour l'accessibilité, la sécurité et la convivialité. De la consultation initiale au support à long terme, nous nous engageons à fournir des solutions de haute qualité pour créer des environnements véritablement inclusifs.



LET'S MAKE  
ROOM FOR  
DIGNITY





PRESSALIT®







## PREMIUM BATHROOM SOLUTIONS SINCE 1954

Pressalit A/S est une entreprise privée danoise possédant ses propres sites de production à Ry au Danemark. Depuis 1954, nous concevons et fabriquons des sièges de toilette de la plus haute qualité. Et depuis 1975, Pressalit développe également des salles de bain accessibles et des cuisines ajustables en hauteur pour les personnes à mobilité réduite. Ce qui fait de nous l'un des leaders mondiaux de solutions de haute qualité pour salles de bain. Haute qualité, design impeccable et fonctionnalité fiable comptent parmi les caractéristiques principales de notre grande gamme de produits.

### PRESSALIT SUPPORTS UNITED NATIONS GLOBAL GOALS



#### Pressalit A/S

Pressalitvej 1,  
8680 Ry, Denmark,  
T: +45 8788 8788, F: +45 8788 8789  
[pressalit@pressalit.com](mailto:pressalit@pressalit.com), [pressalit.com](http://pressalit.com)

#### Van der Voort Agenturen B.V.

Ertbruggestraat 111  
2110 Wijnegem, Belgique  
T : +32 3 877 04 44  
[info@vandervoort.be](mailto:info@vandervoort.be), [vandervoort.be](http://vandervoort.be)